



Som grovudskiller før filteranlæg eller til beskyttelse af ventilator kan med fordel anvendes en cyklon af typen CY-A. Til højvakuum kan model CY-V-A anvendes.

For anvendelse i ATEX-zonerne 20/21/22. Under normale omstændigheder vil CY-A udskille tilstrækkeligt for nedbringelse af ATEX-zoner med et trin på renluftsiden.

Anlæg er som standard dimensioneret for KST 300bar m/sek. og Pmax 10bar (svarende til ST2).

**CY-A:** Luftmængde: 500 - 30.000m<sup>3</sup>/h  
 Vakuum: Op til 5.000Pa  
 Stigehastighed (stigrør): Ca. 20m/s

**CY-V-A:** Luftmængde: 1.000 - 8.000m<sup>3</sup>/h  
 Vakuum: Op til 40.000Pa  
 Stigehastighed (stigrør): Ca. 20m/s

#### Beskrivelse

- Forurenede luft ledes ind gennem tangentiel indsugningsstuds øverst på siden af cyklon.
- Partikler udskilles via cykloneffekt og falder ned langs siden af cyklonen og opsamles i støvbeholder i bund af cyklonen. Støvbeholderen ophænges og tømmes via Gram Quicklock-justerbart ophæng.
- Den rene luft ledes ud gennem studs i top af anlægget.
- Eksplosionsmembran placeret på indløbsside af anlæg.

#### Cyklon som forudskiller giver bedre filterydelse

Til udskilning af visse materialetyper/spåner eller ved større mængder kan man med fordel anvende en cyklon som forudskiller. Cyklonen kan enten placeres tæt ved forureningskilden (herved nedsættes slid på rørføring) eller lige før filteranlægget.

Gennem grovudskilning via cyklon nedsættes belastningen af filtermediet, hvorved driftsomkostninger reduceres. Endvidere giver det mulighed at fraseparere tungere affald til genbrug eller sikker bortskaffelse.



#### Indløb venstre/højre

Cykloner leveres standard med indløbsstuds i venstre side. Kan alternativt leveres på højre side.



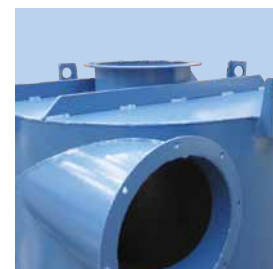
#### Flere muligheder for støvopsamling

Kan leveres med 72/67L eller 150L/145L-støvbeholder.



#### Udmadning til bigbag

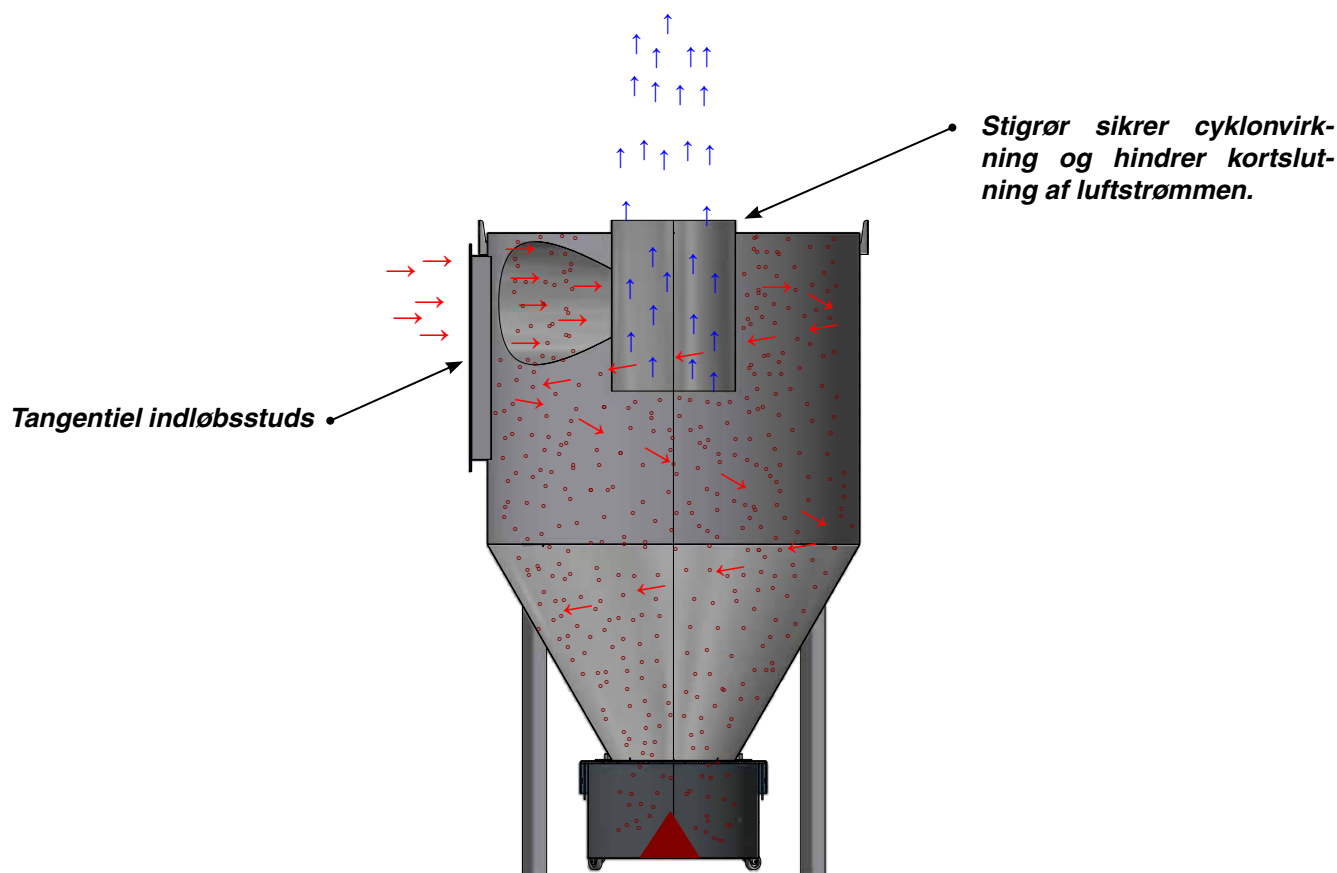
Ved større mængder vælges cyklon type CY-B-A, som placeres på stativ og forsynes med udstyr for trykløs udmadning til bigbag (Foto: Udmadningsstuds vist uden udstyr).



#### Cyklon til højvakuum brug

For enkel tilslutning til højvakuummør er ind- og udløbsstuds forsynet med JKF-flanger (gældende fra CY-V-A 3000).

Principskitse for flow gennem cyklon type CY-A:



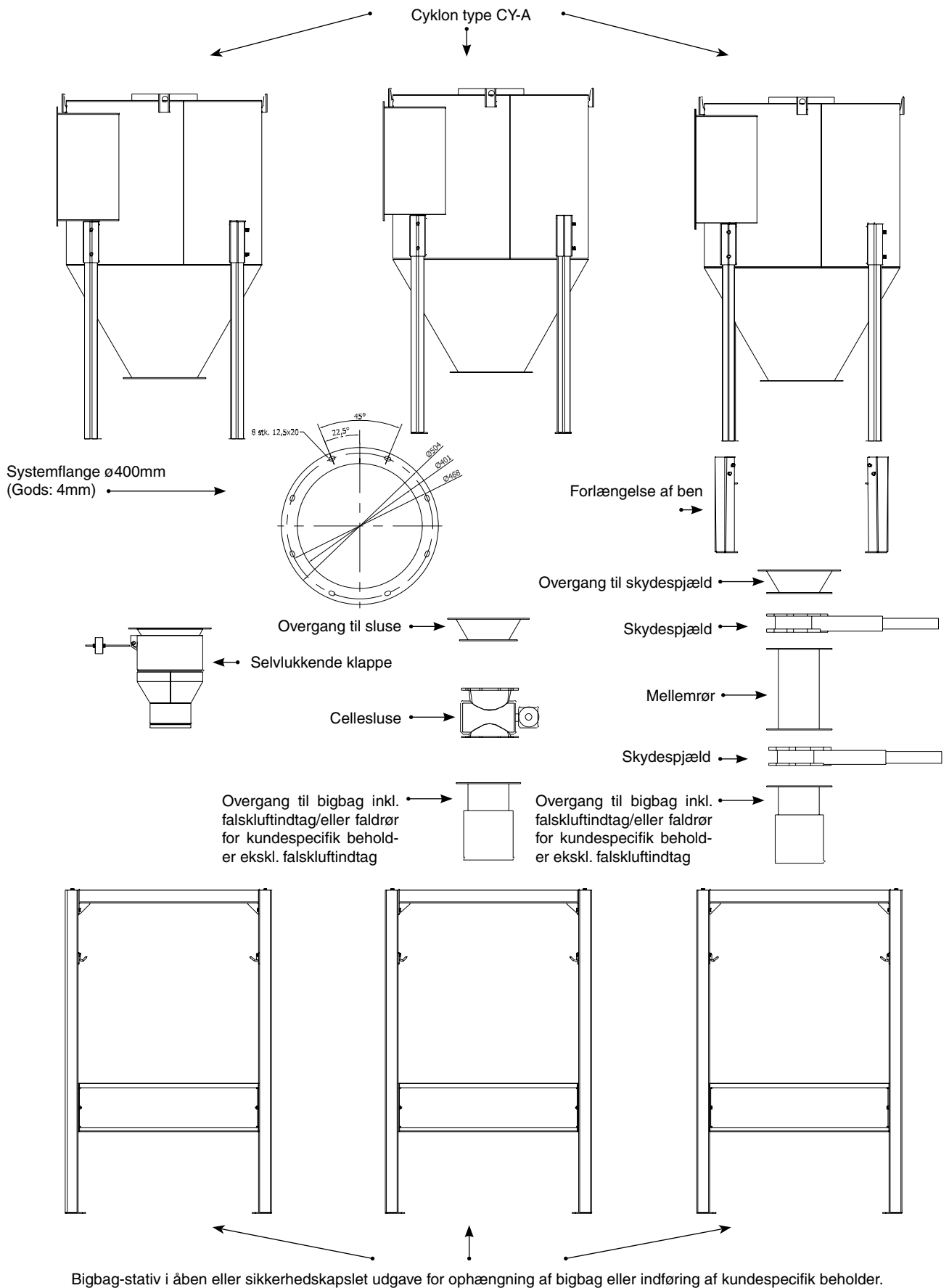
#### Konstruktion/overflade

Filterhuset er opbygget i 2mm sort stålplade  
Overflade pulverlakeret RAL 5007/7011 struktur

#### Desuden kan leveres:

- Udførelse i varmgalvaniserede, lakerede stålplader for udendørs montage
- Sækkeindsats for 72L/67L-støvbeholder
- 150L/145-støvbeholder
- Understel og overgange for bigbag og faldrør for kundespecifikke beholdere (se skitse næste side)
- Understel for forhøjelse til bigbag, afskærmet af låge og micro-switch
- Brudsensoren type GMG12000K

Principskitse for tilbehør til cyklon type CY-A/CY-V-A:



Vi henviser til Gram prislister for det fulde program!

Cyklon type CY-A/CY-V-A fås i størrelser, som vist i nedenstående skemaer.

Kontakt os gerne for hjælp til valg af optimalt anlæg under hensyntagen til luftmængde, støvtype og -mængde, driftstider osv.

- **CY-V-A** er til højvakuum brug.

**Cyklon type CY-A (max. vakuum 5.000Pa):  
ATEX-zone: 20/21**

Type	Varenr. Venstre indløb	Støvbeholder [L]	Luftmængde [m <sup>3</sup> /h]	Stigehastighed [m/s]	Δ P [Pa]
CY-A 2000/72	10 407 000	72	2100	19,0	1100
CY-A 2000/150	10 407 020	150	2100	19,0	1100
CY-B-A 2000 <sup>1)</sup>	10 407 040	-	2100	19,0	1100
CY-A 3000/72	10 407 100	72	3500	20,0	1100
CY-A 3000/150	10 407 120	150	3500	20,0	1100
CY-B-A 3000 <sup>1)</sup>	10 407 140	-	3500	20,0	1100
CY-A 4000/72	10 407 200	72	5100	19,0	1100
CY-A 4000/150	10 407 220	150	5100	19,0	1100
CY-B-A 4000 <sup>1)</sup>	10 407 240	-	5100	19,0	1100
CY-A 8000/72	10 407 300	72	8500	18,5	1100
CY-A 8000/150	10 407 320	150	8500	18,5	1100
CY-A 12000/72	10 407 400	72	13500	17,5	1100
CY-A 12000/150	10 407 420	150	13500	17,5	1100
CY-A 22000/72	10 407 500	72	22000	20,0	1100
CY-A 22000/150	10 407 520	150	22000	20,0	1100
CY-A 30000/72	10 407 600	72	30000	21,0	1100
CY-A 30000/150	10 407 620	150	30000	21,0	1100

**Cyklon type CY-V-A (max. vakuum 40.000Pa):  
ATEX-zone: 20/21**

Type	Varenr. Venstre indløb	Støvbeholder [L]	Luftmængde [m <sup>3</sup> /h]	Stigehastighed [m/s]	Δ P [Pa]
CY-VA 1000/67	10 406 180	67	800	18,0	1100
CY-V-A 1000/145	10 406 190	145	2100	19,0	1100
CY-B-V-A 1000 <sup>1)</sup>	10 406 160	-	2100	19,0	1100
CY-V-A 2000/67	10 407 080	67	2100	19,0	1100
CY-V-A 2000/145	10 107 090	145	2100	19,0	1100
CY-B-V-A 2000 <sup>1)</sup>	10 407 060	-	3500	20,0	1100
CY-V-A 3000/67	10 407 180	67	3500	20,0	1100
CY-V-A 3000/145	10 407 190	145	3500	20,0	1100
CY-B-V-A 3000 <sup>1)</sup>	10 407 160	-	3500	20,0	1100
CY-V-A 4000/67	10 407 280	67	5100	19,0	1100
CY-V-A 4000/145	10 407 290	145	5100	19,0	1100
CY-B-V-A 4000 <sup>2)</sup>	10 407 260	-	5100	19,0	1100
CY-V-A 8000/67	10 407 380	67	8500	19,0	1100
CY-V-A 8000/145	10 407 390	145	8500	18,5	1100
CY-B-V-A 8000 <sup>2)</sup>	10 407 360	-	8500	18,5	1100

<sup>1)</sup> Bigbag-udgave skal suppleres med udstyr for trykløs udmadning.