



## Für ATEX-Zone 1/1, 22/22 und 21/21

Zentrifugalventilator mit geschlossenem Ventilatorrad, der für Punktabsaugung von verschmutzenden oder späneerzeugenden Arbeitsprozessen angewandt wird. Transportierte Luft darf nicht klebende oder klebrige Dämpfe, Staub und Späne enthalten.

- Ventilator und funkenhemmender Vorring sind gemäß Norm EN 14986 hergestellt

### Arbeitsbereich:

Max. Druck: 5.800Pa

Max Luftmenge: 32.500m<sup>3</sup>/h

Max. Staubmenge: 5g/m<sup>3</sup>, nicht-klebrig

Max. Partikelgrößen: 5x5x5mm, nicht-klebrig

Temperatur: Abgesaugte Luft (Transportluft im Ventilator) = Max. 60°C

Raumtemperatur: Max. 40°C

### Konstruktion:

Radialventilator mit geschlossenem Ventilatorrad montiert in vollgeschweißtem Stahlgehäuse und mit direkt gekoppeltem Motor.

**Modell:** C (Transport of dust)

**Rad:** Laufrad Typ P-G. Geschlossenes Rad mit rückwärtig geraden, selbstreinigenden Schaufeln  
Statisch/dynamisch ausgewuchtet gemäß ISO 14694 (BV3 G 6,3)

**Gehäuse:** In 3 oder 4mm Stahlplatte vollgeschweiß

Funkenhemmender Vorring in Kupfer hergestellt

Ventilatorgehäuse kann mit unterschiedlich Auslaufpositionen montiert werden (RD0, RD45 RD90, RD135, RD270 und RD 315)

Standard Lackierung:

Wird Standard in verzinkter Ausführung geliefert. Anschließen pulverlackiert (RAL 5007).

**Motor:** B3+B5 Flanschmotor

3x400V, 50Hz (3-phasige Motoren 3x400VAC können mit Sondermotor frequenzreguliert werden. Der Motor muß mit frequenzregulierungsdaten gekennzeichnet sein.)

Motor zone 1: II 2G Exe - IIC T3 / II 2G Exde IIC T4

Motor zone 22: II 3D Ex - IIB T120°C

Motor zone 21: II 2D Ex h IIIB T120°C

Ventilator Typ RV-A-C ist besonders für die ausgewählte ATEX-Zone hergestellt und mit ATEX-Zertifikat ab Werk ausgestattet.

### Konstruiert und geprüft gemäß:

- Maschinenrichtlinie 2006/42/EG
- ATEX-Richtlinie 2014/34/EU
- EMV-Richtlinie 2014/30/EU
- Niederspannungsrichtlinie 2014/35/EU
- EN 1127-1
- EN 12100
- EN ISO 12499
- EN ISO 13857
- ISO 14694
- EN 14986
- ISO 3746
- ISO 5801
- ISO 60079-(0+A11)-(1)-(7)-(14)-(15)-(31)
- ISO 60204-1
- EN 60529+A1+A2
- IEC 60034-(1)-(2-1)-(5)-(6)-(7)-(8)-(9)-(12)-(14)-(30-1)
- EN ISO 80079-36

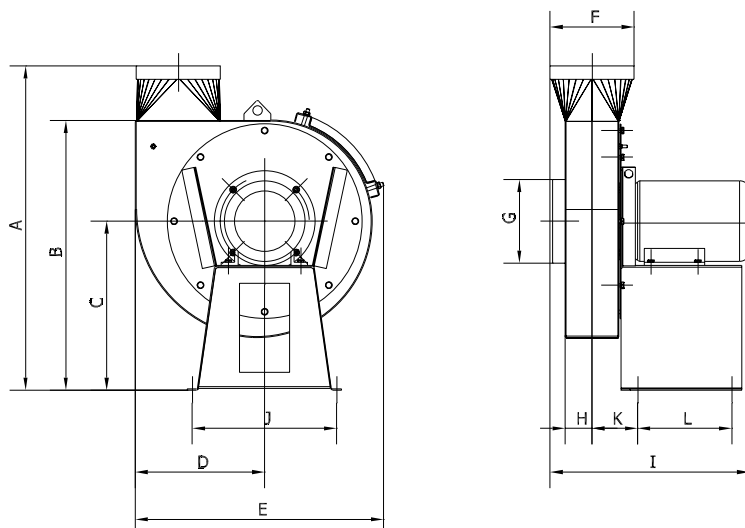


Typ	Bestellnr. ATEX Zone 1 <sup>1)</sup>	Bestellnr. ATEX Zone 22	Bestellnr. ATEX Zone 21 <sup>1)</sup>
RV-A 35/1-C2	10 321 810	10 322 320	10 321 740
RV-A 35/2-C2	10 321 780	10 322 370	10 321 790
RV-A 35/3-C2	10 321 800	10 322 420	10 321 840
RV-A 45-C2	10 321 860	10 322 470	10 321 890
RV-A 50-C2	10 321 910	10 322 520	10 321 940
RV-A 60-C2	10 321 960	10 322 570	10 321 990
RV-A 70-C2	10 322 010	10 322 620	10 322 040
RV-A 80-C2	-	10 322 955	-
RV-A 85-C2	-	10 322 965	-
RV-A 90-C2	-	10 322 975	-
RV-A 35-C4	10 322 050	-	-
RV-A 45-C4	10 322 110	-	-
RV-A 50-C4	10 322 160	-	-
RV-A 60-C4	10 322 210	-	-
RV-A 70-C4	10 322 260	-	-

<sup>1)</sup> DTI Ref. no. 2017-1-0262A

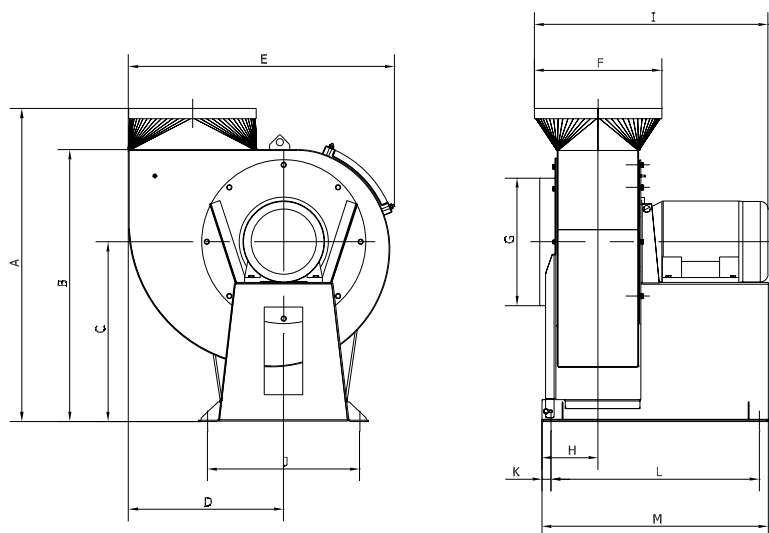
Typ	Volt [V]	Polig	[kW]	Max. Amp.	Startstrom	Gewicht [kg]
RV-A 35/1-C2	3x400	2	3,00	6,00	50,50	79,0
RV-A 35/2-C2	3x400	2	4,00	7,70	63,00	91,0
RV-A 35/3-C2	3x400	2	5,50	11,50	88,20	104,0
RV-A 45-C2	3x400	2	7,50	14,50	113,40	125,0
RV-A 50-C2	3x400	2	11,00	20,60	158,00	145,0
RV-A 60-C2	3x400	2	15,00	27,80	216,00	225,0
RV-A 70-C2	3x400	2	22,00	39,90	319,80	280,0
RV-A 80-C2	3x400	2	30,00	53,50	397,50	355,0
RV-A 85-C2	3x400	2	37,00	64,00	487,50	370,0
RV-A 90-C2	3x400	2	45,00	78,50	592,80	450,0
RV-A 35-C4	3x400	4	0,75	2,10	10,62	62,0
RV-A 45-C4	3x400	4	1,10	2,70	14,30	76,0
RV-A 50-C4	3x400	4	1,50	3,40	22,44	82,0
RV-A 60-C4	3x400	4	2,20	4,95	33,58	125,0
RV-A 70-C4	3x400	4	3,00	6,65	44,53	141,0

Recht auf Änderungen bleibt vorbehalten.  
Rev. 06.21



Typ	A	B	C	D	E	F	G	H	I	J	K	L
RV-A 35/1-C2	928	766	465	385	740	ø250	ø250	66	543	375	127	235
RV-A 35/2-C2	928	766	465	385	740	ø250	ø250	73	532	375	134	235
RV-A 35/3-C2	966	804	503	385	740	ø250	ø250	80	594	430	136	280
RV-A 45-C2	1012	829	515	465	863	ø315	ø315	137	737	500	193	300
RV-A 50-C2	1017	829	515	507	886	ø400	ø400	161	870	500	217	300
RV-A 35-C4	966	804	503	385	740	ø250	ø250	80	571	430	136	280
RV-A 45-C4	1012	829	515	465	863	ø315	ø315	137	737	500	193	300
RV-A 50-C4	1017	829	515	507	886	ø400	ø400	161	870	500	217	300

Bitte, bemerken: Stutzenmaße sind Nippelmaße

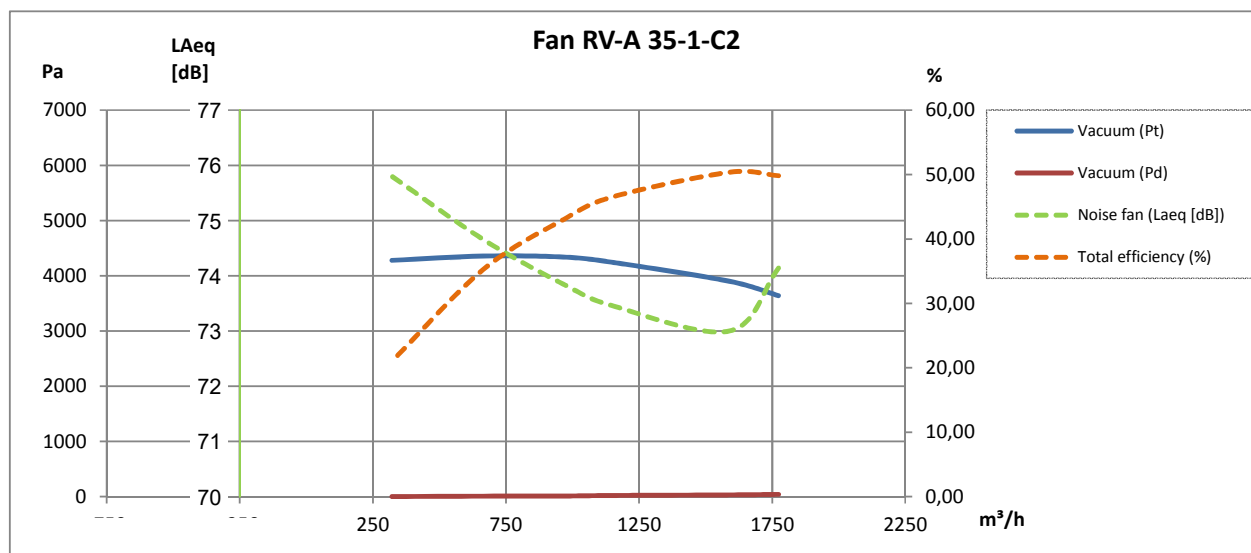


Typ	A	B	C	D	E	F	G	H	I	J	K	L	M
RV-A 60-C2	1229	1066	705	610	1045	ø500	ø500	220	917	598	35	818	888
RV-A 70-C2	1230	1066	705	674	1110	ø630	ø630	236	1089	598	35	850	920
RV-A 80-C2	1398	1145	739	806	1279	ø800	ø800	249	1254	600	35	896	946
RV-A 85-C2	1398	1145	739	806	1279	ø800	ø800	262	1266	600	35	901	971
RV-A 90-C2	1398	1145	739	806	1279	ø800	ø800	274	1343	600	35	926	996
RV-A 60-C4	1229	1066	706	610	1045	ø500	ø500	220	917	598	35	818	888
RV-A 70-C4	1230	1066	705	674	1110	ø630	ø630	236	1087	598	35	850	920

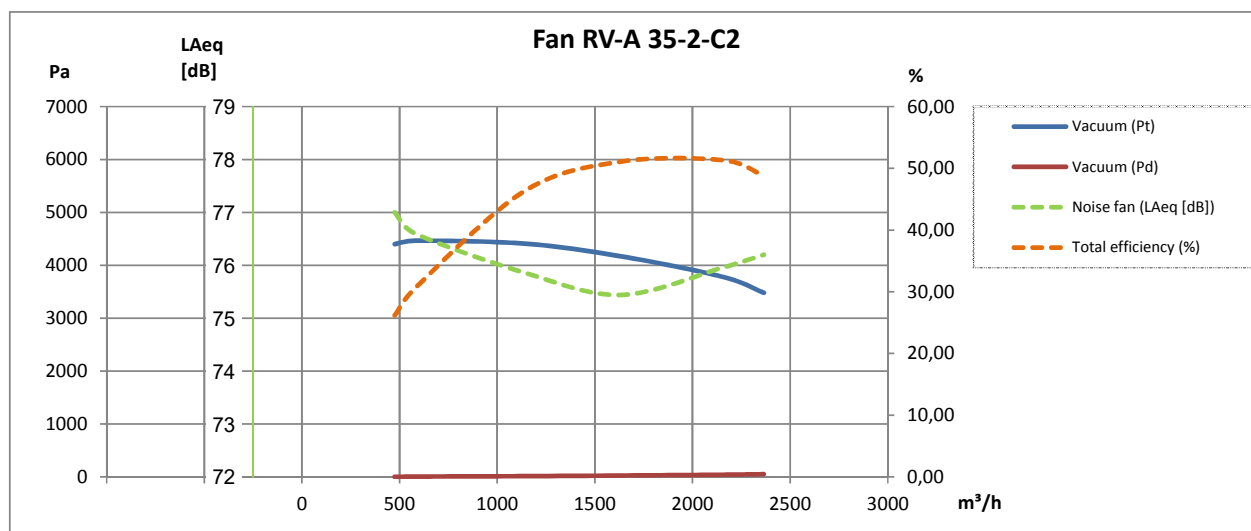
Bitte, bemerken: Stutzenmaße sind Nippelmaße



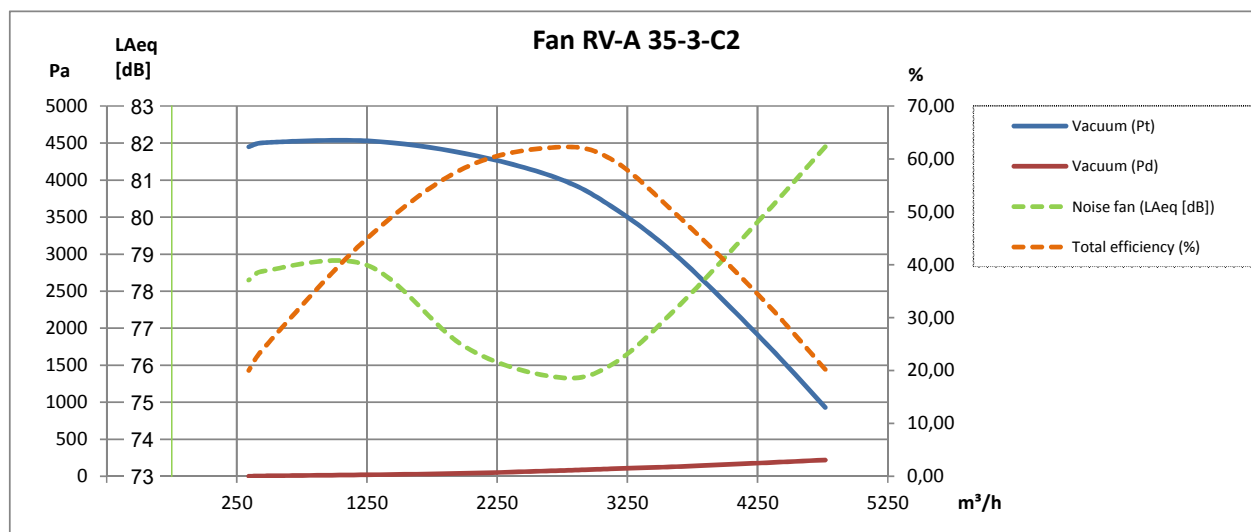
2-polig:



2-polig:



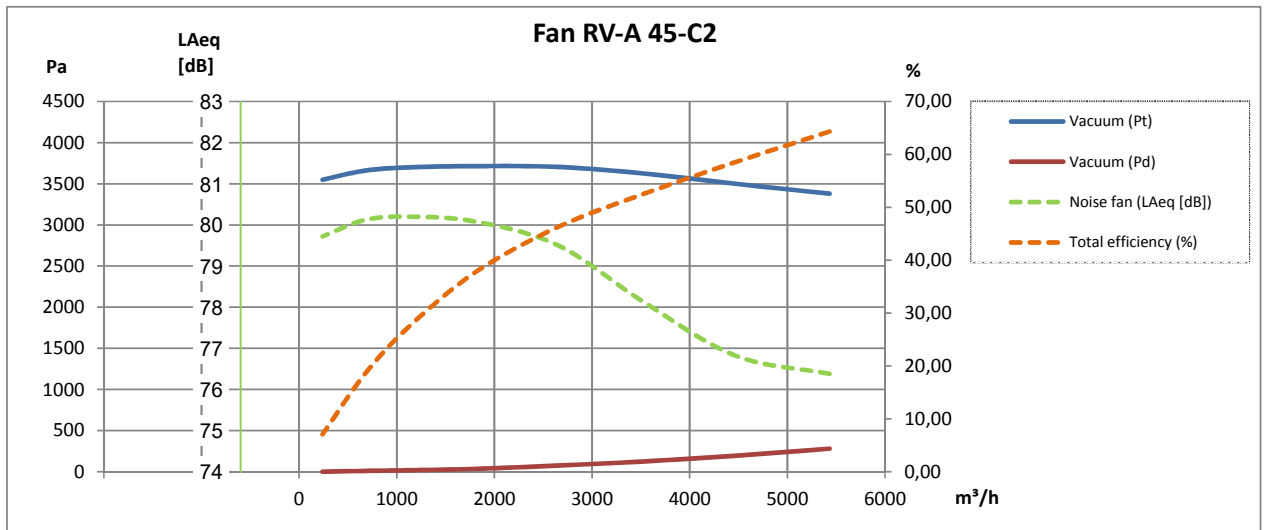
2-polig:



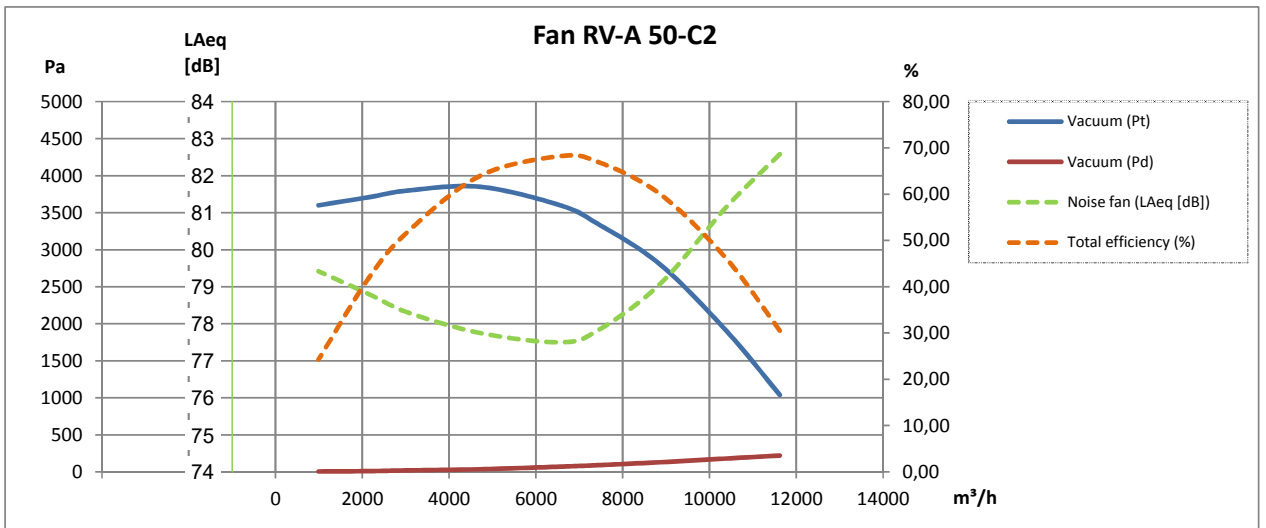
Rev. 06.21  
Recht auf Änderungen bleibt vorbehalten.



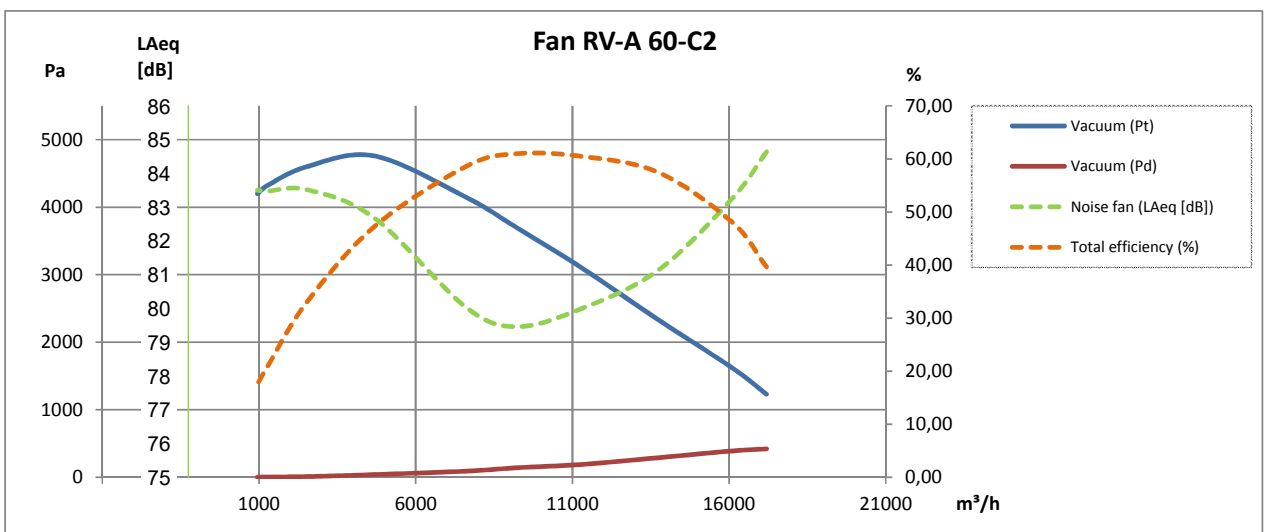
2-polig:



2-polig:



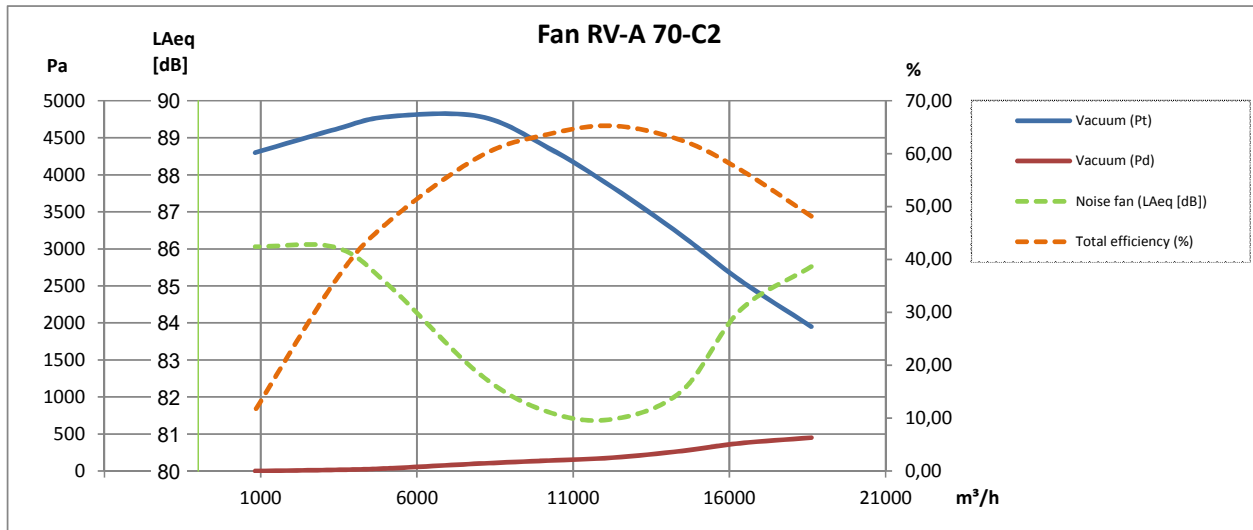
2-polig:



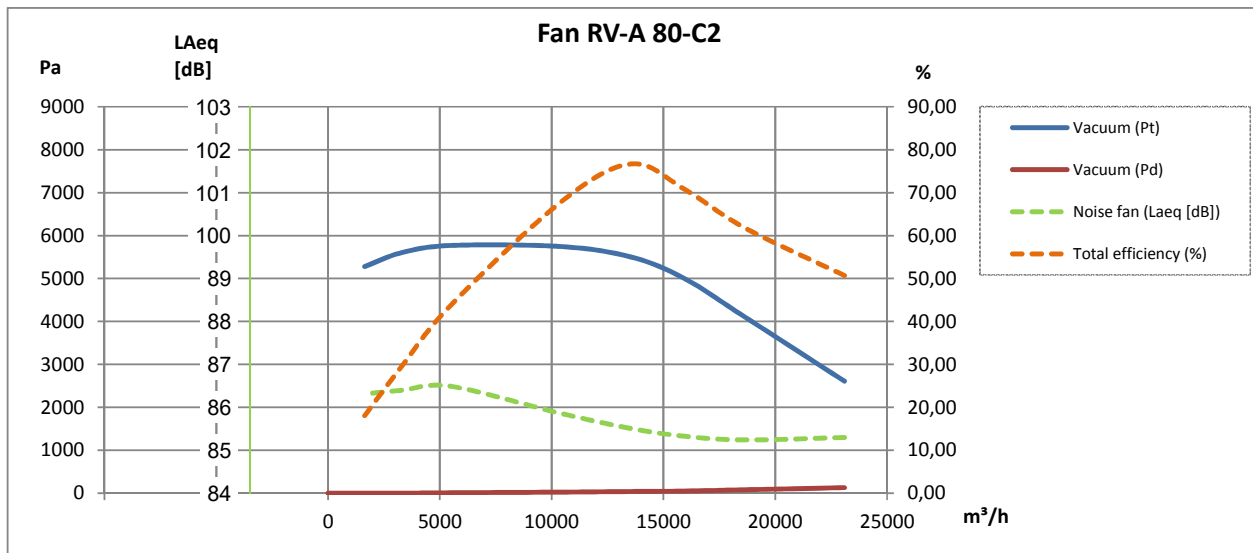
Rev. 06.21 Recht auf Änderungen bleibt vorbehalten.



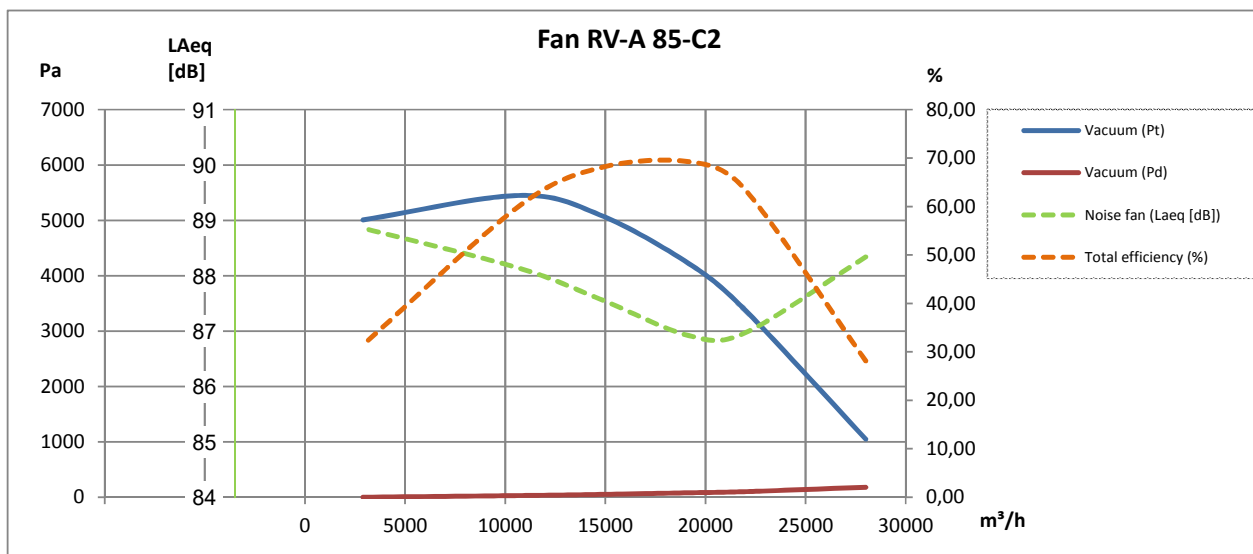
2-polig:



2-polig:



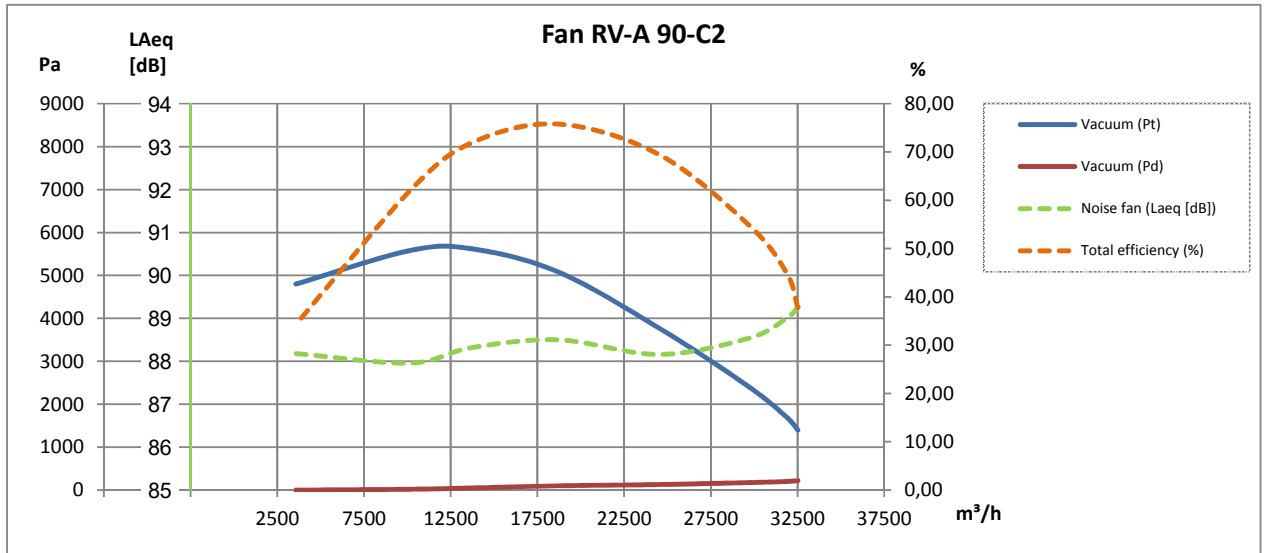
2-polig:



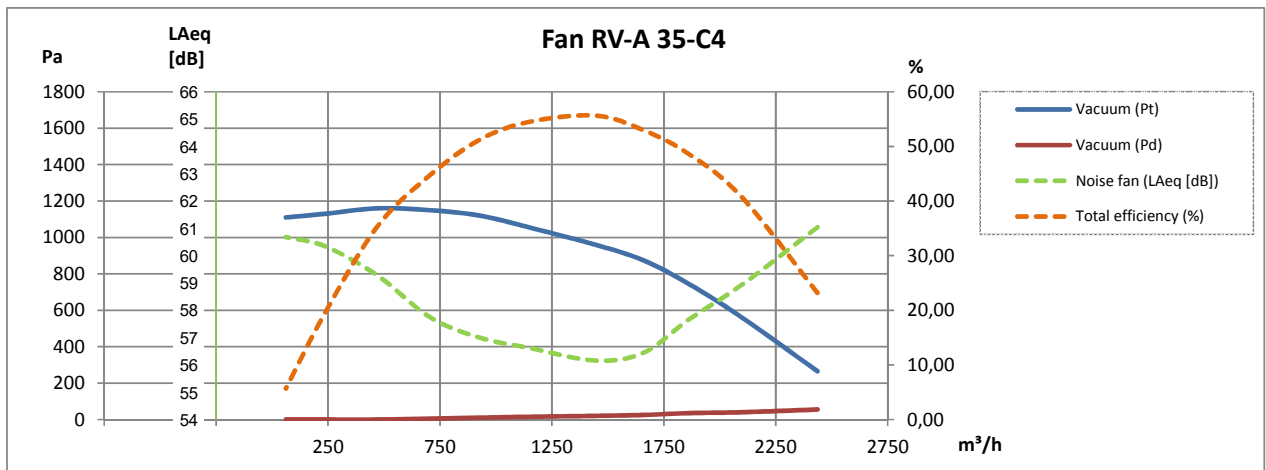
Rev. 06.21  
Recht auf Änderungen bleibt vorbehalten.



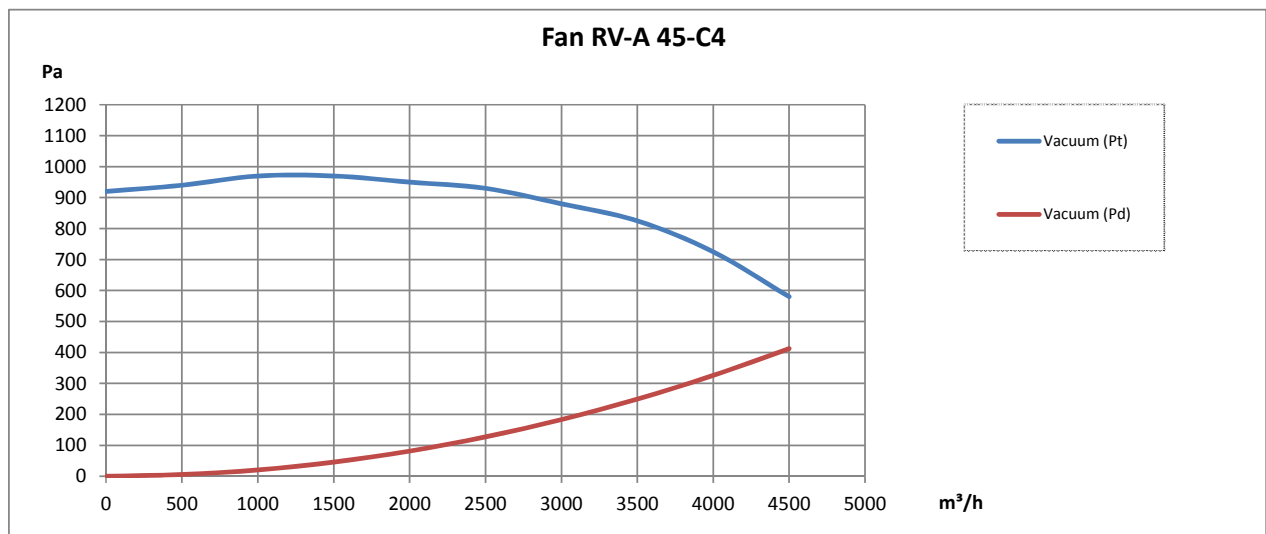
2-polig:



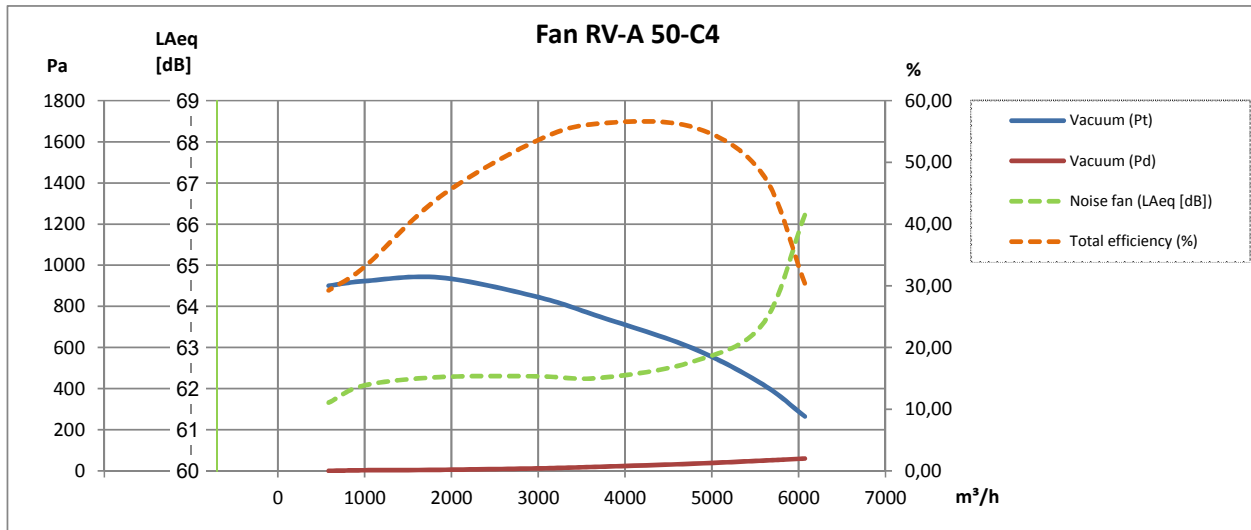
4-polig:



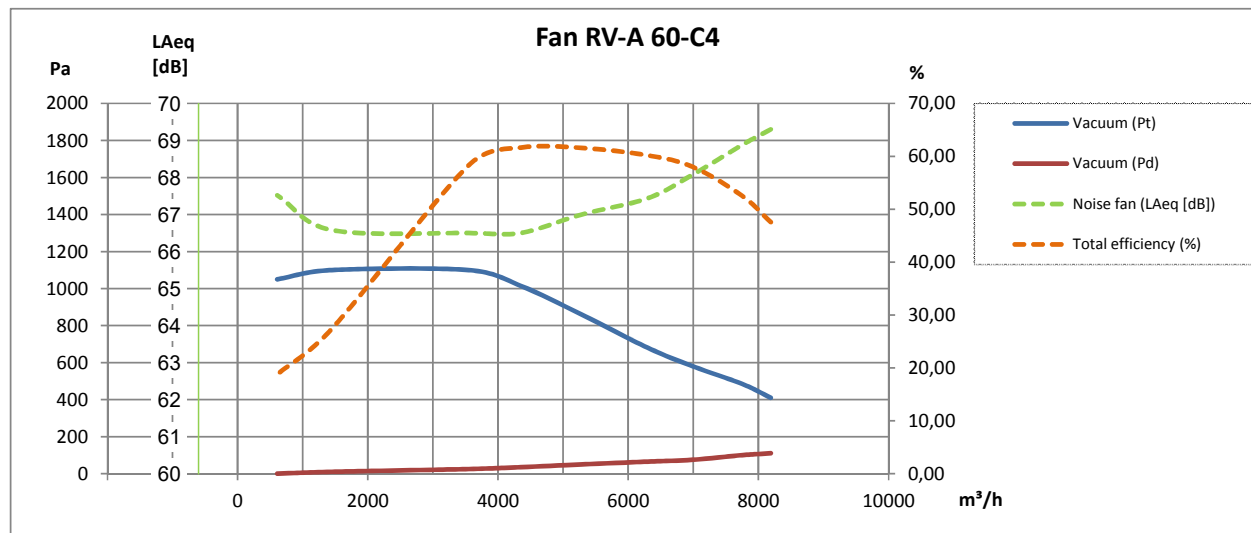
4-polig:



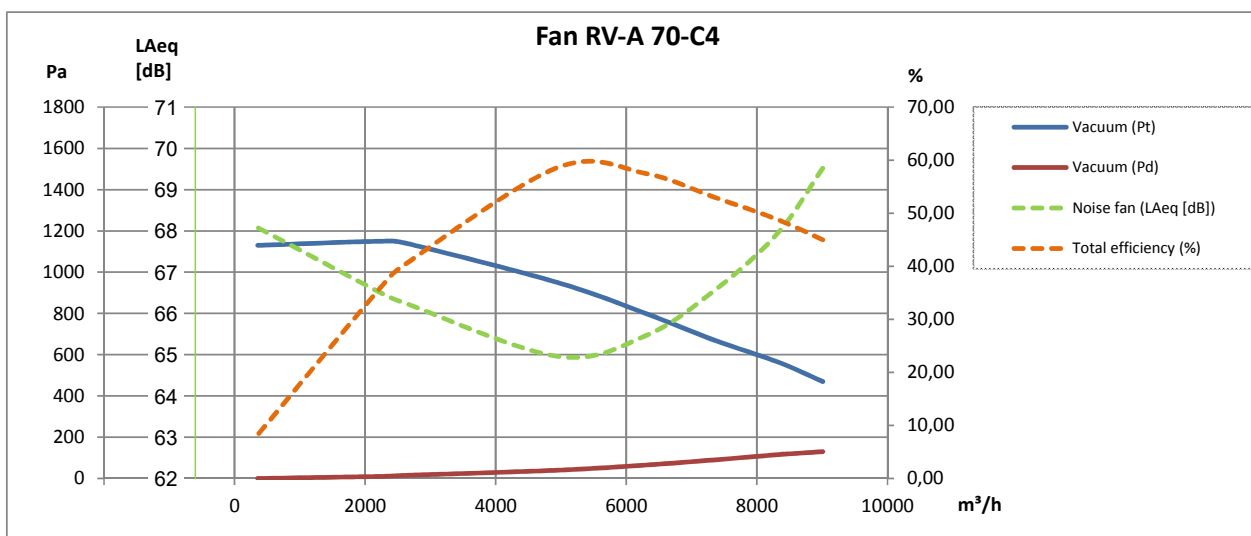
4-polig:



4-polig:



4-polig:



Rev. 06.21 Recht auf Änderungen bleibt vorbehalten.



**Schallschutzhaube Typ VAB-A\* für ATEX-Zone 1:**

Typ (Position RD0)	Bestell-Nr.
RV-A 35/1-C2	10 330 860
RV-A 35/2-C2	10 330 870
RV-A 35/3-C2	10 330 850
RV-A 35-C4	10 330 880
RV-A 45-C2	10 330 910
RV-A 45-C4	10 330 920
RV-A 50-C2	10 330 950
RV-A 50-C4	10 330 970
RV-A 60-C2	10 331 000
RV-A 60-C4	10 331 020
RV-A 70-C2	10 331 050
RV-A 70-C4	10 331 070

\* Nur für reine Lufttransport

**Schallschutzhaube Typ VB/VAB-A\* für ATEX-Zone 22/21:**

Typ (Position RD0)	Bestell-Nr.
RV-A 35/1-C2	10 330 860
RV-A 35/2-C2	10 330 870
RV-A 35/3-C2	10 330 850
RV-A 45-C2	10 330 900
RV-A 50-C2	10 330 950
RV-A 60-C2	10 331 000
RV-A 70-C2	10 331 080
RV-A 80-C2	10 331 100
RV-A 85-C2	10 331 150
RV-A 90-C2	03 449 000

\* Nur für reine Lufttransport



## Ventilatorrad:

Typ	Nabe [mm]	Ventilatortyp**	[Hz]	Bestell-Nr.
RV 35/1	ø28	C2	50	03 400 705
RV 35/2	ø28	C2	50	03 401 705
RV 35/3	ø28	C2	50	03 400 205
RV-A 35/3, Zone 1	ø38	C2	50	10 321 805
RV 45	ø38	C2	50	03 406 405
RV 50	ø38	C2	50	03 410 405
RV-A 50, Zone 1	ø42	C2	50	10 433 207
RV 60	ø42	C2	50	03 415 005
RV 70	ø48	C2	50	03 417 305
RV 35	ø19	C4	50	03 420 005
RV-A 45, Zone 1	ø24	C4	50	10 323 565
RV 50	ø24	C4	50	03 422 305
RV 60	ø28	C4	50	03 423 005
RV 70	ø28	C4	50	03 425 305



\*\*Closed Transport



## Weiter sind lieferbar:

- Druckwache in ATEX-Ausführung
- Montagebeschlag
- Schwingungsdämpfer
- Schutzgitter
- FLEX flexible Verbindungen
- Frequenzumrichter
- Thermister-Relais
- Drucktransmitter

Foto:

ABB Frequenzumrichter Typ ACH 580

- Die Anwendung von ATEX-genehmigtem Thermister-Relais nicht vergessen - siehe Preisliste