

**For ATEX-zone 2/2, 1/1 og 21/21**

Centrifugalventilator med lukket ventilatorvinge, der anvendes til punktudsugning fra luftforurenende eller spångivende arbejdsprocesser. Transporteret luft må ikke indeholde klæbende eller klistrende dampe, støv og spåner.

- Ventilator og gnisthæmmende forring er bygget efter norm EN 14986

**Arbejdsområde:**

Max tryk: 3.100Pa

Max luftmængde: 10.500m<sup>3</sup>/h

Max støvmængde: 5g/m<sup>3</sup>, ikke klæbende  
Max partikelstr.: 5x5x5mm, ikke klæbende.

Temperatur: Udsuget luft (transportluft i ventilator) = max. 60°C  
Rumtemperatur = max. 40°C

**Konstruktion:**

Radialventilator med lukket ventilatorvinge monteret i fuldsvejst stål kabinet og med direkte koblet motor.

**Model: C** (Transport of dust)

**Vinge:** Løbehjul type P-G. Lukket vinge med bagudrettede lige, selvrensende skovlblade  
Statisk/dynamisk afbalanceret jf. ISO 14694 (BV3 G 6,3)

**Hus:** Fuldsvejst i 2mm stålplade

Gnisthæmmende forring udført i kobber

Ventilatorhuset kan monteres med varierende udløbspositioner (RD0, RD90, RD180, RD270)

Standard lakering:

Leveres standard i galvaniseret udførelse. Derefter pulverlakeret (RAL 5007).

**Motor:** B5 flangemotor uden bimetalføler

3x400V 50Hz (3-fasede motorer 3x400VAC kan med specialmotor frekvensreguleres. Motoren skal være mærket med frekvensreguleringsdata.)

Motor zone 2: II 3G Ex - IIC T3

Motor zone 1: II 2G Exe - IIC T3 / II 2G Exde IIC T4

Motor zone 21: II 2D Ex h IIIB T120°C

Ventilator type VE-A-C er fremstillet specielt for den udvalgte ATEX-zone og forsynet med ATEX-certifikat fra fabrik.

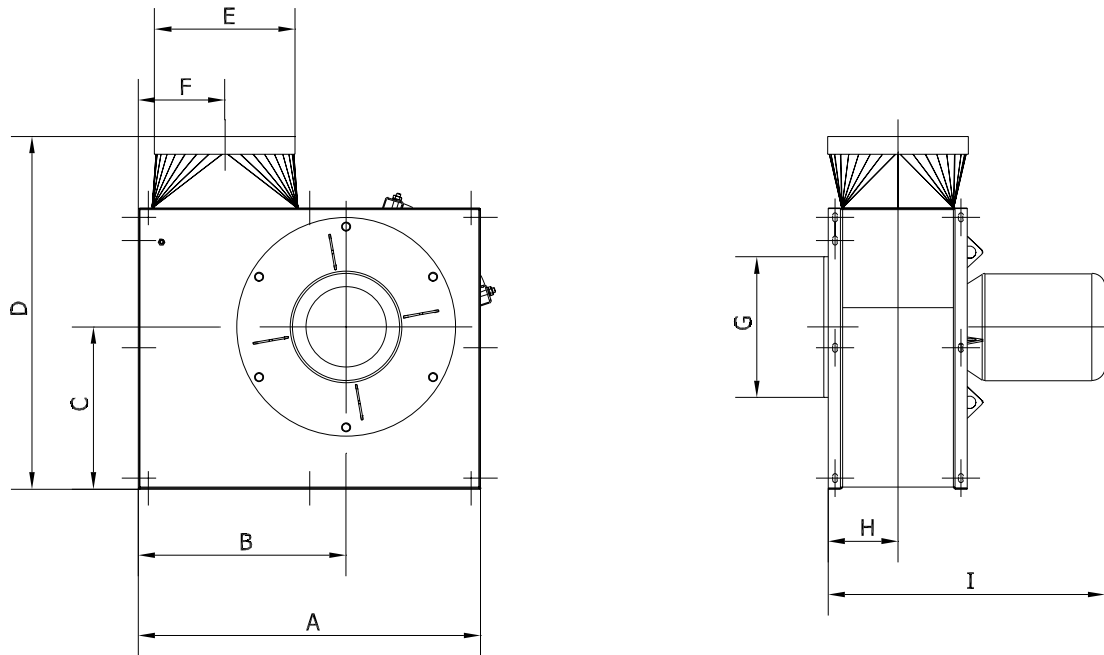
**Konstrueret og testet i henhold til:**

- Maskindirektiv 2006/42/EF
- ATEX-direktiv 2014/34/EU
- EMC-direktiv 2014/30/EU
- Lavspændingsdirektiv 2014/35/EU
- EN 1127-1
- EN 12100
- EN ISO 12499
- EN ISO 13857
- ISO 14694
- EN 14986
- ISO 3746
- ISO 5801
- ISO 60079-(0+A11)-(1)-(7)-(14)-(15)-(31)
- ISO 60204-1
- EN 60529+A1+A2
- IEC 60034-(1)-(2-1)-(5)-(6)-(7)-(8)-(9)-(12)-(14)-(30-1)
- EN ISO 80079-36

Type	Varenr. ATEX zone 2	Varenr. ATEX zone 1 <sup>1)</sup>	Varenr. ATEX zone 21 <sup>1)</sup>
VE-A 2200-C2	10 324 030	10 324 500	10 324 540
VE-A 3000-C2	10 324 080	10 324 550	10 324 590
VE-A 4000-C2	10 324 130	10 324 600	10 324 640
VE-A 5500-C2	10 324 180	10 324 650	10 324 690
VE-A 7500-C2	10 324 230	10 324 700	10 324 740
VE-A 2200-C4	10 324 280	10 324 750	-
VE-A 3000-C4	10 324 330	10 324 800	-
VE-A 4000-C4	10 324 380	10 324 850	-
VE-A 5500-C4	10 324 430	10 324 900	-
VE-A 7500-C4	10 324 480	10 324 950	-

<sup>1)</sup> DTI Ref. no. 2017-1-0260A

Type	Volt [V]	Polet	[kW]	Max. amp.	Startstrøm	Vægt [kg]
VE-A 2200-C2	3x400	2	2,20	4,60	37,40	60,0
VE-A 3000-C2	3x400	2	3,00	6,00	50,50	69,0
VE-A 4000-C2	3x400	2	4,00	7,70	63,00	95,0
VE-A 5500-C2	3x400	2	5,50	11,50	88,20	115,0
VE-A 7500-C2	3x400	2	7,50	14,50	113,40	129,0
VE-A 2200-C4	3x400	4	0,55	1,60	9,20	51,0
VE-A 3000-C4	3x400	4	0,55	1,60	9,20	52,0
VE-A 4000-C4	3x400	4	0,55	1,60	9,20	66,0
VE-A 5500-C4	3x400	4	0,75	2,10	10,70	67,0
VE-A 7500-C4	3x400	4	1,10	2,70	14,30	72,0

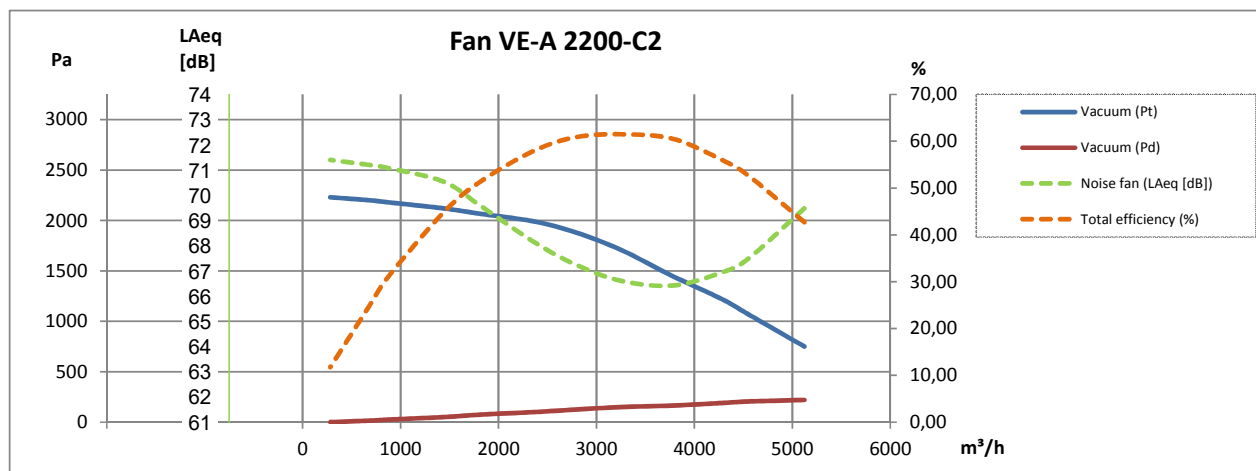


Type	A	B	C	D	E	F	G	H	I	J
VE-A 2200-C2	767	465	363	780	ø315	194	315	144	543	0
VE-A 3000-C2	767	465	363	780	ø315	194	315	156	647	0
VE-A 4000-C2	859	519	408	903	ø400	216	400	159	616	0
VE-A 5500-C2	891	519	408	903	ø500	250	500	172	702	32
VE-A 7500-C2	891	519	408	903	ø500	250	500	191	777	31
VE-A 2200-C4	767	465	363	780	ø315	194	315	144	490	0
VE-A 3000-C4	767	465	363	780	ø315	194	315	156	513	0
VE-A 4000-C4	859	519	408	903	ø400	216	400	159	518	0
VE-A 5500-C4	891	519	408	903	ø500	250	500	172	557	32
VE-A 7500-C4	891	519	408	903	ø500	250	500	191	636	31

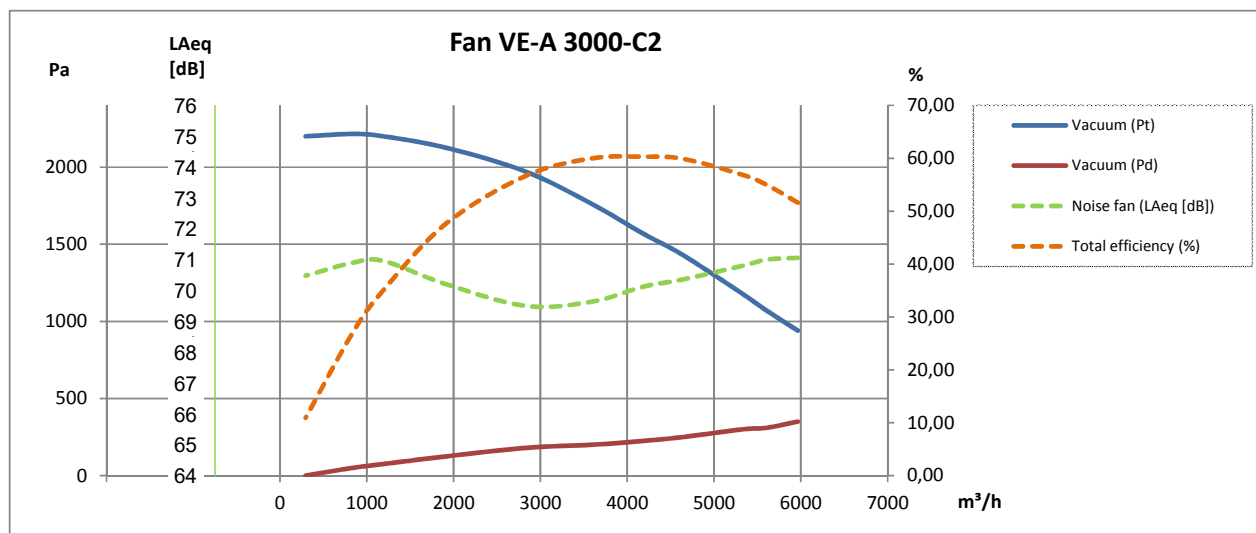
Bemærk: Mål på studse er nippelmål



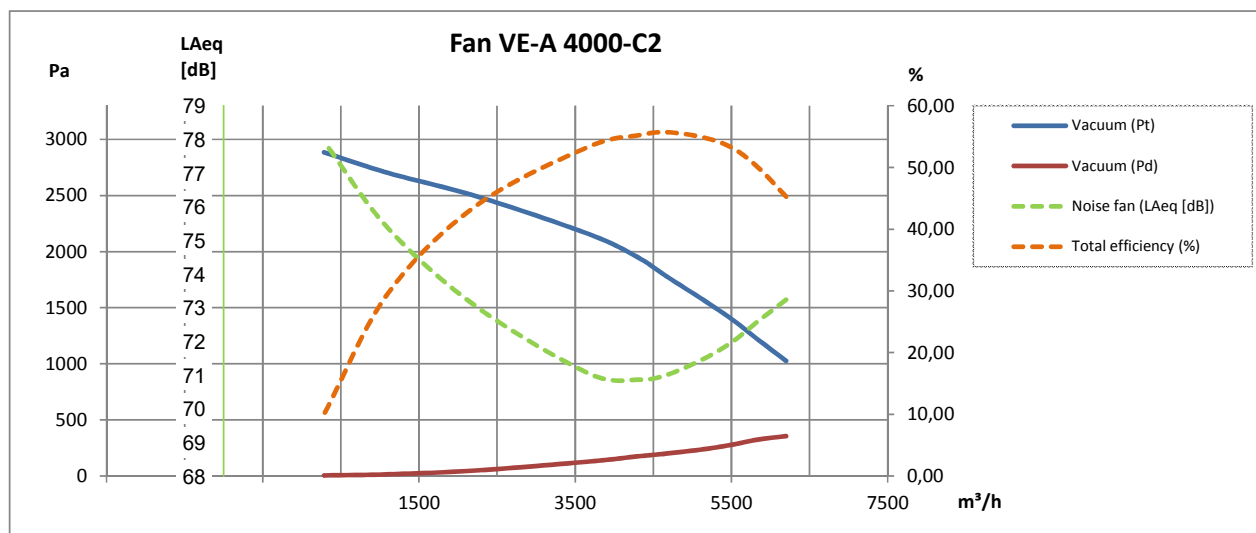
2-polet:



2-polet:



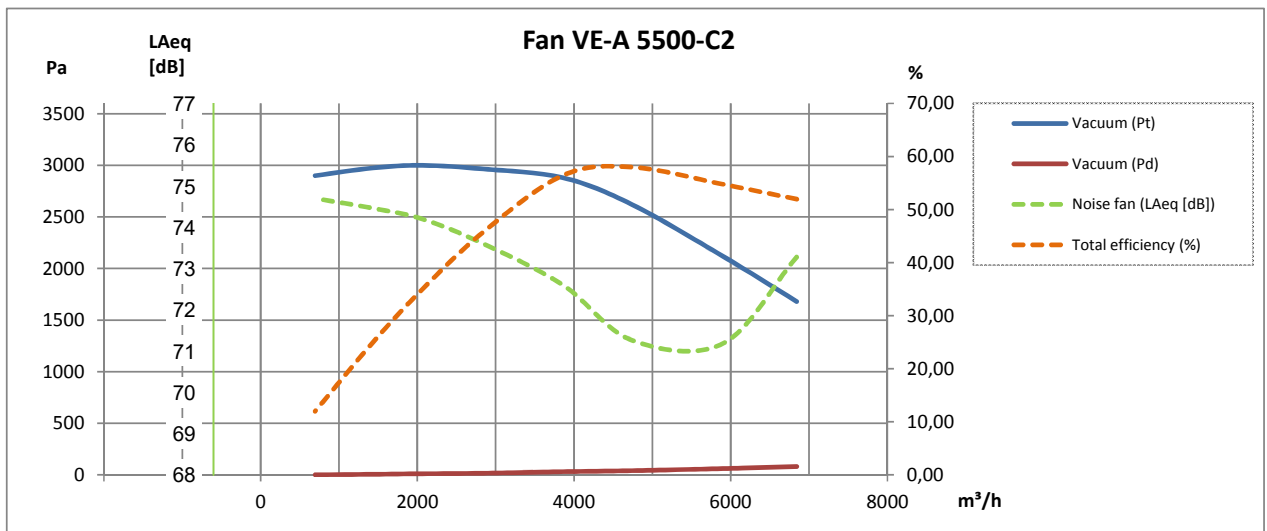
2-polet:



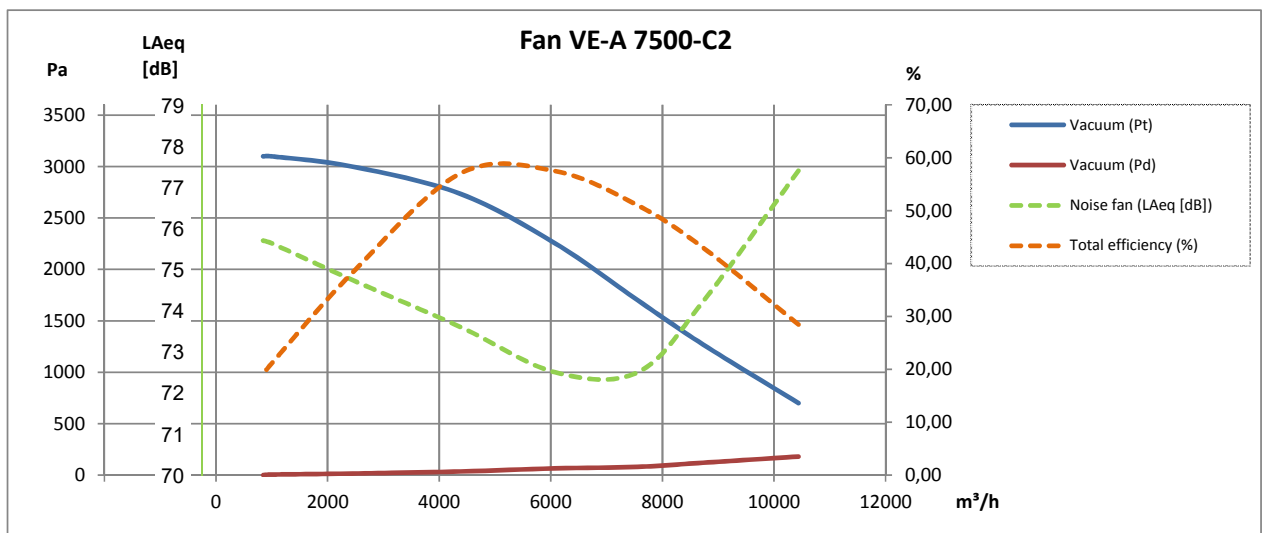
Rev. 01.20 Ret til ændringer forbeholdes



2-polet:

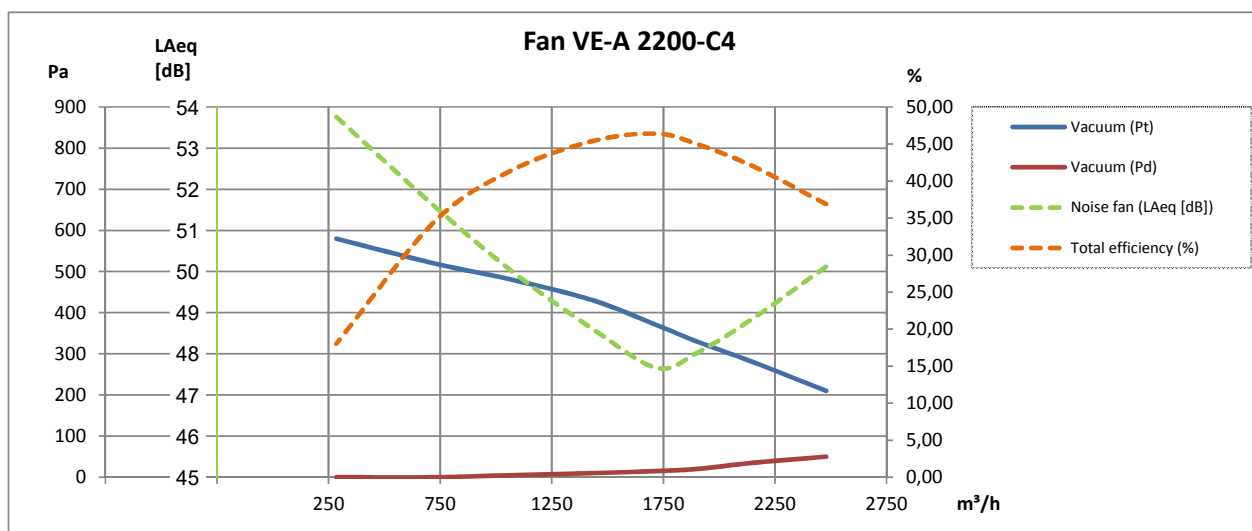


2-polet:

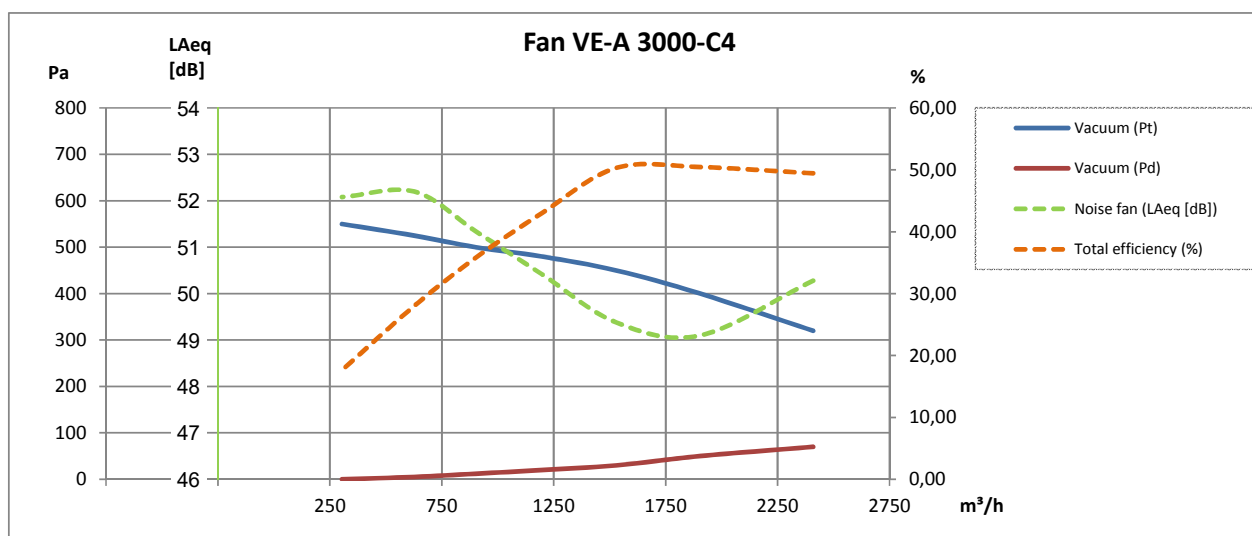




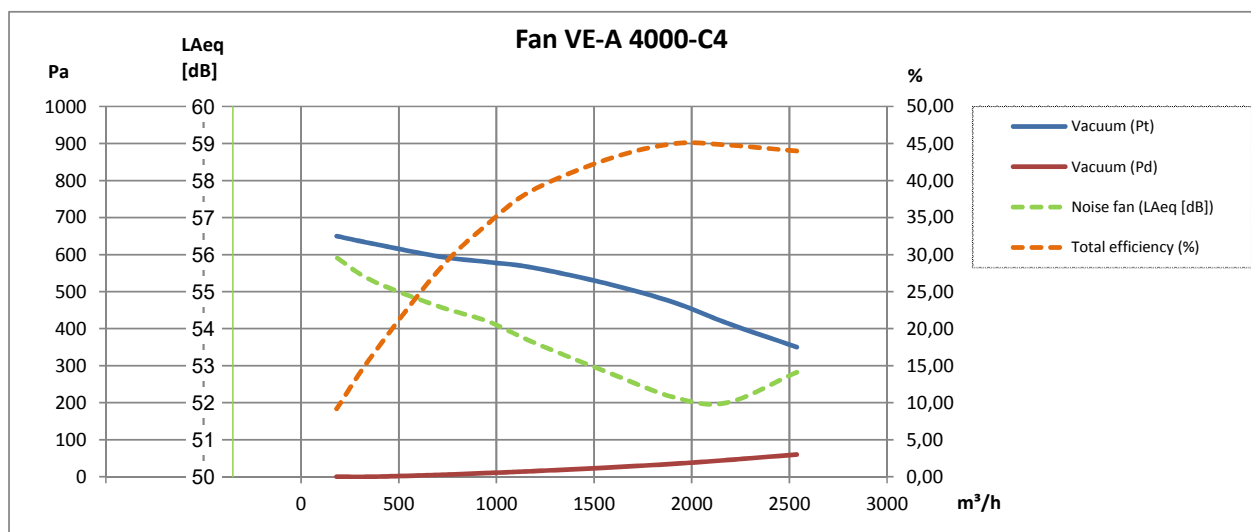
4-polet:



4-polet:



4-polet:

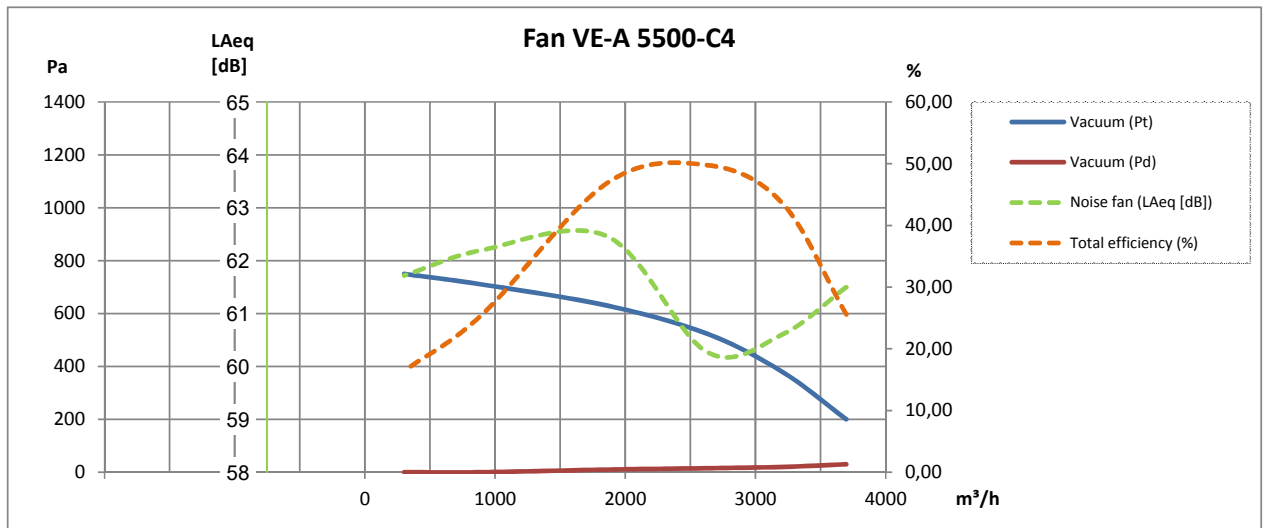


Rev. 01.20 Ret til ændringer forbeholdes

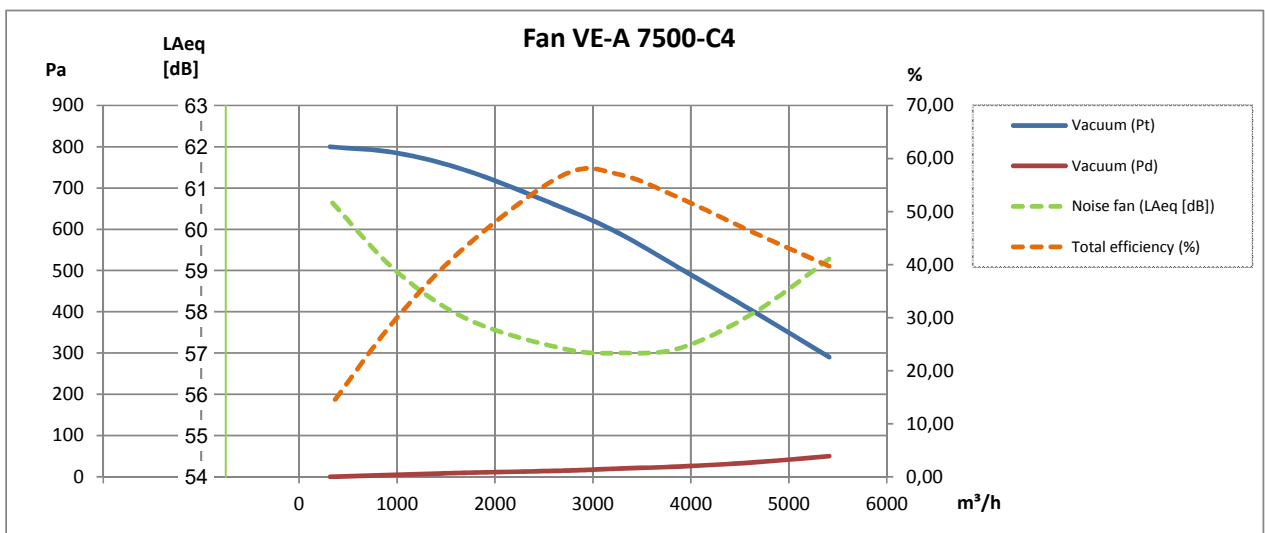




4-polet:



4-polet:



## Lyddæmpningskabiner type VAB-A\*:

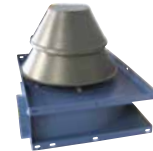
Type (Position RD0)	Varenr.
VE-A 2200	10 330 650
VE-A 3000	10 330 600
VE-A 4000	10 330 700
VE-A 5500	10 330 750
VE-A 7500	10 330 800

\* Kun for ren lufttransport



## Vejrbeskyttet inddækning for luftkølingsindtag og -afkast for elektromotor:

Type	Varenr.
VE 2000, VE 3000	03 235 800
VE 4000	03 240 800



## Ventilatorvinger:

Type	Nav [mm]	Ventilator type**	[Hz]	Varenr.
VE 2200	ø24	C2	50	03 384 005
VE 3000	ø28	C2	50	03 386 005
VE 4000	ø28	C2	50	03 388 005
VE 5500	ø38	C2	50	03 390 005
VE 7500	ø38	C2	50	03 392 005
VE 2200	ø19	C4	50	03 384 505
VE 3000	ø19	C4	50	03 386 505
VE 4000	ø19	C4	50	03 388 505
VE 5500	ø19	C4	50	03 390 505
VE 7500	ø24	C4	50	03 392 505

\*\*Closed Transport



### Desuden kan leveres:

- Trykvagt i ATEX-udførelse
- Montagebeslag
- Vibrationsdæmpere
- Sikkerhedsgitter
- FLEX fleksibel forbindelse
- Frekvensomformer
- Termistorrelæ
- Tryktransmitter

Foto:

ABB Frekvensomformer type ACH 580

- Husk anvendelse af ATEX-godkendt termistorrelæ - se prisliste