



For ATEX-zone 2/2, 1/1, 22/22 og 21/21

Centrifugalventilator med lukket ventilatorvinge, der anvendes til punkt-udsugning fra luftforurenende eller spångivende arbejdsprocesser. Transporteret luft må ikke indeholde klæbende eller klistrende dampe, støv og spåner.

- Ventilator og gnisthæmmende forring er bygget efter norm EN 14986

**Arbejdsområde:**

Max. tryk: 2.150Pa

Max. luftmængde: 2.100m<sup>3</sup>/h

Max. støvmængde: 5g/m<sup>3</sup>, ikke klæbende  
Max. partikelstr.: 5x5x5mm, ikke klæbende.

Temperatur: Udsuget luft (transportluft i ventilator) = max. 60°C  
Rumtemperatur: max. 40°C

**Konstruktion:**

Radialventilator med lukket ventilatorvinge monteret i fuldsvejst stål kabinet og med direkte koblet motor.

**Model: C** (Transport of dust)

**Vinge:** Løbehjul type P-G. Lukket vinge med bagudrettede lige, selvrensende skovlblade  
Statisk/dynamisk afbalanceret jf. ISO 14694 (BV3 G 6,3)

**Hus:** Fuldsvejst i 2mm stålplade

Gnisthæmmende forringe udført i kobber

Ventilatorhuset kan monteres med varierende udløbspositioner (RD0, RD90, RD180, RD270)

Standard lakering:

Leveres standard i galvaniseret udførelse. Derefter pulverlakeret (RAL 5007).

**Motor:** B5 flangemotor uden bimetalføler

3x400V 50Hz (3-fasede motorer 3x400VAC kan med specialmotor frekvensreguleres. Motoren skal være mærket med frekvensreguleringsdata.)

Motor zone 2: II 3G Ex - IIC T3

Motor zone 1: II 2G Exe - IIC T3 / II 2G Exde IIC T4

Motor zone 22: II 3D Ex - IIB T120°C

Motor zone 21: II 2D Ex h IIB T120°C

Ventilator type VL-A-C er fremstillet specielt for den udvalgte ATEX-zone og forsynet med ATEX-certifikat fra fabrik.

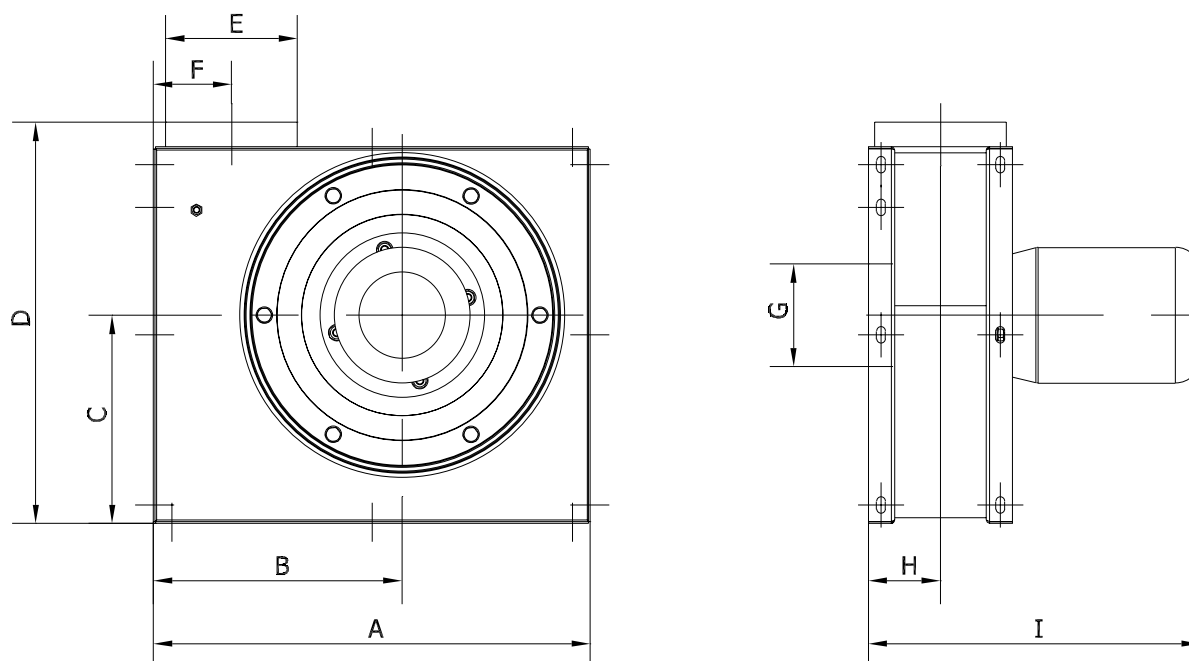
**Konstrueret og testet i henhold til:**

- Maskindirektiv 2006/42/EF
- ATEX-direktiv 2014/34/EU
- EMC-direktiv 2014/30/EU
- Lavspændingsdirektiv 2014/35/EU
- EN 1127-1
- EN 12100
- EN ISO 12499
- EN ISO 13857
- ISO 14694
- EN 14986
- ISO 3746
- ISO 5801
- ISO 60079-(0+A11)-(1)-(7)-(14)-(15)-(31)
- ISO 60204-1
- EN 60529+A1+A2
- IEC 60034-(1)-(2-1)-(5)-(6)-(7)-(8)-(9)-(12)-(14)-(30-1)
- EN ISO 80079-36

Type	Varenr. ATEX zone 2	Varenr. ATEX zone 1 <sup>1)</sup>	Varenr. ATEX zone 22	Varenr. ATEX zone 21 <sup>1)</sup>
VL-A 550-C2	10 325 010	10 326 010	10 325 030	10 326 030
VL-A 750-C2	10 325 060	10 326 060	10 325 080	10 326 080
VL-A 1150-C2	10 325 110	10 326 110	10 325 130	10 326 130
VL-A 550-C4	10 325 160	10 326 160	-	-
VL-A 750-C4	10 325 210	10 326 210	-	-
VL-A 1150-C4	10 325 260	10 326 260	-	-

<sup>1)</sup> DTI Ref. no. 2017-1-0261A

Type	Volt [V]	Polet	[kW]	Max. amp.	Start strøm	Vægt [kg]
VL-A 550-C2	3x400	2	0,55	1,40	8,00	19,0
VL-A 750-C2	3x400	2	0,75	1,72	12,75	19,0
VL-A 1150-C2	3x400	2	1,10	2,40	17,75	23,0
VL-A 550-C4	3x400	4	0,55	1,60	9,20	19,0
VL-A 750-C4	3x400	4	0,55	1,60	9,20	19,0
VL-A 1150-C4	3x400	4	0,55	1,60	9,20	23,0



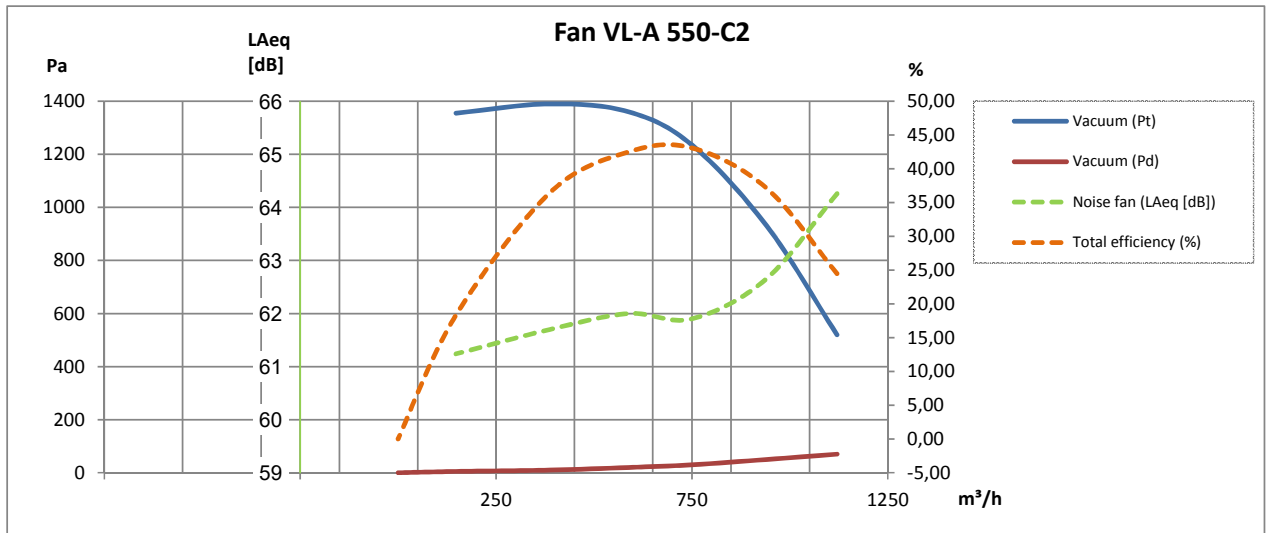
Type	A	B	C	D	E	F	G	H	I
VL-A 550-C2	545	331	236	520	ø160	92	ø160	87	369
VL-A 750-C2	531	302	253	488	ø160	95	ø160	90	412
VL-A 1150-C2	575	333	274	613	ø200	130	ø200	102	438
VL-A 550-C4	545	331	236	520	ø160	92	ø160	87	369
VL-A 750-C4	531	302	253	488	ø160	95	ø160	90	412
VL-A 1150-C4	575	333	274	613	ø200	130	ø200	102	438

Bemærk: Mål på studse er nippelmål

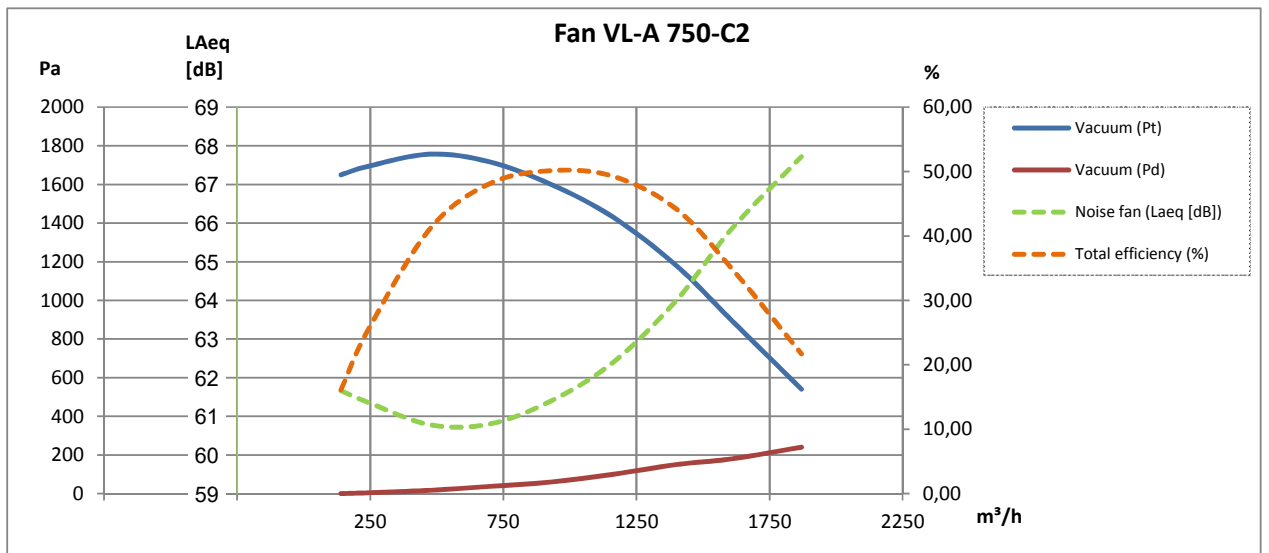
Rev. 01.20 Ret til ændringer forbeholdes



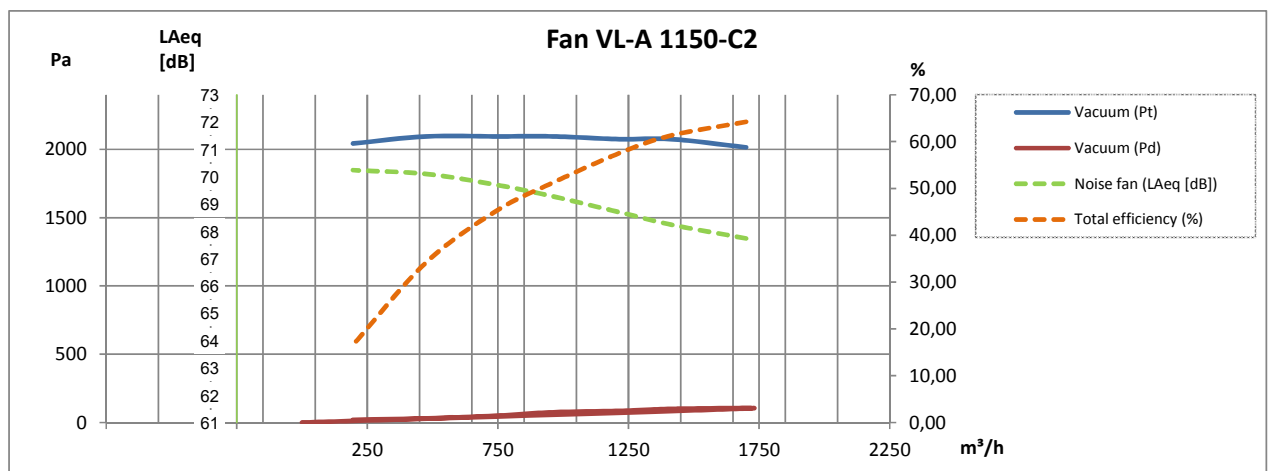
2-polet:



2-polet:

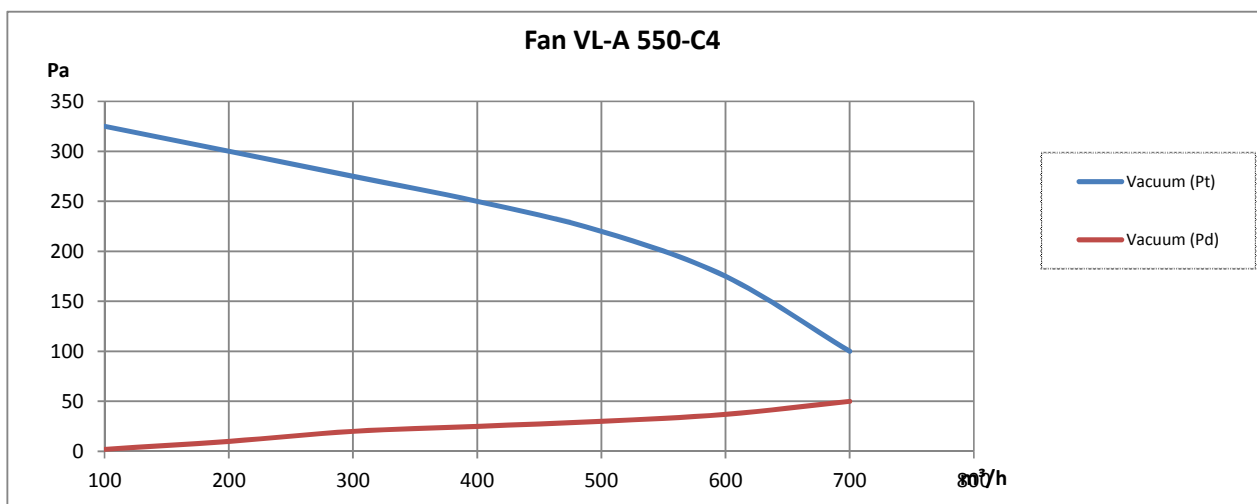


2-polet:

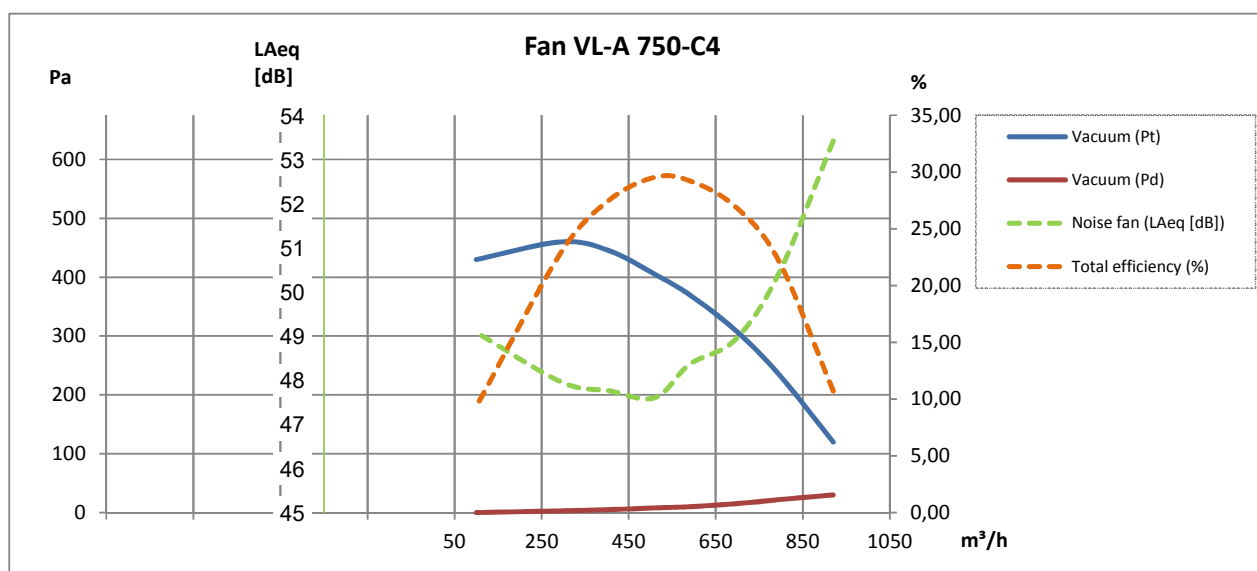


Rev. 01.20 Ret til ændringer forbeholdes

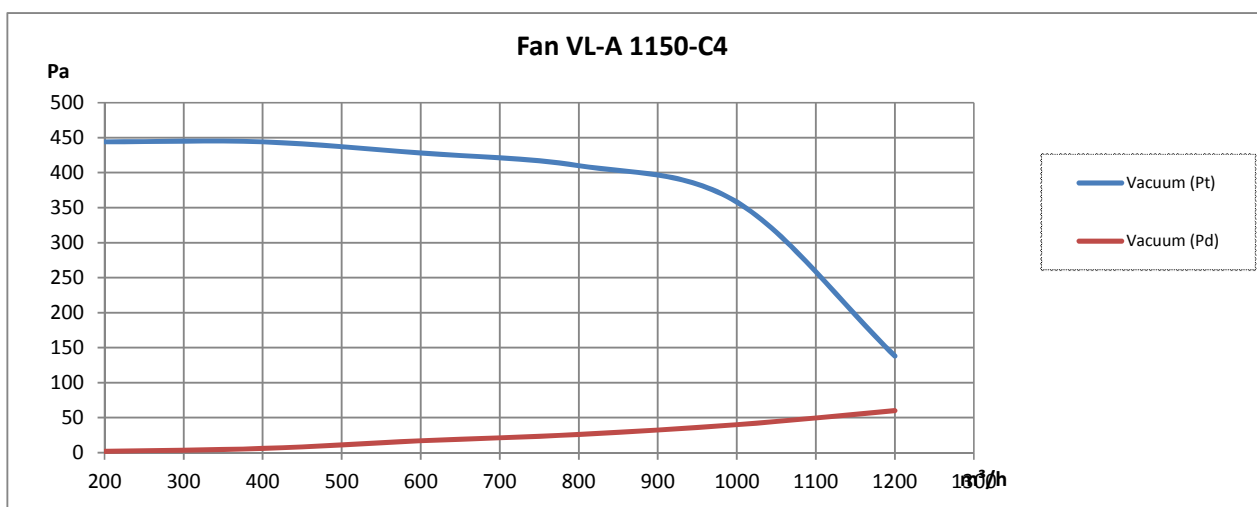
4-polet:



4-polet:



4-polet:



Rev. 01.20 Ret til ændringer forbeholdes

## Lyddæmpningskabinet type VAB-A\*:

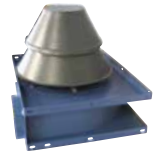
Type (Position RD0)	Varenr.
VL-A 550	10 330 150
VL-A 750	10 330 200
VL-A 1150	10 330 250

\* Kun for ren lufttransport



## Vejrbeskyttet inddækning for luftkølingsindtag og -afkast for elektromotor:

Type	Varenr.
VL 550	03 013 800
VL 750, VL 1150	03 030 800



## Ventilatorvinger:

Type	Nav [mm]	Ventilatortype*	[Hz]	Varenr.
VL 550	ø14	C2/C4	50	03 034 205
VL 550, zone1	ø19	C4	50	03 034 165
VL 750	ø19	C2/C4	50	03 002 005
VL 1150	ø19	C2/C4	50	03 009 202

\*\*Closed Transport



## Desuden kan leveres:

- Trykvagt i ATEX-udførelse
- Montagebeslag
- Vibrationsdæmpere
- Sikkerhedsgitter
- FLEX fleksibel forbindelse
- Frekvensomformer
- Termistorrelæ
- Tryktransmitter

Foto:

ABB Frekvensomformer type ACH 580

- Husk anvendelse af ATEX-godkendt termistorrelæ - se prisliste