

**Für ATEX-Zone 2/2, 1/1, 22/22 und 21/21**

Zentrifugalventilator mit geschlossenem Ventilatorrad, der für Punktabsaugung von verschmutzenden oder späneerzeugenden Arbeitsprozessen angewandt wird. Transportierte Luft darf nicht klebende oder klebrige Dämpfe, Staub und Späne enthalten.

- Ventilator und funkenhemmender Vorring sind gemäß Norm EN 14986 hergestellt

Arbeitsbereich:

Max. Druck: 2.150Pa

Max. Luftmenge: 2.100m³/h

Max. Staubmenge: 5g/m³, nicht-klebrig

Max. Partikelgrößen: 5x5x5mm, nicht-klebrig

Temperatur: Abgesaugte Luft (Transportluft im Ventilator) = Max. 60°C

Raumtemperatur: Max. 40°C

Konstruktion:

Radialventilator mit geschlossenem Ventilatorrad montiert in vollgeschweißtem Stahlgehäuse und mit direkt gekoppeltem Motor.

Modell: C (Transport of dust)

Rad: Laufrad Typ P-G. Geschlossenes Rad mit rückwärtig geraden, selbstreinigenden Schaufeln. Statisch/dynamisch ausgewuchtet gemäß ISO 14694 (BV3 G 6,3)

Gehäuse: In 2mm Stahlplatte vollgeschweiß

Funkenhemmende Vorringe in Kupfer hergestellt

Ventilatorgehäuse kann mit unterschiedlich Auslaufpositionen montiert werden (RD0, RD90, RD180, RD270)

Standard Lackierung:

Wird Standard in verzinkter Ausführung geliefert. Anschließen pulverlackiert (RAL 5007).

Motor: B5 Flanschmotor ohne Bimetallfühler

3x400V, 50Hz (3-phasige Motoren 3x400VAC können mit Sondermotor frequenzreguliert werden. Der Motor muß mit frequenzregulierungsdaten gekennzeichnet sein.)

Motor Zone 2: II 3G Ex - IIC T3

Motor Zone 1: II 2G Exe - IIC T3 / II 2G Exde IIC T4

Motor Zone 22: II 3D Ex - IIB T120°C

Motor Zone 21: II 2D Ex h IIB T120°C

Ventilator Typ VL-A-C ist besonders für die ausgewählte ATEX-Zone hergestellt und mit ATEX-Zertifikat ab Werk ausgestattet.

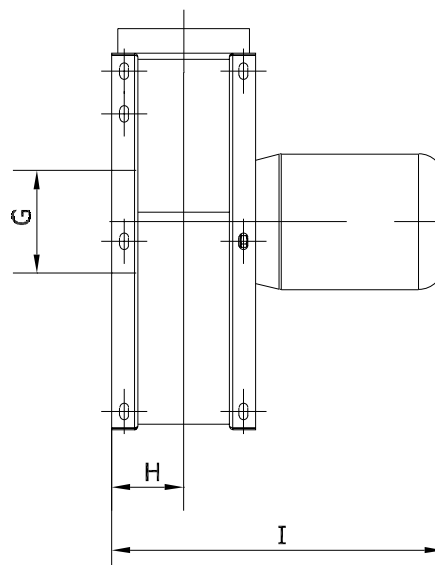
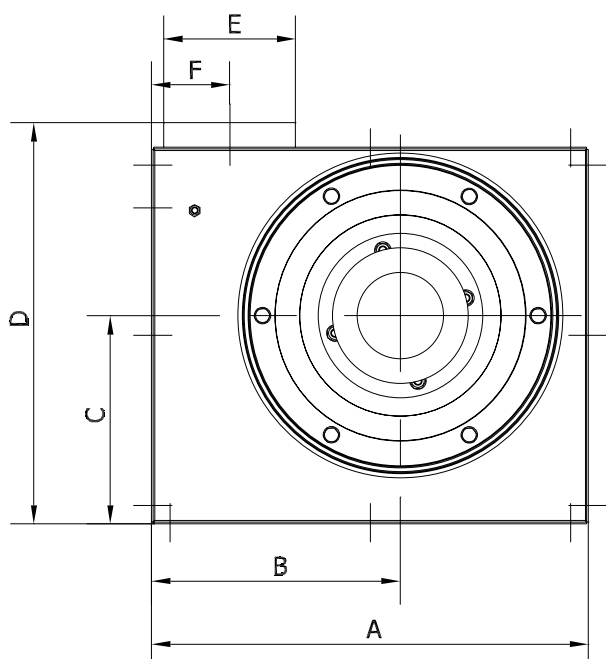
Konstruiert und geprüft gemäß:

- Maschinenrichtlinie 2006/42/EG
- ATEX-Richtlinie 2014/34/EU
- EMV-Richtlinie 2014/30/EU
- Niederspannungsrichtlinie 2014/35/EU
- EN 1127-1
- EN 12100
- EN ISO 12499
- EN ISO 13857
- ISO 14694
- EN 14986
- ISO 3746
- ISO 5801
- ISO 60079-(0+A11)-(1)-(7)-(14)-(15)-(31)
- ISO 60204-1
- EN 60529+A1+A2
- IEC 60034-(1)-(2-1)-(5)-(6)-(7)-(8)-(9)-(12)-(14)-(30-1)
- EN ISO 80079-36

Typ	Bestell-Nr. ATEX zone 2	Bestell-Nr. ATEX zone 1 ¹⁾	Bestell-Nr. ATEX zone 22	Bestell-Nr. ATEX zone 21 ¹⁾
VL-A 550-C2	10 325 010	10 326 010	10 325 030	10 326 030
VL-A 750-C2	10 325 060	10 326 060	10 325 080	10 326 080
VL-A 1150-C2	10 325 110	10 326 110	10 325 130	10 326 130
VL-A 550-C4	10 325 160	10 326 160	-	-
VL-A 750-C4	10 325 210	10 326 210	-	-
VL-A 1150-C4	10 325 260	10 326 260	-	-

¹⁾ DTI Ref. no. 2017-1-0261A

Typ	Volt [V]	Polig	[kW]	Max. Amp.	Startstrom	Gewicht [kg]
VL-A 550-C2	3x400	2	0,55	1,40	8,00	19,0
VL-A 750-C2	3x400	2	0,75	1,72	12,75	19,0
VL-A 1150-C2	3x400	2	1,10	2,40	17,75	23,0
VL-A 550-C4	3x400	4	0,55	1,60	9,20	19,0
VL-A 750-C4	3x400	4	0,55	1,60	9,20	19,0
VL-A 1150-C4	3x400	4	0,55	1,60	9,20	23,0

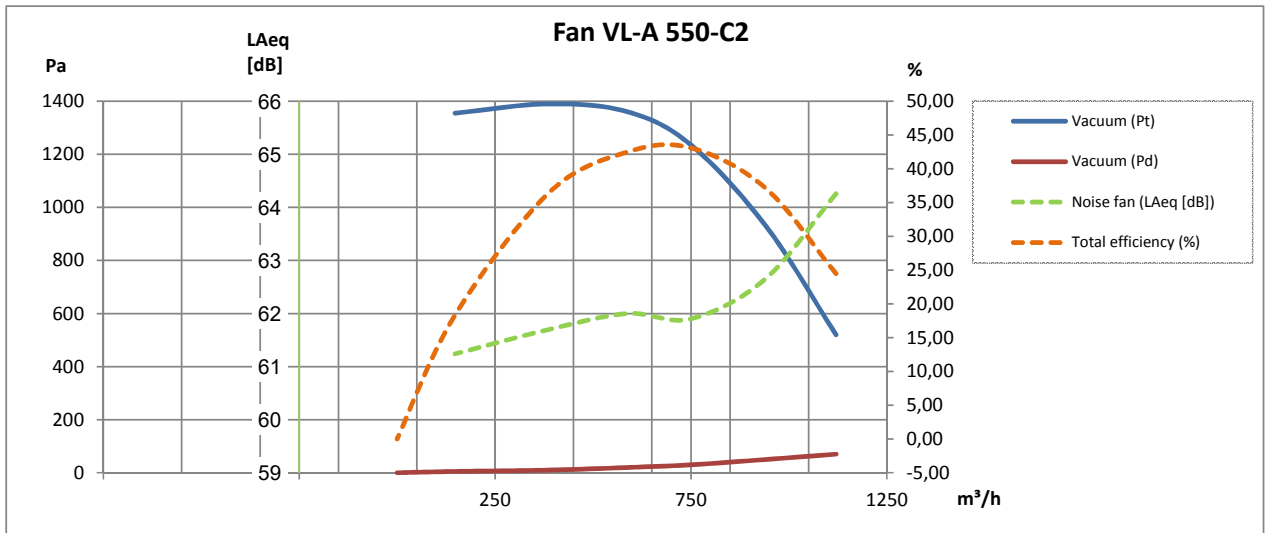


Typ	A	B	C	D	E	F	G	H	I
VL-A 550-C2	545	331	236	520	∅160	92	∅160	87	369
VL-A 750-C2	531	302	253	488	∅160	95	∅160	90	412
VL-A 1150-C2	575	333	274	613	∅200	130	∅200	102	438
VL-A 550-C4	545	331	236	520	∅160	92	∅160	87	369
VL-A 750-C4	531	302	253	488	∅160	95	∅160	90	412
VL-A 1150-C4	575	333	274	613	∅200	130	∅200	102	438

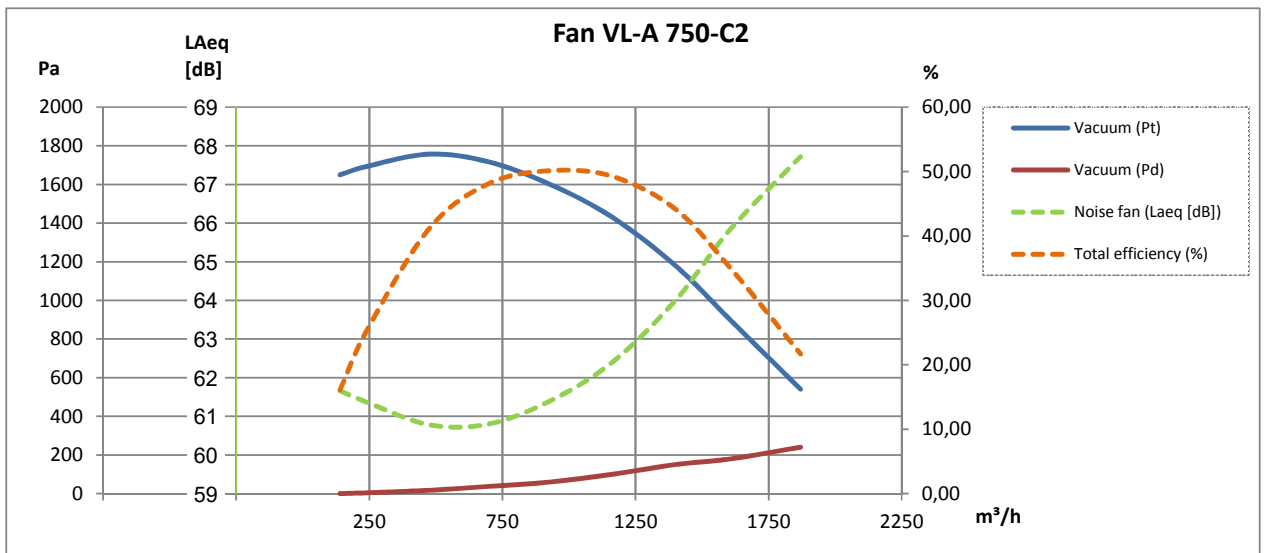
Bitte, bemerken: Stutzenmaße sind Nippelmaß

Rev. 01.20 Recht auf Änderungen bleibt vorbehalten.

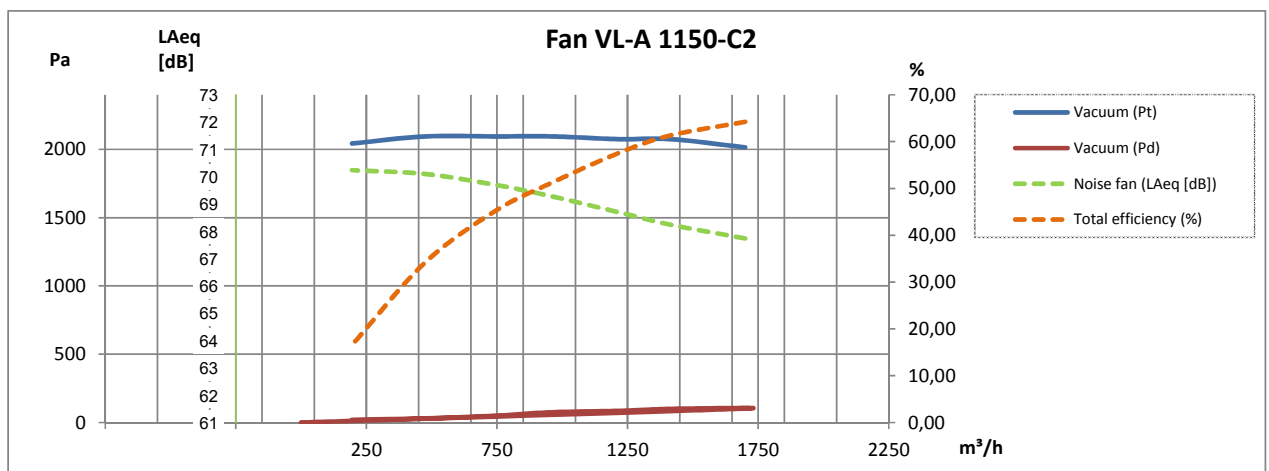
2-polig:



2-polig:

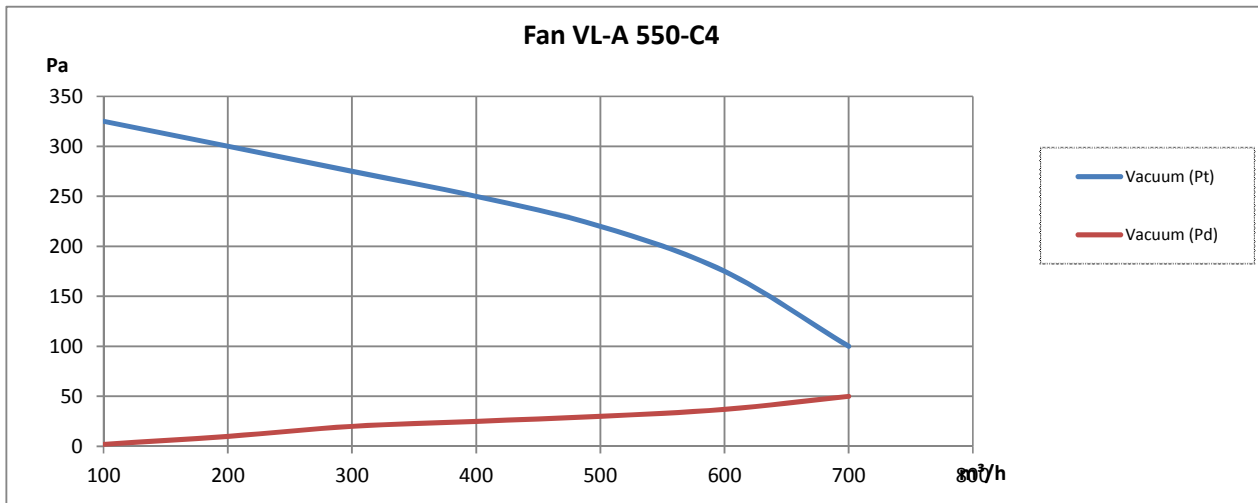


2-polig:

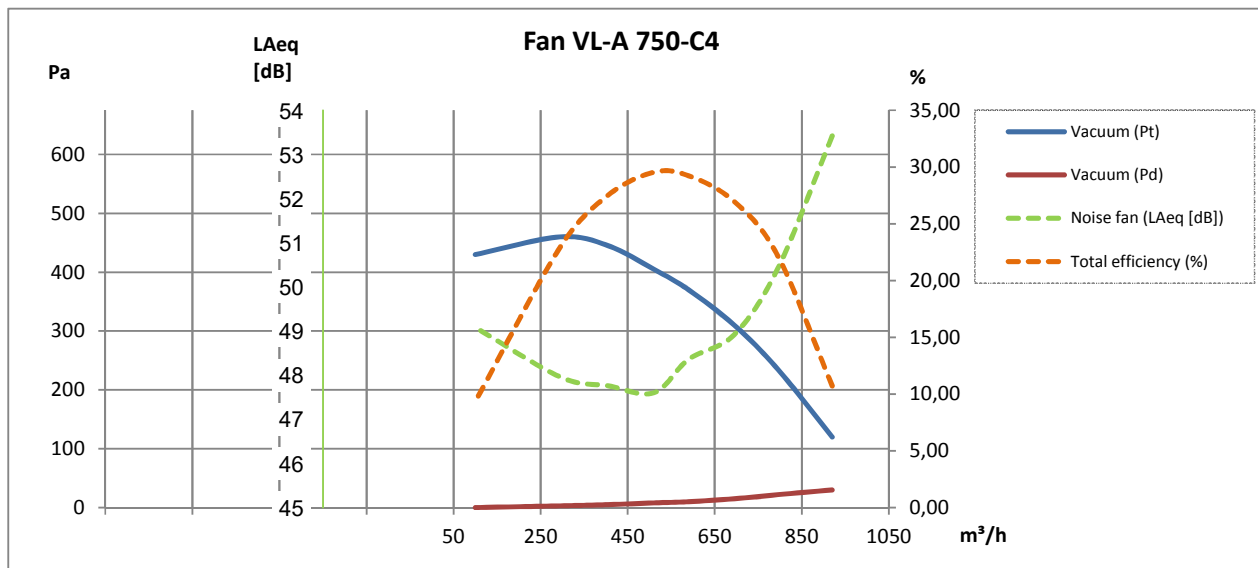


Rev. 01.20 Rech auf Änderungen bleibt vorbehalten.

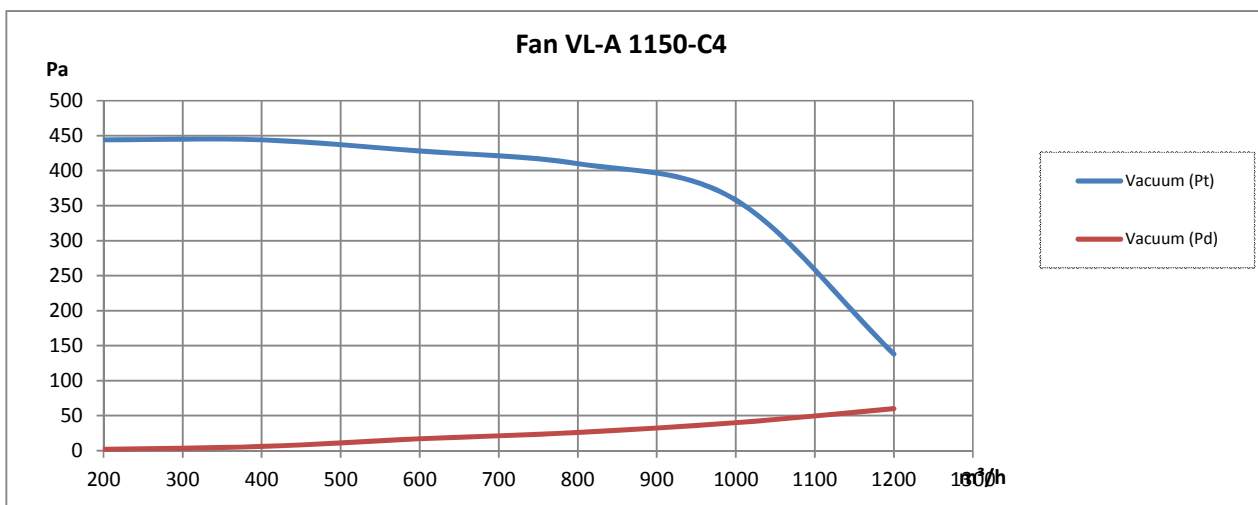
4-polig:



4-polig:



4-polig:



Rev. 01.20 Recht auf Änderungen bleibt vorbehalten.

Schallschutzhaube Typ VAB-A*:

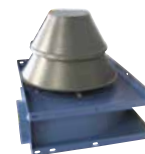
Typ (Position RD0)	Bestell-Nr.
VL-A 550	10 330 150
VL-A 750	10 330 200
VL-A 1150	10 330 250

* Nur für reine Lufttransport



Wettergeschützte Eindeckung für Luftkühlungseinlauf und -abluft für Elektro-Motoren:

Type	Bestell-Nr.
VL 550	03 013 800
VL 750, VL 1150	03 030 800



Ventilatorrad:

Typ	Nabe [mm]	Ventilator typ**	[Hz]	Bestell-Nr.
VL 550	ø14	C2	50	03 034 205
VL 550, Zone 1	ø19	C4	50	03 034 105
VL 750	ø19	C2/C4	50	03 002 005
VL 1150	ø19	C2/C4	50	03 009 202

**Closed Transport



Weiter sind lieferbar:

- Druckwache in ATEX-Ausführung
- Montagebeschlag
- Schwingungsdämpfer
- Schutzgitter
- FLEX flexible Verbindungen
- Frequenzumrichter
- Thermister-Relais
- Drucktransmitter

Foto:

ABB Frequenzumrichter Typ ACH 580

- Die Anwendung von ATEX-genehmigtem Thermister-Relais nicht vergessen - siehe Preisliste