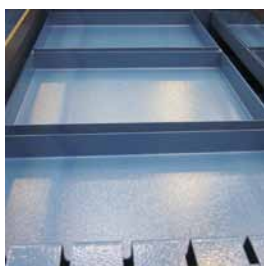


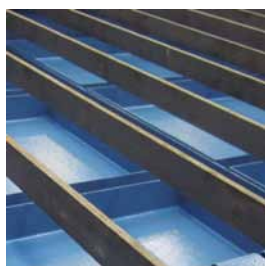
## PB 550 - 2600

- Manuelt skærebord
- Skærebord udført med vandbakker
- Luftfordelingsarmatur indbygget i bord
- Let aftagelig stålkamsystem som bordplade
- Profiler i kamsystem 30x6mm
- Stelforbindelse udvendig på bord
- Bordets max. vægtbelastning: 25mm sort stålplade

Til specielle formål fremstiller vi plasmaskærebord med andre mål og udformninger.

**Vandbakke**

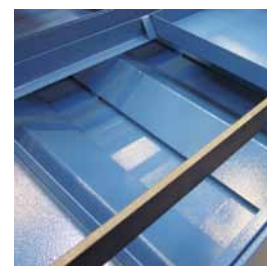
Vandbakke, hvori støvet optages under skæreprocessen.

**Kamsystem**

30x6mm kamsystem på højkant. Let udskiftelige.

**Stelforbindelse**

Stelforbindelse til brug i forbindelse med plasmaskærere.

**Slagger**

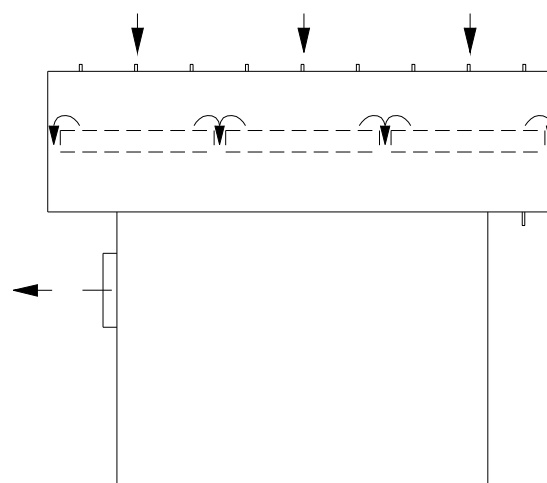
Slaggebeskyttelse, luftfordeling (under bakke).

Type	Varenummer	Rist	Standard rib-afstand	Standard-højde	Studsmål [Ø]	Vægt [kg]	Luftmængde/ $\Delta P$ [m <sup>3</sup> /h] / [Pa]	Max. åbning af bordareal (for 1,5 m/s)
PB 550	02 151 000	550 x 1100	114	900	Ø160	69	1500/800	45%
PB 1100	02 156 000	1100 x 1100	114	900	Ø200	120	3000/800	45%
PB 2100	02 157 000	2100 x 1100	114	900	Ø200	200	3000/800	24%
PB 2600	02 158 000	2600 x 1350	114	900	Ø200	280	3000/800	16%

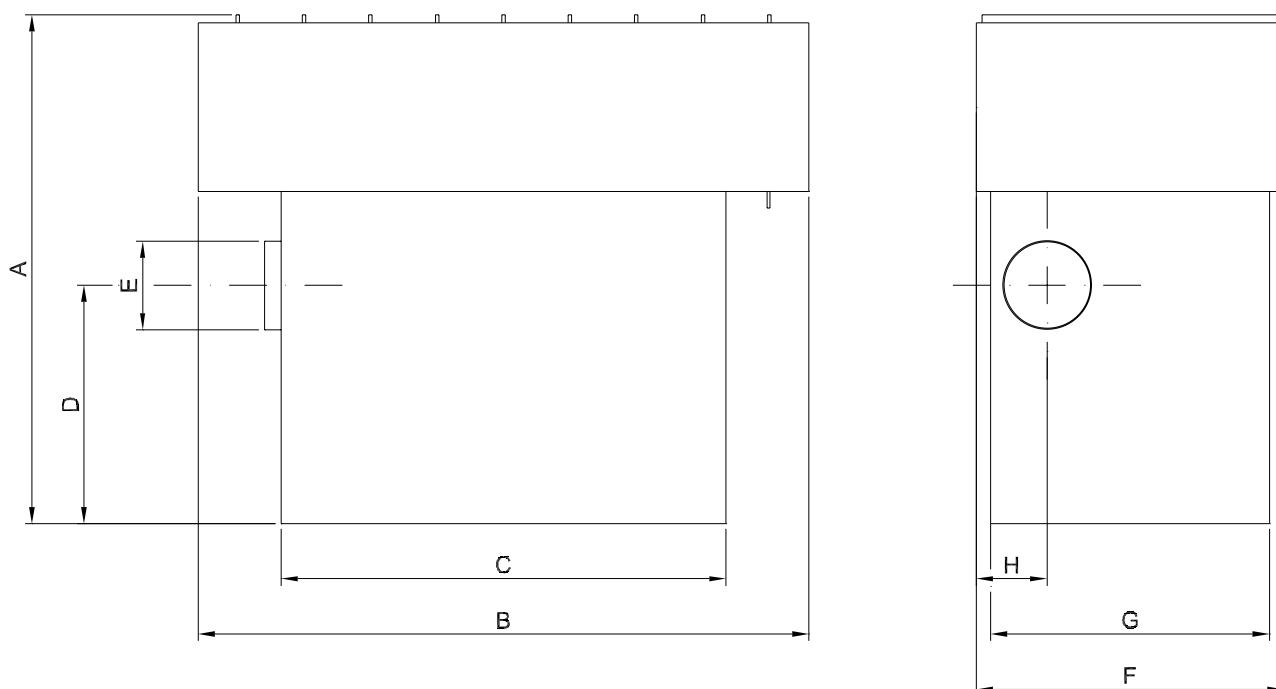
**Skitse viser luft-flowet:**

Luften suges via ripperne i bordets kamsystem (bordplade) ned mellem vandbakkerne, som fordeler suget ligeligt.

Luften samles derefter i tilslutningsstuds for centralt sug.



Farve: RAL 5007 (struktur)



Varenr.	Type	A	B	C	D	E	F	G	H
02 151 000	PB 550	990	1100	800	430	∅160	550	500	128
02 156 000	PB 1100	990	1100	800	430	∅200	1100	1000	550
02 157 000	PB 2100	990	2100	1800	430	∅200	1100	1000	550
02 158 000	PB 2600	990	2600	2300	430	∅200	1350	1000	550