



Foto:
Vist her PUL 1000,
1500 og 2000

Beskrivelse PUL 1000 - 2000

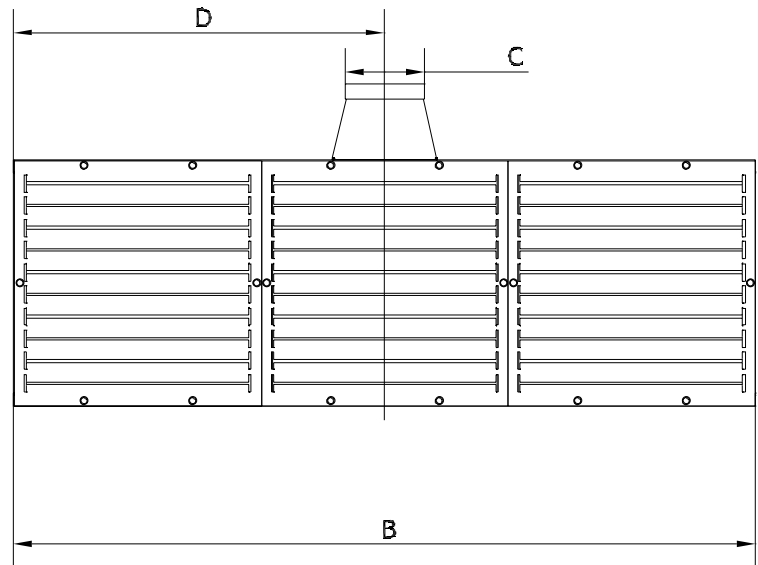
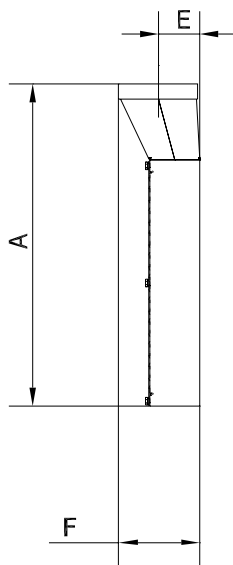
Udsugningspanel for stationær udsugning af let støv eller gasarter.

Opbygning

- Tilslutningsstuds i top plan med bagvæg
- Sugeflade udført med stållameller for effektiv gribehastighed
- Panelet er opbygget så luften fordeles over sugefladen
- Frontpaneler kan demonteres for rengøring

Anvendelse

- Velegnet til udsugning af procesluft fra slibning/fræsning, pulvermix eller andre stationære støvdannende processer



Type	Varenr.	A	B	C*	D	E	F	Vejl. luftmængde [m ³ /h]	Tryktab [Pa]	Vægt [kg]
PUL 1000/500	02 185 000	654	1003	ø125	502	66	128	900	360	22
PUL 1500/500	02 186 000	654	1503	ø160	752	84	164	1350	360	33
PUL 2000/500	02 187 000	654	2003	ø200	1002	104	203	1800	360	42

* Placeret i top midt (plan med bagvæg)

Farve: RAL 5007/7011 (struktur)