



## Beschreibung PUL 1000 - 2000

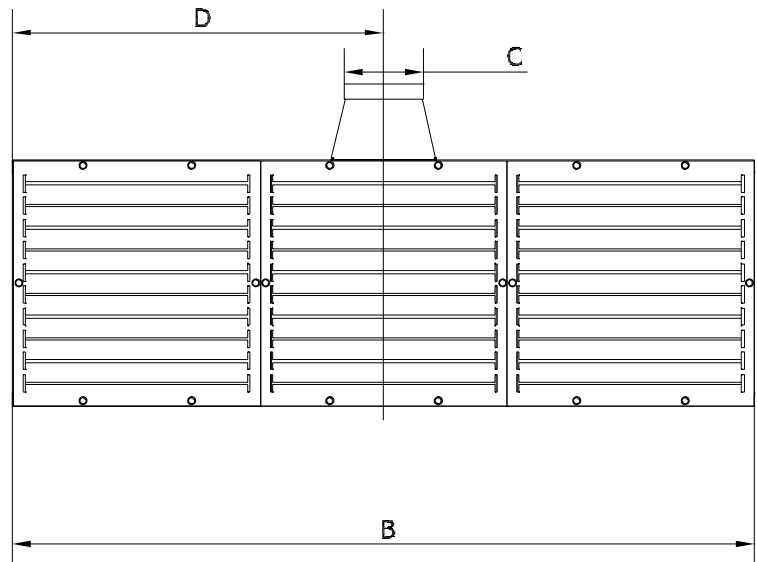
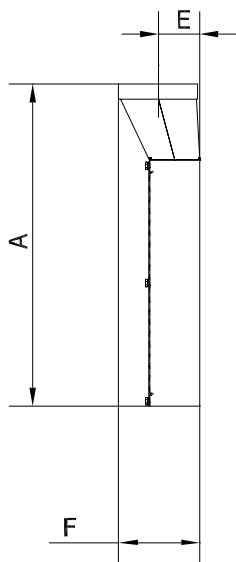
Absaugpaneel für stationäre Absaugung von leichtem Staub oder Gasarten.

### Konstruktion

- Anschluß-Stutzen oben eben mit Hinterwand
- Saugfläche mit Stahllamellen für effektive Erfassungsgeschwindigkeit ausgeführt
- Paneel ist so aufgebaut, dass die Luft über Saugfläche verteilt wird
- Frontpaneele können zur Reinigung demontiert werden

### Anwendung

- Für Absaugung von Prozebluft von Schleifen/ Fräsen, Pulvermix oder anderen stationären staubbildenden Prozessen geeignet



Type	Order no.	A	B	C*	D	E	F	Empfohlene Luftmenge [m³/h]	Druckverlust [Pa]	Gewicht [kg]
PUL 1000/500	02 185 000	654	1003	ø125	502	66	128	900	360	22
PUL 1500/500	02 186 000	654	1503	ø160	752	84	164	1350	360	33
PUL 2000/500	02 187 000	654	2003	ø200	1002	104	203	1800	360	42

\* Oben Mitte plaziert (Ist mit Hinterwand bündig)

Farbe: RAL 5007/7011 (Struktur)