



Zentrifugalventilator mit geschlossenem Ventilatorrad, der für Punktabsaugung von verschmutzenden oder späneerzeugenden Arbeitsprozessen angewandt wird. Transportierte Luft darf nicht klebende oder klebrige Dämpfe oder Staub enthalten.

Arbeitsbereich:

Max. Druck: 5.800Pa

Max. Luftmenge: 32.500m³/h

Max. Staubmenge: 5g/m³, nicht-klebrig

Max. Partikelgrößen: 5x5x5mm, nicht-klebrig

Temperatur: Abgesaugte Luft (Transportluft im Ventilator) = Max. 60°C

Raumtemperatur: Max. 40°C

Ventilator Bestell-Nr.	Erreichte Effizienz	Meß-Aufstellung	Typ Effizienz	Effizienz-Einstufung	VSD	Produktionsjahr	Produzent Seite	Modellnr./ Typ	Motoreingangsleistung, Volumenstrom und Vakuum bei optimaler Effizienz			Upm.	Druckverhältnis	Verschrotungs Seite	Umwelt Seite	Aufstellung Messung Seite
									kW	m ³ /h	Pa (Ps)					
03 400 700	50,3	D	Total	■	NO	CE-Marke	0.B4	RV 35/1-C2	3,45	1590	3900	2901	1,04	0.B4	0.B4	0.B4
03 401 700	51,3	D	Total	■	NO	CE-Marke	0.B4	RV 35/2-C2	4,40	2156	3780	2925	1,04	0.B4	0.B4	0.B4
03 402 000	51,3	D	Total	■	NO	CE-Marke	0.B4	RV 35/3-C2	5,04	2700	4085	2945	1,04	0.B4	0.B4	0.B4
03 406 400	64,3	D	Total	■	NO	CE-Marke	0.B4	RV 45-C2	8,08	5432	3380	2933	1,03	0.B4	0.B4	0.B4
03 410 400	68,2	D	Total	■	NO	CE-Marke	0.B4	RV 50-C2	9,84	6561	3610	2942	1,04	0.B4	0.B4	0.B4
03 415 000	61,3	D	Total	■	NO	CE-Marke	0.B4	RV 60-C2	15,53	11305	2910	2944	1,03	0.B4	0.B4	0.B4
03 417 300	65,3	D	Total	■	NO	CE-Marke	0.B4	RV 70-C2	20,41	12270	3850	2955	1,04	0.B4	0.B4	0.B4
03 418 00001	76,7	D	Total	■	NO	CE-Marke	0.B4	RV 80-C2	27,14	13557	5640	2977	1,06	0.B4	0.B4	0.B4
03 418 50001	69,3	D	Total	■	NO	CE-Marke	0.B4	RV 85-C2	32,44	19167	4220	2968	1,04	0.B4	0.B4	0.B4
03 419 00001	75,8	D	Total	■	NO	CE-Marke	0.B4	RV 90-C2	35,54	18706	5080	2981	1,05	0.B4	0.B4	0.B4
03 420 000	55,6	D	Total	■	NO	CE-Marke	0.B4	RV 35-C4	0,71	1444	960	1446	1,01	0.B4	0.B4	0.B4
03 422 400	56,3	D	Total	■	NO	CE-Marke	0.B4	RV 50-C4	1,40	3708	750	1449	1,01	0.B4	0.B4	0.B4
03 423 000	61,6	D	Total	■	NO	CE-Marke	0.B4	RV 60-C4	2,03	4347	1005	1476	1,01	0.B4	0.B4	0.B4
03 425 300	58,6	D	Total	■	NO	CE-Marke	0.B4	RV 70-C4	2,32	4945	970	1470	1,01	0.B4	0.B4	0.B4
03 426 00001	67,9	D	Total	■	NO	CE-Marke	0.B4	RV 80-C4	3,70	8371	1060	1465	1,01	0.B4	0.B4	0.B4
03 427 00001	66,7	D	Total	■	NO	CE-Marke	0.B4	RV 85-C4	4,32	7533	1350	1481	1,01	0.B4	0.B4	0.B4
03 428 00001	66,2	D	Total	■	NO	CE-Marke	0.B4	RV 90-C4	4,85	8170	1380	1479	1,01	0.B4	0.B4	0.B4

■ Nicht genehmigt gemäß EU327/2011 ERP 2015.

Darf auf der Reinluftseite einer Gram Filteranlage als Transportventilator gemäß EU327/2011 und EN 13349/2010 eingesetzt werden.

Konstruktion:

Radialventilator mit geschlossenem Ventilatorrad montiert in aufgeschweißtem Stahlgehäuse und mit direkt gekoppeltem Motor.

Modell: C (Transport of dust)

Rad: Laufrad Typ P-G, geschlossenes Rad mit rückwärtig geraden, selbstreinigenden Schaufeln
Statisch/dynamisch ausgewuchtet gemäß ISO 14694 (BV3 G 6,3)

Gehäuse: In 3 oder 4mm Stahlplatte aufgeschweiß

Ventilatorgehäuse kann mit unterschiedlich Auslaufpositionen montiert werden (RD0, RD45, RD90, RD135, RD180, RD225, RD270 und RD 315)

Standard Lackierung:

Pulverlack für Innenmontage (RAL 5007), für Außenmontage wird außerdem Verzinkung empfohlen

Motor: IE3, B3 Flanschmotor (bei Motorgrößen von 11,0kW und danach einschl. Bimetallfühler)

3x400V 50Hz (3-phasige Motoren können frequenzreguliert werden)

Ventilator typ RV-C ist auch verzinkt und in funkenfreier Ausführung (Kupfering im Einlauf) erhältlich Für ATEX-Ventilatoren - sehen Sie Gruppe 10

Konstruiert und geprüft gemäß:

- Maschinenrichtlinie 2006/42/EG
- EMV-Richtlinie 2014/30/EU (elektromagnetische Verträglichkeit)
- Niederspannungsrichtlinie 2014/35/EU
- Harmonisierte Standards: EN 12100, EN 60204-1, EN ISO 13857, ISO 12499
- Weitere Standards: ISO 3746, ISO 5801 sowie: EU-Verordnung Nr. 327/2011 (ERP 2013 und 2015)

Typ	Bestell-Nr.	Volt [V]	[Upm.]	[kW]	Nennstrom (Amp)	Startstrom [I_L/I_N]	Gewicht [kg]
RV 35/1-C2	03 400 700	3x400	2-polig	3,00	■	■	79
RV 35/2-C2	03 401 700	3x400	2-polig	4,00	■	■	91
RV 35/3-C2	03 402 000	3x400	2-polig	5,50*	■	■	104
RV 45-C2	03 406 400	3x400	2-polig	7,50	■	■	125
RV 50-C2	03 410 400	3x400	2-polig	11,00*	■	■	145
RV 60-C2**	03 415 000	3x400	2-polig	15,00	■	■	225
RV 70-C2**	03 417 300	3x400	2-polig	22,00	■	■	280
RV 80-C2**	03 418 000	3x400	2-polig	30,00	■	■	355
RV 85-C2**	03 418 500	3x400	2-polig	37,00	■	■	370
RV 90-C2**	03 419 000	3x400	2-polig	45,00	■	■	450
RV 35-C4	03 420 000	3x400	4-polig	0,75	■	■	62
RV 50-C4**	03 422 400	3x400	4-polig	1,50	■	■	82
RV 60-C4**	03 423 000	3x400	4-polig	2,20	■	■	125
RV 70-C4**	03 425 300	3x400	4-polig	3,00	■	■	141
RV 80-C4**	03 426 000	3x400	4-polig	4,00	■	■	152
RV 85-C4**	03 427 000	3x400	4-polig	5,50	■	■	170
RV 90-C4**	03 428 000	3x400	4-polig	5,50	■	■	180

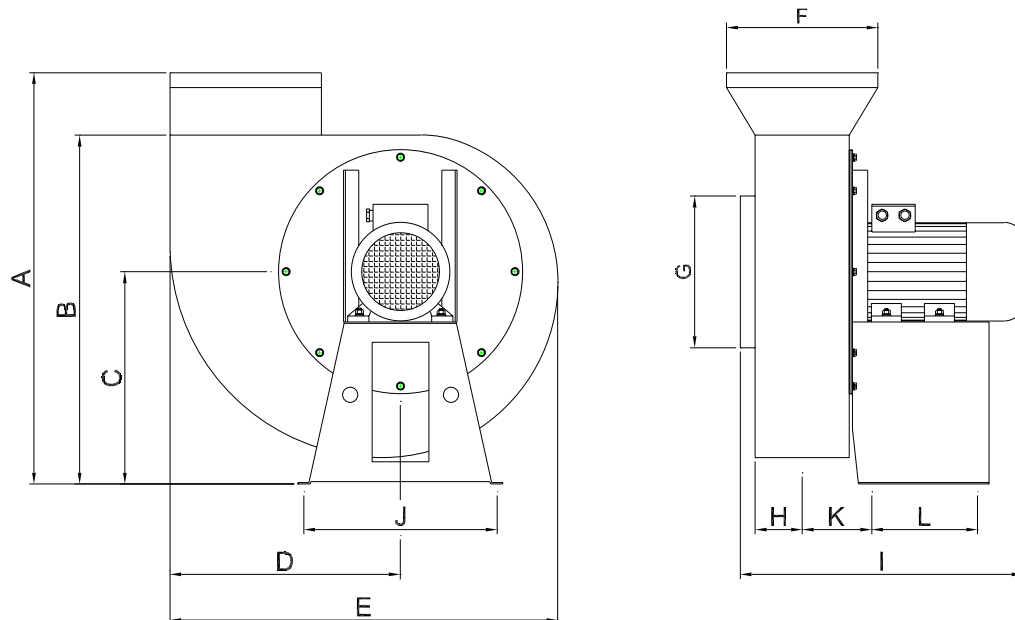
* Erhöhter Effekt

** Schweranlauf

Motor Daten $\geq 0,75$ kW, 3x400V, gemäß IE3-Motoren.

■ Siehe Abschnitt "Generelle Informationen" bez. Elektromotoren

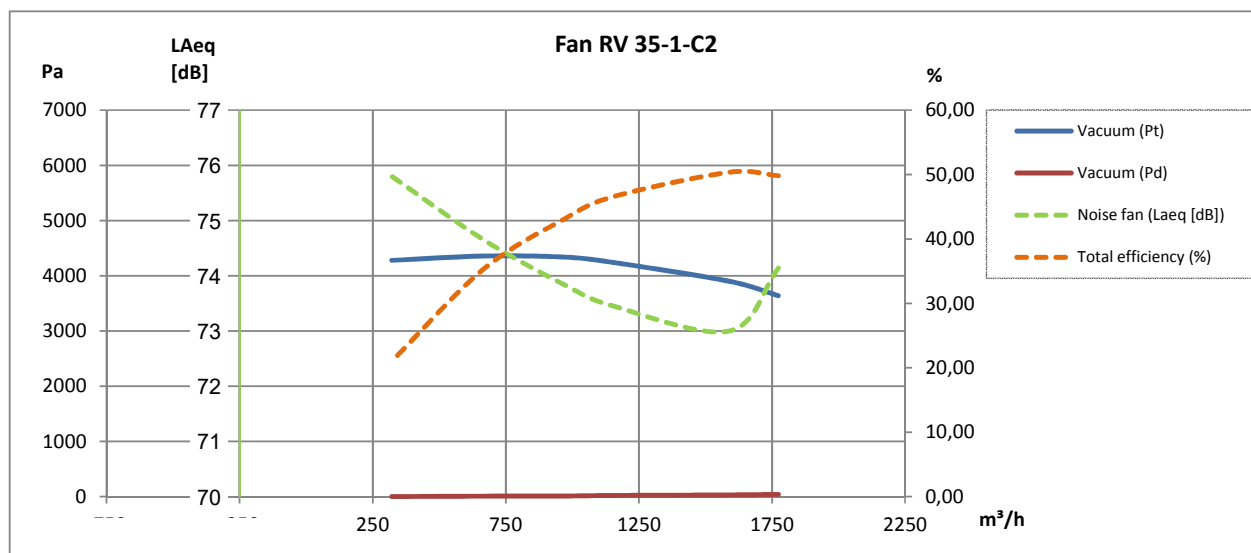
Erfordert Zulage für Änderung der Gehäuse-Position von RD0 zu RD45, RD90, RD135, RD270 und RD315 (Art.-Nr. 03 365 150).



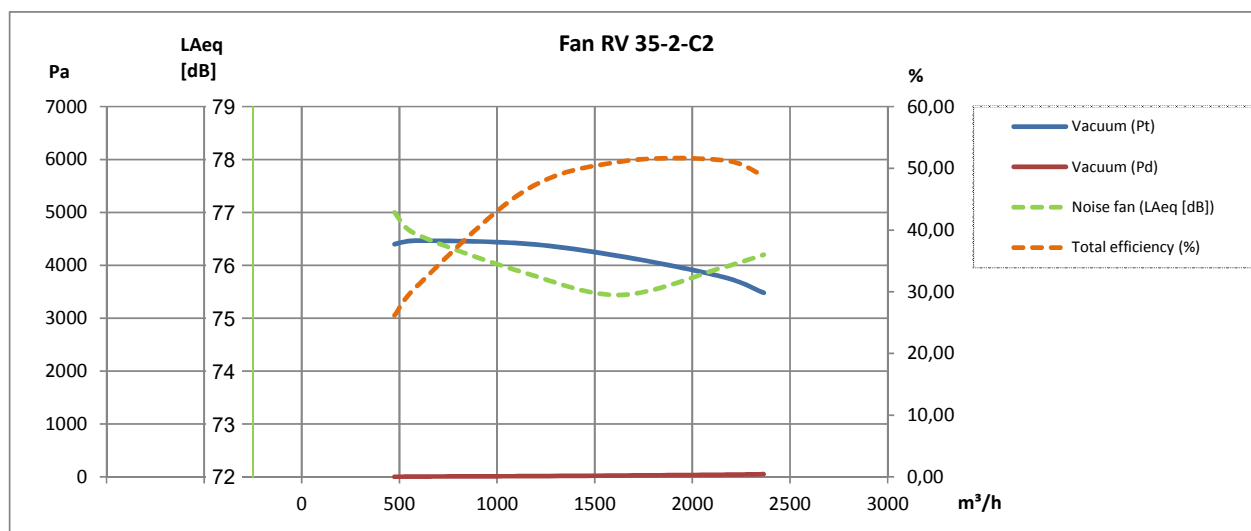
Typ	Order no.	A	B	C	D	E	F	G	H	I	J	K	L
RV 35/1-C2	03 400 700	935	765	465	385	705	ø250	ø250	66	548	375	129	235
RV 35/2-C2	03 401 700	935	765	465	385	705	ø250	ø250	73	536	375	136	237
RV 35/3-C2	03 402 000	935	765	465	385	705	ø250	ø250	80	550	375	143	235
RV 45-C2	03 406 400	1012	829	515	485	837	ø315	ø315	177	737	500	193	300
RV 50-C2	03 410 400	1017	829	515	507	859	ø400	ø400	161	870	500	217	300
RV 60-C2	03 415 000	1235	1066	705	610	1025	ø500	ø500	160	910	558	309	330
RV 70-C2	03 417 300	1230	1066	705	671	1086	ø630	ø630	176	1087	558	322	330
RV 80-C2	03 418 000	1398	1145	739	806	1275	ø800	ø800	189	1339	600	224	440
RV 85-C2	03 418 500	1398	1145	739	806	1275	ø800	ø800	202	1348	600	238	440
RV 90-C2	03 419 000	1398	1145	739	806	1275	ø800	ø800	214	1440	600	250	440
RV 35-C4	03 420 000	935	765	465	385	705	ø250	ø250	80	550	375	143	235
RV 50-C4	03 422 400	1017	829	515	507	859	ø400	ø400	161	747	500	217	300
RV 60-C4	03 423 000	1235	1066	706	610	1025	ø500	ø500	160	910	558	309	330
RV 70-C4	03 425 300	1230	1066	705	671	1086	ø630	ø630	176	997	588	322	330
RV 80-C4	03 426 000	1398	1145	739	806	1275	ø800	ø800	189	1094	600	224	440
RV 85-C4	03 427 000	1398	1145	739	806	1275	ø800	ø800	202	1108	600	238	440
RV 90-C4	03 428 000	1398	1145	739	806	1275	ø800	ø800	214	1118	600	250	440

Bitte, bemerken: Stützenmaße sind Nippelmaße

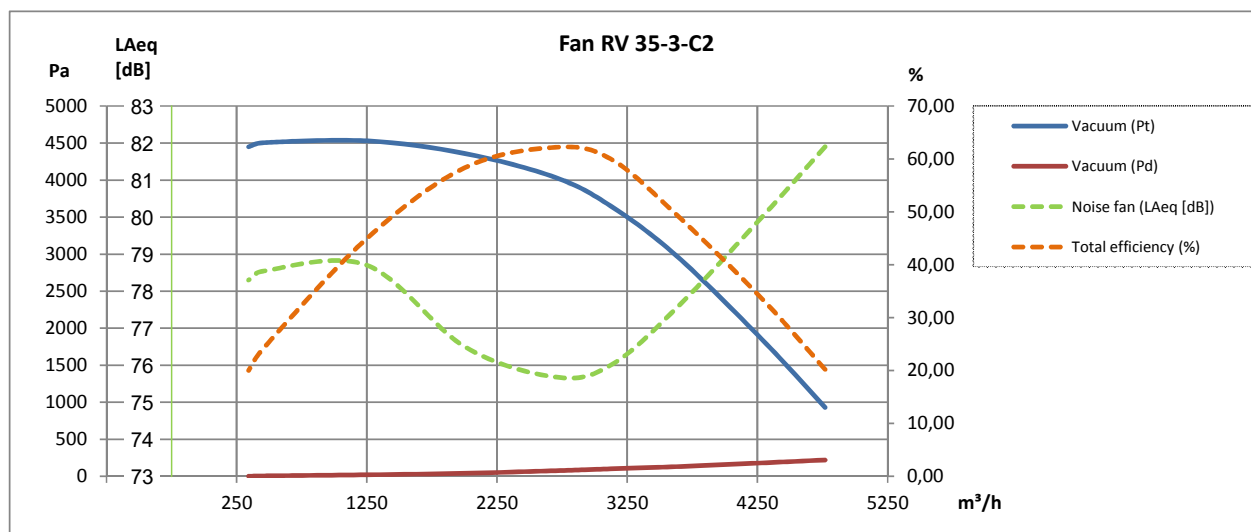
2-polig:



2-polig:

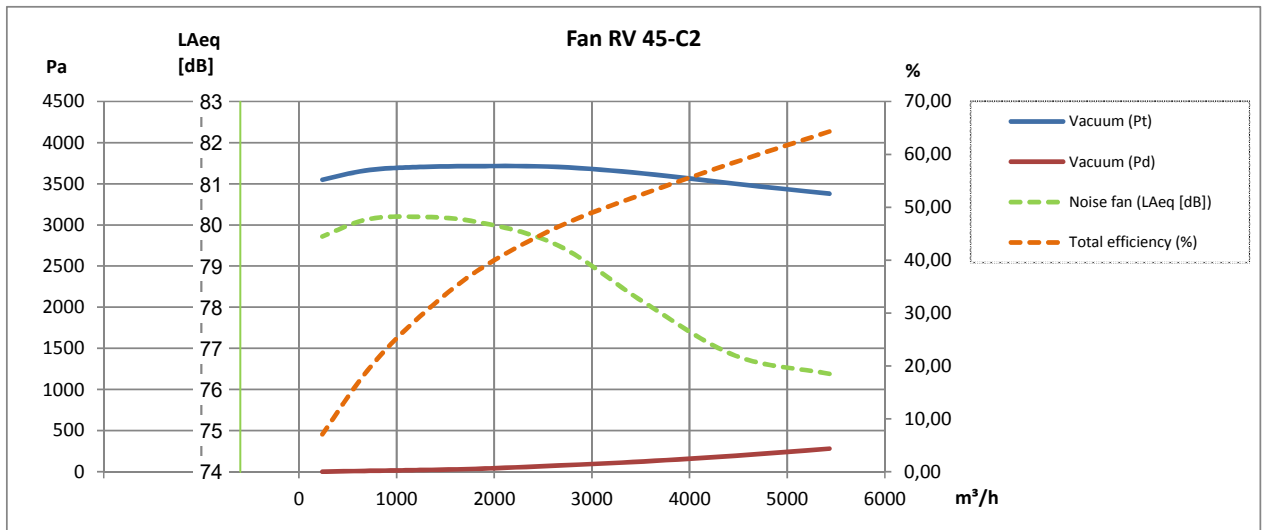


2-polig:

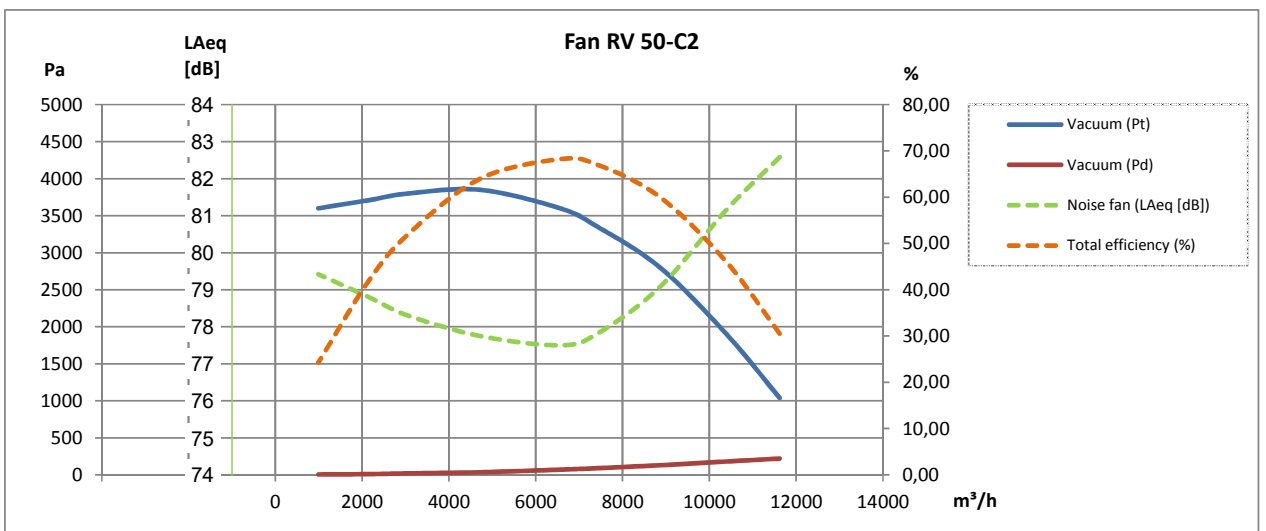


Rev. 01.21 Recht auf Änderungen bleibt vorbehalten.

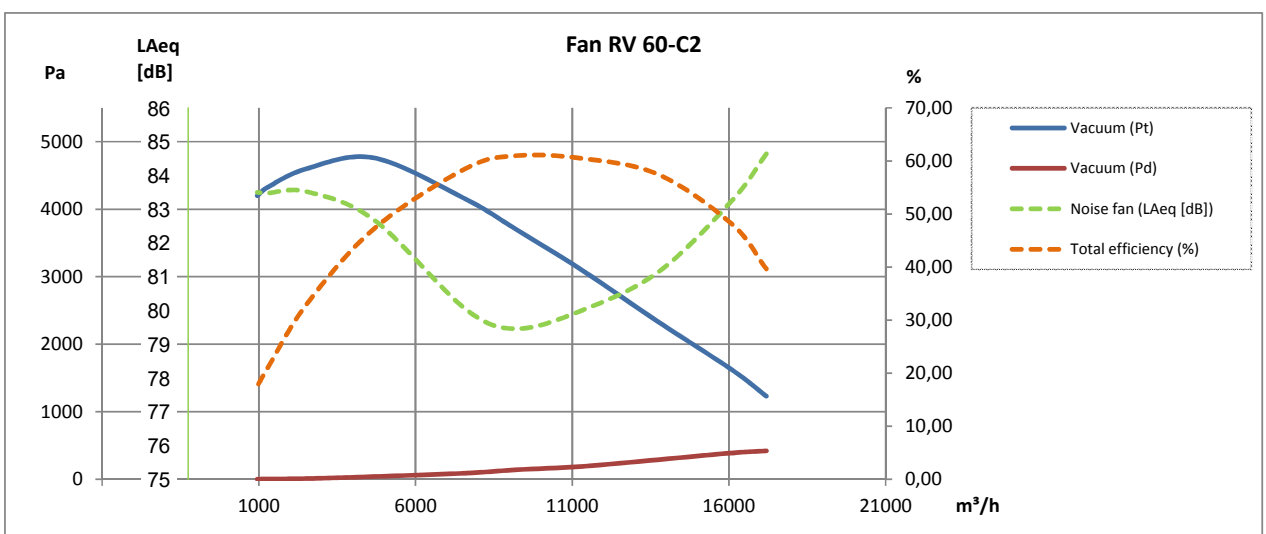
2-polig:



2-polig:

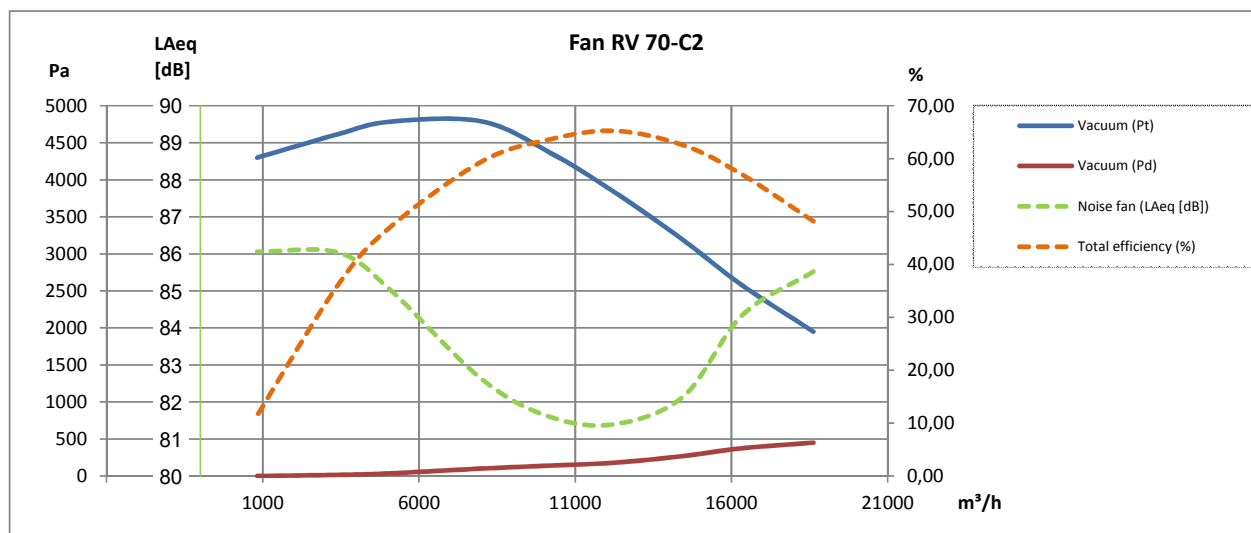


2-polig:

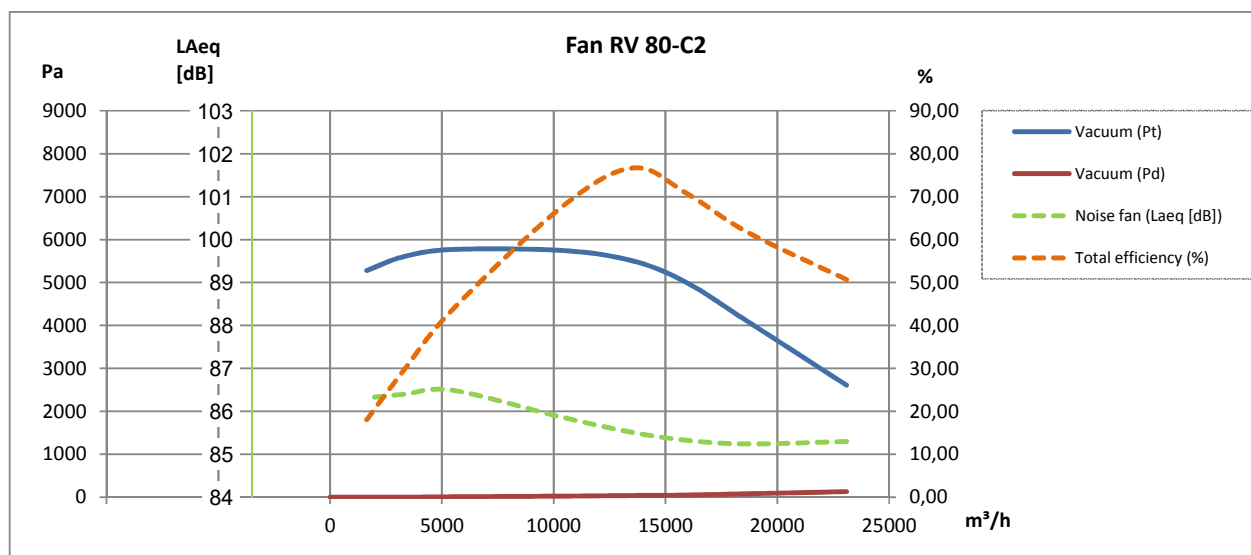


Rev. 01.21 Recht auf Änderungen bleibt vorbehalten.

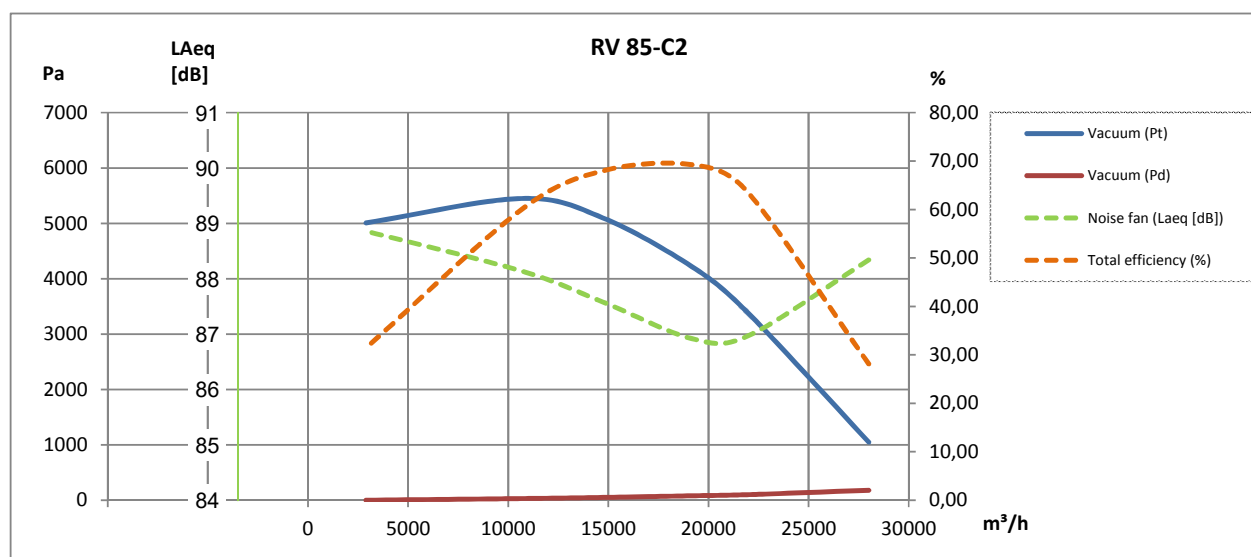
2-polig:



2-polig:

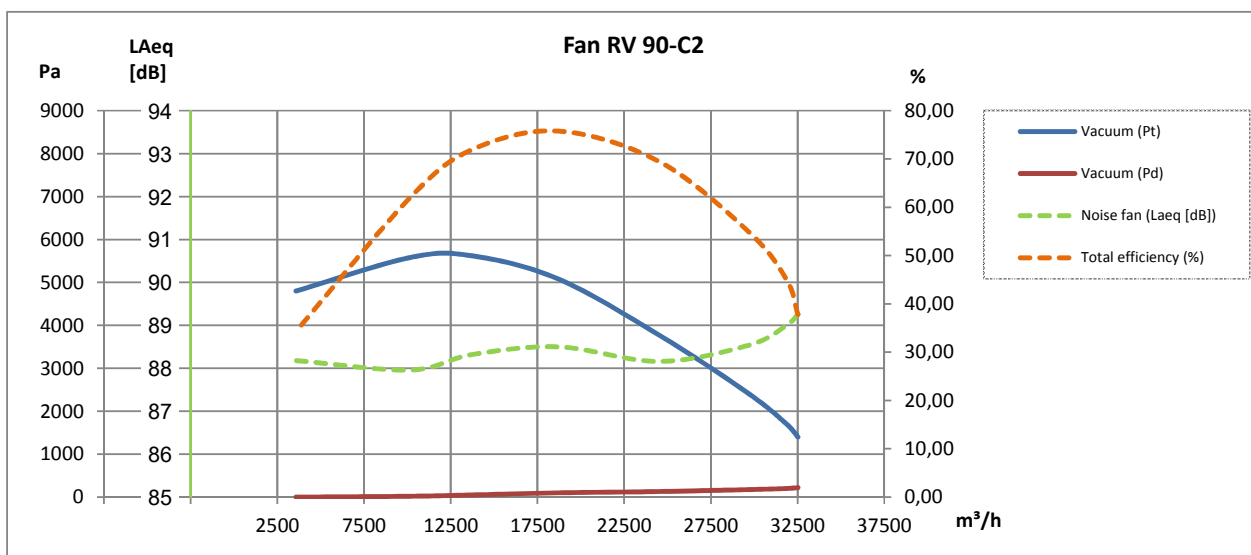


2-polig:

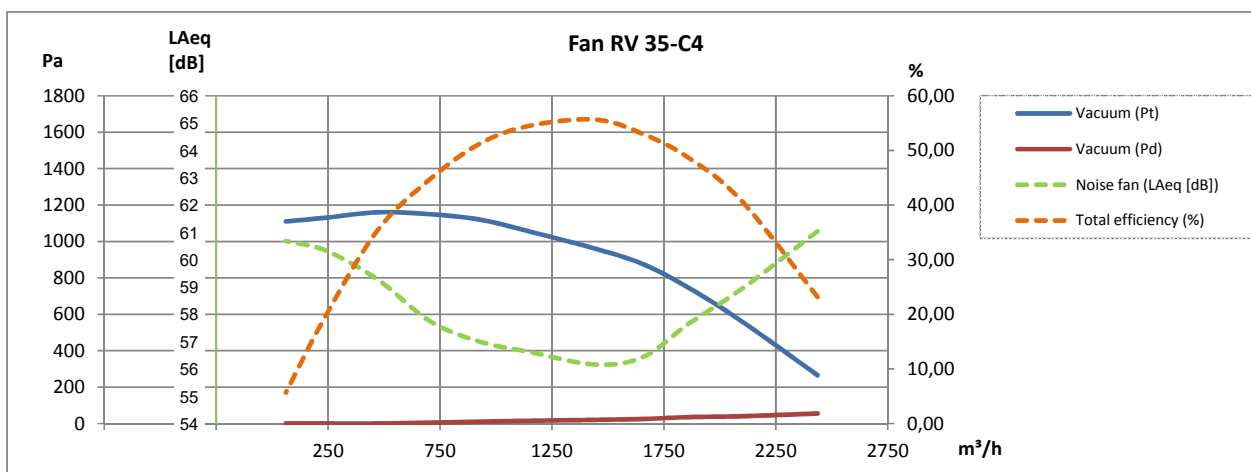


Rev. 01.21 Recht auf Änderungen bleibt vorbehalten.

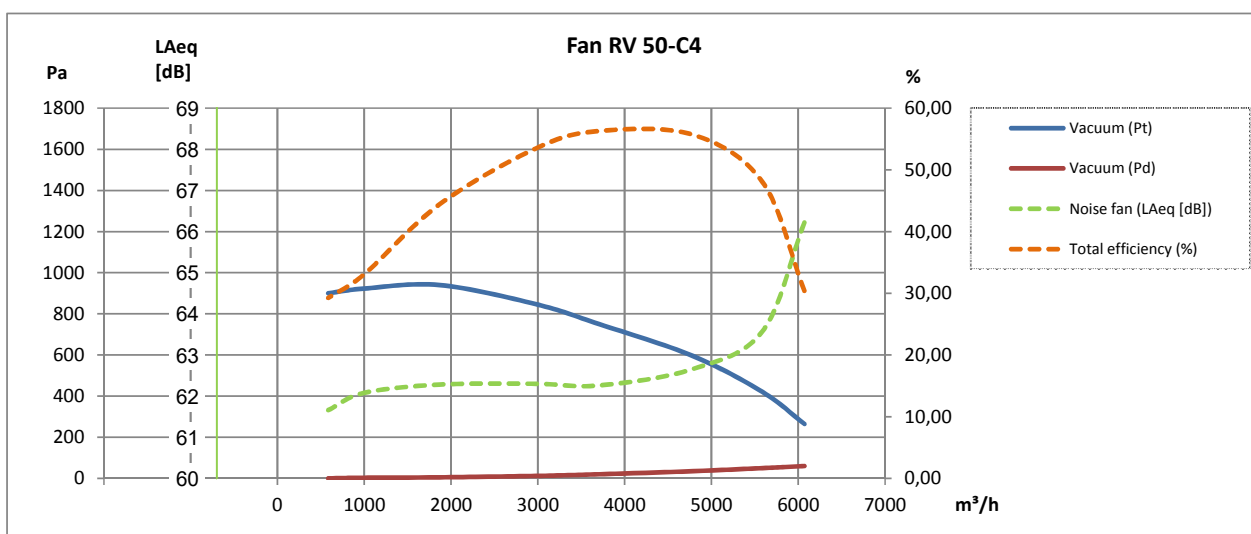
2-polig:



4-polig:

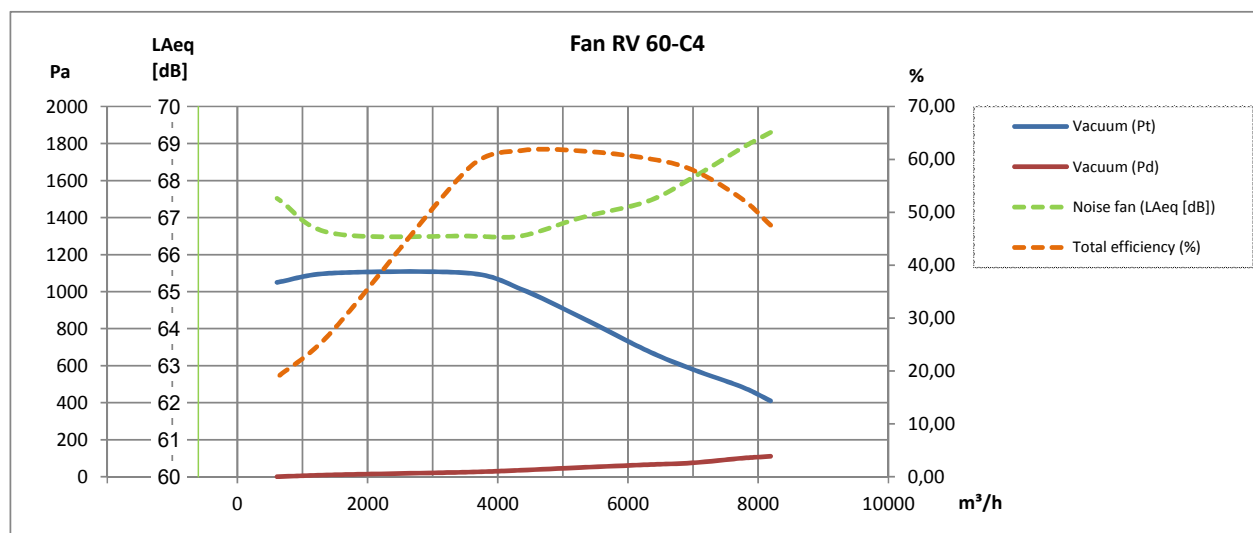


4-polig:

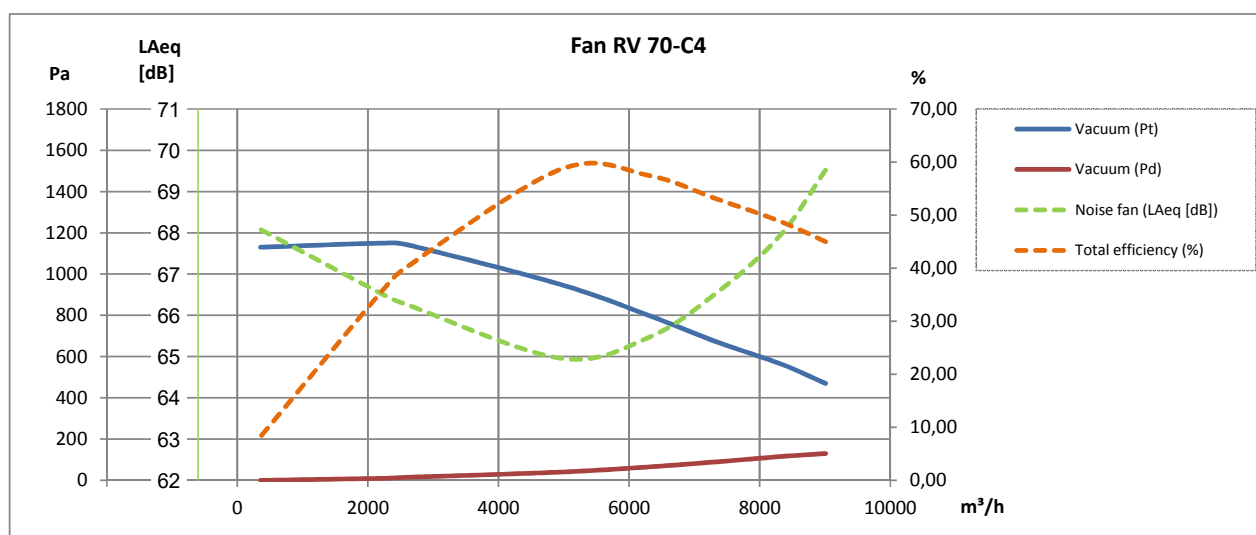


Recht auf Änderungen bleibt vorbehalten.
Rev. 01.21

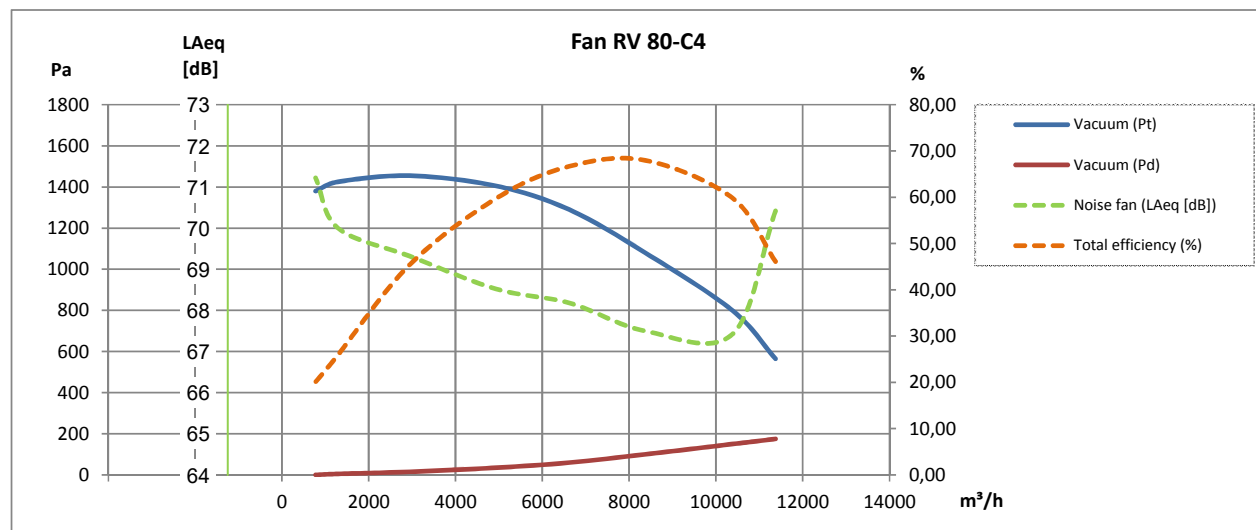
4-polig:



4-polig:

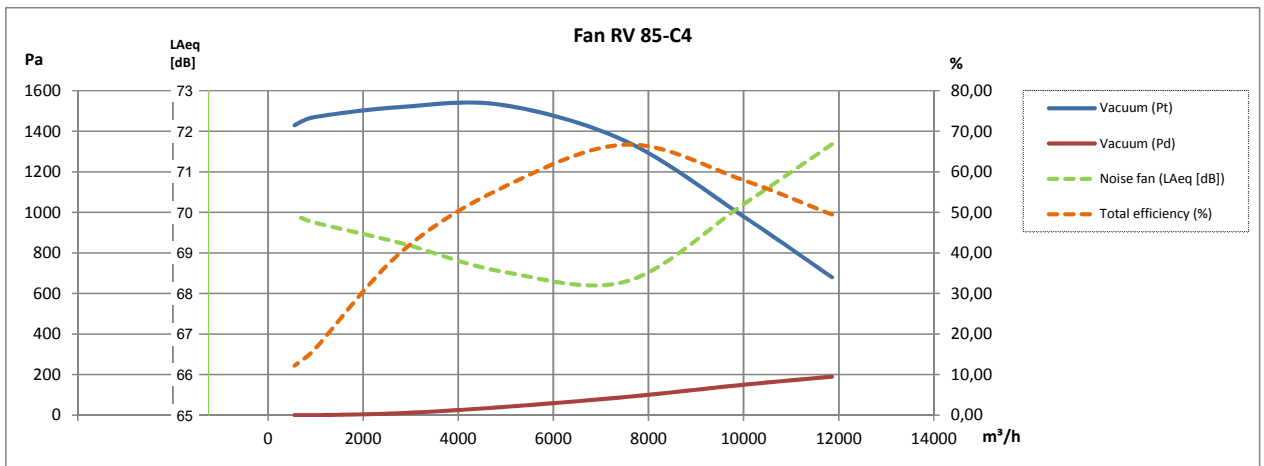


4-polig:

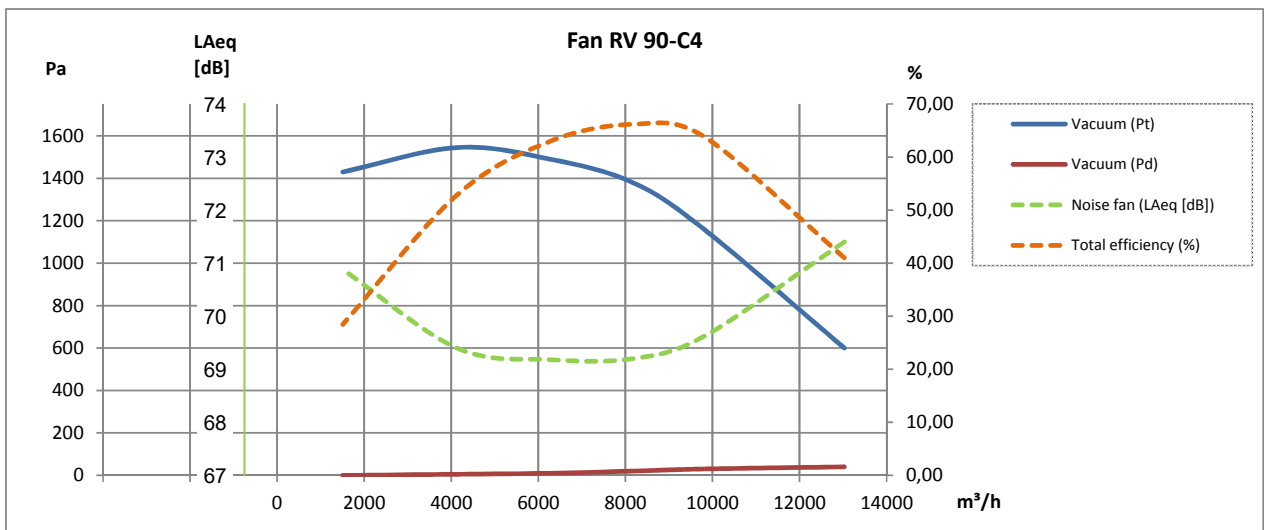


Rev. 01.21 Recht auf Änderungen bleibt vorbehalten.

4-polig:



4-polig:



Beschreibung	Bestell-Nr.
Zulage für 60Hz Betrieb (ausschl. möglicher Sondermotor)	09 185 010

Alle Ausführungen des Ventilators Typ RV-C ist auch in einer verzinkten Ausführung mit Funkenschutz in Kupfer (Cu) an der Einlaufdüse erhältlich!



Schallschutzhaube Typ VB*:

Typ (Position RD0)	Bestell-Nr.
RV 35/1	03 430 400
RV 35/2	03 430 700
RV 35/3	04 430 000
RV 45	03 436 400
RV 50	03 440 400
RV 60	03 445 400
RV 70	03 446 400
RV 80	03 447 000
RV 85	03 448 000
RV 90	03 449 000
Zulage für Schallschutzhaube Typ VB mit Seitenabluft, Ventilatorposition RD90	03 551 000



* Nur für reine Lufttransport

Weiter sind lieferbar:

- Druckwache
- Montagebeschlag
- Schwingungsdämpfer
- Schutzgitter
- FLEX flexible Verbindungen
- Explosionsgeschützte Konstruktion für Anwendung in ATEX-Zonen
- Motorstarter Y-D
- Frequenzumrichter



Foto:
ABB Frequenzumrichter
Typ ACH 580

Ventilatorrad:

Typ	Nabe [mm]	Ventilator typ**	[Hz]	Bestell-Nr.
RV 35/1	ø28	C2	50	03 400 705
RV 35/2	ø28	C2	50	03 401 705
RV 35/3	ø28	C2	50	03 400 205
RV 45	ø38	C2	50	03 406 405
RV 50	ø38	C2	50	03 410 405
RV 60	ø42	C2	50	03 415 005
RV 70	ø48	C2	50	03 417 305
RV 80	ø55	C2	50	03 418 00501
RV 85	ø55	C2	50	03 418 50501
RV 90	ø55	C2	50	03 419 00501
RV 35	ø19	C4	50	03 420 005
RV 50	ø24	C4	50	03 422 305
RV 60	ø28	C4	50	03 423 005
RV 70	ø28	C4	50	03 425 305
RV 80	ø28	C4	50	03 426 00501
RV 85	ø38	C4	50	03 427 00501
RV 90	ø38	C4	50	03 428 00501
RV 35/1	ø28	C2	60	03 400 065
RV 35/2	ø28	C2	60	03 401 065
RV 35/3	ø28	C2	60	03 400 265
RV 45	ø38	C2	60	03 406 065
RV 50	ø38	C2	60	03 410 065
RV 60	ø42	C2	60	03 415 065
RV 70	ø48	C2	60	03 417 065
RV 80	ø55	C2	60	03 418 065
RV 85	ø55	C2	60	03 418 565
RV 90	ø55	C2	60	03 419 065
RV 35	ø19	C4	60	03 420 075
RV 50	ø24	C4	60	03 410 475
RV 60	ø28	C4	60	03 415 075
RV 70	ø28	C4	60	03 417 375
RV 80	ø28	C4	60	03 418 075
RV 85	ø38	C4	60	03 418 575
RV 90	ø38	C4	60	03 419 075

**Closed Transport

