



Zentrifugalventilator mit offenem Ventilatorrad, der für Punktabsaugung von verschmutzenden oder spänerzeugenden Arbeitsprozessen angewandt wird. Transportierte Luft darf nicht klebende oder klebrige Dämpfe oder Staub enthalten.

**Arbeitsbereich:**

Max. Druck: 3.400Pa

Max. Luftmenge: 16.000m<sup>3</sup>/h

Max. Staubmenge: 100g/m<sup>3</sup>, nicht-klebrig

Max. Partikelgrößen: 80x20x3mm, nicht-klebrig

Temperatur: Abgesaugte Luft (Transportluft im Ventilator) = Max. 60°C

Raumtemperatur: Max. 40°C

Ventilator Bestell-Nr.	Erreichte Effizienz	Meß-Aufstellung	Typ Effizienz	Effizienz-Einstufung	VSD	Produktionsjahr	Produzent Seite	Modellnr./ Typ	Motoreingangsleistung, Volumenstrom und Vakuum bei optimaler Effizienz			Upm.	Druckverhältnis	Verschrotung Seite	Umwelt Seite	Aufstellung Messung Seite
									kW	m <sup>3</sup> /h	Pa (Ps)					
03 303 100	47,9	D	Total	■	NO	CE-Marke	0.B4	RV 35/3-O2	2,81	1420	3340	2974	1,03	0.B4	0.B4	0.B4
03 304 100	44,4	D	Total	■	NO	CE-Marke	0.B4	RV 45-O2	5,42	3940	2160	2959	1,02	0.B4	0.B4	0.B4
03 305 100	43,3	D	Total	■	NO	CE-Marke	0.B4	RV 50-O2	6,95	5243	2030	2962	1,02	0.B4	0.B4	0.B4
03 307 100	36,9	D	Total	■	NO	CE-Marke	0.B4	RV 60-O2	9,14	5734	2070	2969	1,02	0.B4	0.B4	0.B4
03 309 100	39,3	D	Total	■	NO	CE-Marke	0.B4	RV 70-O2	11,45	7254	2190	2976	1,02	0.B4	0.B4	0.B4
03 311 100	42,4	D	Total	■	NO	CE-Marke	0.B4	RV 80-O2	26,2	9751	4000	2970	1,04	0.B4	0.B4	0.B4
03 313 100	46,2	D	Total	■	NO	CE-Marke	0.B4	RV 85-O2	32,7	14288	3670	2971	1,03	0.B4	0.B4	0.B4
03 315 100	44,2	D	Total	■	NO	CE-Marke	0.B4	RV 90-O2	39,6	17650	3450	2981	1,03	0.B4	0.B4	0.B4

■ Nicht genehmigt gemäß EU327/2011 ERP 2015.  
Darf auf der Reinfluftsseite einer Gram Filteranlage als Transportventilator gemäß EU327/2011 und EN 13349/2010 eingesetzt werden.

**Konstruktion:**

Radialventilator mit offenem Ventilatorrad montiert in vollgeschweißtem Stahlgehäuse und mit direkt gekoppeltem Motor.

**Modell:** O (Transport of chips)

**Rad:** Laufrad Typ T-G, offenes Rad mit rückwärtig geraden, selbstreinigenden Schaufeln  
Statisch/dynamisch ausgewuchtet gemäß ISO 14694 (BV3 G 6,3)

**Gehäuse:** In 3 oder 4mm Stahlplatte aufgeschweiß

Ventilatorgehäuse kann mit unterschiedlich Auslaufpositionen montiert werden (RD0, RD45, RD90, RD135, RD180, RD225, RD270 und RD 315)

Standard Lackierung:

Pulverlack für Innenmontage (RAL 5007), für Außenmontage wird außerdem Verzinkung empfohlen

**Motor:** IE3, B3 Flanschmotor (bei Motorgrößen von 11,0kW und danach einschl. Bimetallfühler)

3x400V 50Hz (3-phasige Motoren können frequenzreguliert werden)

**Ventilator typ RV-O ist auch verzinkt und in funkenfreier Ausführung (Kupferring im Einlauf) erhältlich Für ATEX-Ventilatoren - sehen Sie Gruppe 10**

**Konstruiert und geprüft gemäß:**

- Maschinenrichtlinie 2006/42/EG
- EMV-Richtlinie 2014/30/EU (elektromagnetische Verträglichkeit)
- Niederspannungsrichtlinie 2014/35/EU
- Harmonisierte Standards: EN 12100, EN 60204-1, EN ISO 13857, ISO 12499
- Weitere Standards: ISO 3746, ISO 5801
- Sowie: EU-Verordnung Nr. 327/2011 (ERP 2013 und 2015)

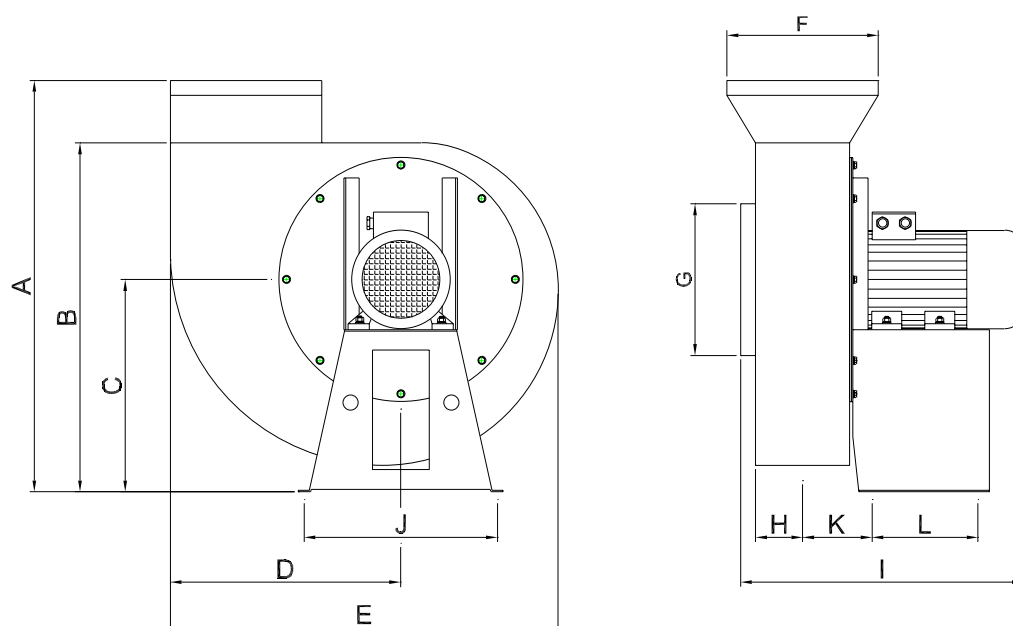
Typ	Bestell-Nr.	Volt [V]	[Upm.]	[kW]	Nennstrom (Amp)	Startstrom [ $I_L/I_N$ ]	Gewicht [kg]
RV 35/3-O2	03 303 100	3x400	2-polig	5,50*	■	■	104
RV 45-O2	03 304 100	3x400	2-polig	7,50	■	■	125
RV 50-O2	03 305 100	3x400	2-polig	11,00*	■	■	145
RV 60-O2**	03 307 100	3x400	2-polig	15,00	■	■	225
RV 70-O2**	03 309 100	3x400	2-polig	22,00	■	■	280
RV 80-O2**	03 311 100	3x400	2-polig	30,00	■	■	355
RV 85-O2**	03 313 100	3x400	2-polig	37,00	■	■	370
RV 90-O2**	03 315 100	3x400	2-polig	45,00	■	■	450

\* Erhöhter Effekt

\*\* Schweranlauf

Motordaten  $\geq 0,75kW$ , 3x400V, gemäß IE3-Motoren.

■ Siehe Abschnitt "Generelle Informationen" bez. Elektromotoren



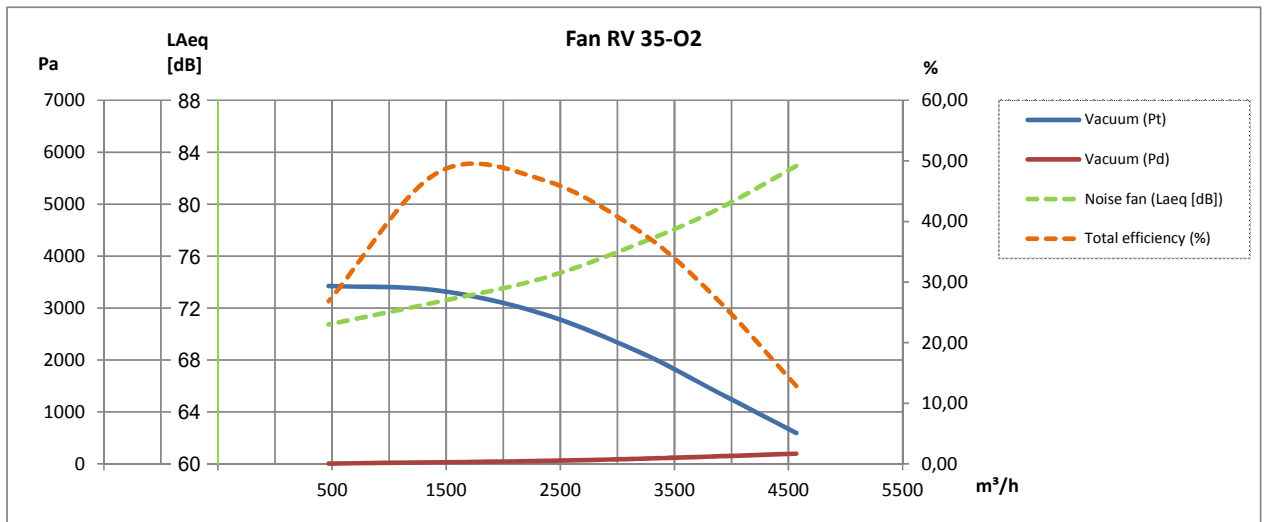
Type	Varenr.	A	B	C	D	E	F	G	H	I	J	K	L
RV 35/3-O2	03 303 100	935	765	465	385	705	ø250	ø250	80	550	375	143	235
RV 45-O2	03 304 100	1012	829	515	485	837	ø315	ø315	177	737	500	193	300
RV 50-O2	03 305 100	1017	829	515	507	859	ø400	ø400	161	870	500	217	300
RV 60-O2	03 307 100	1235	1066	705	610	1025	ø500	ø500	160	910	558	309	330
RV 70-O2	03 309 100	1230	1066	705	671	1086	ø630	ø630	176	1087	558	322	330
RV 80-O2	03 311 100	1398	1145	739	806	1275	ø800	ø800	189	1339	600	224	440
RV 85-O2	03 313 100	1398	1145	739	806	1275	ø800	ø800	202	1348	600	238	440
RV 90-O2	03 315 100	1398	1145	739	806	1275	ø800	ø800	214	1440	600	250	440

Bitte bemerken: Stützenmaße sind Nippelmaße

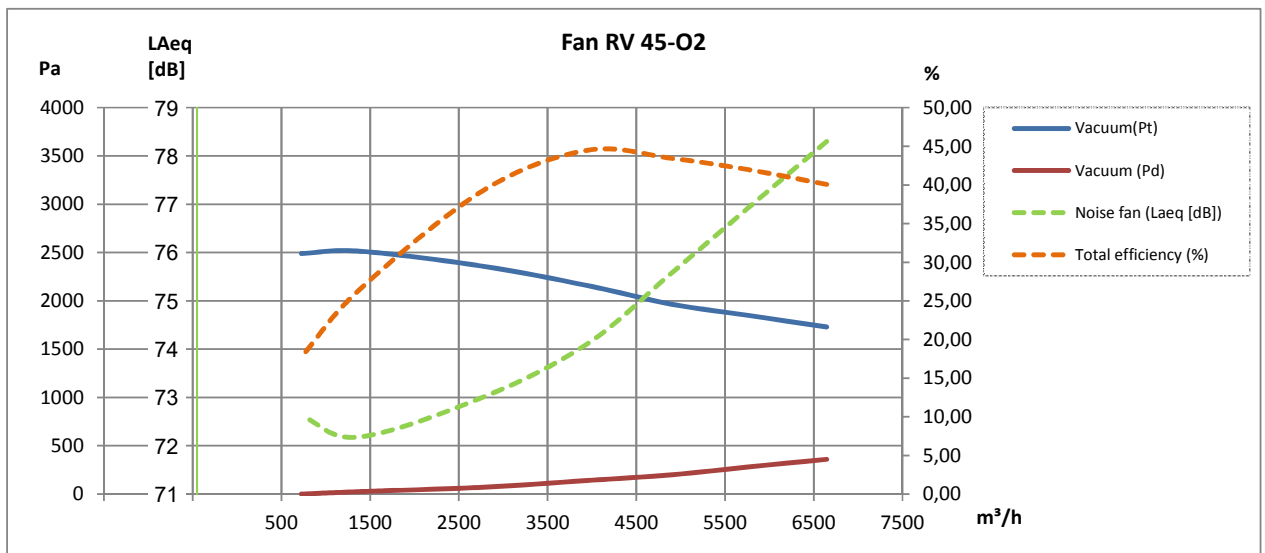
Recht auf Änderungen bleibt vorbehalten.

Rev. 07.19

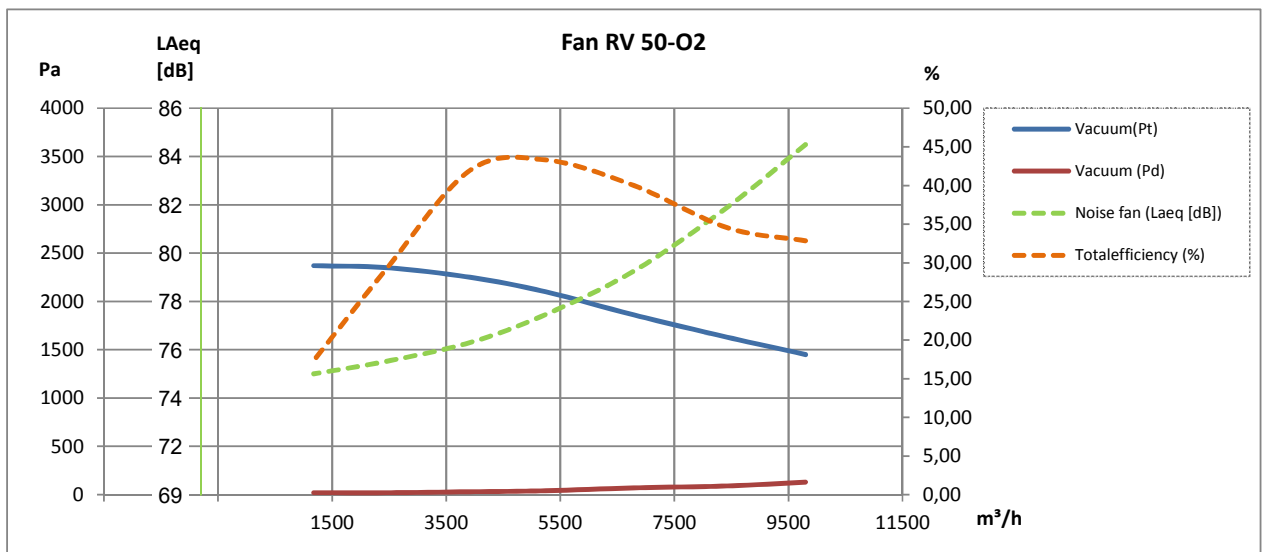
2-polig:



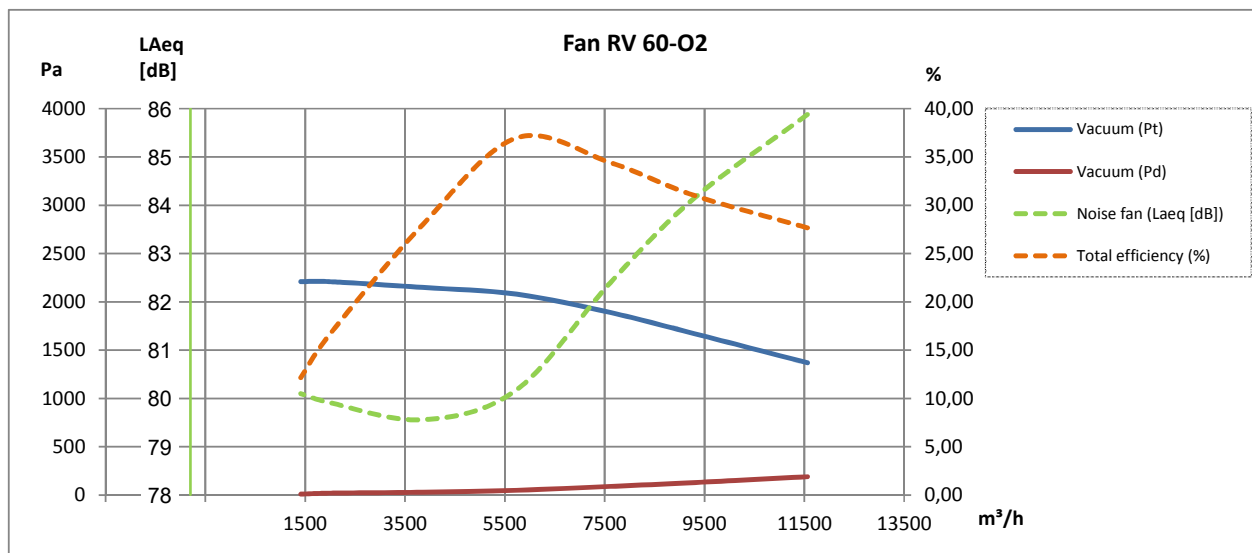
2-polig:



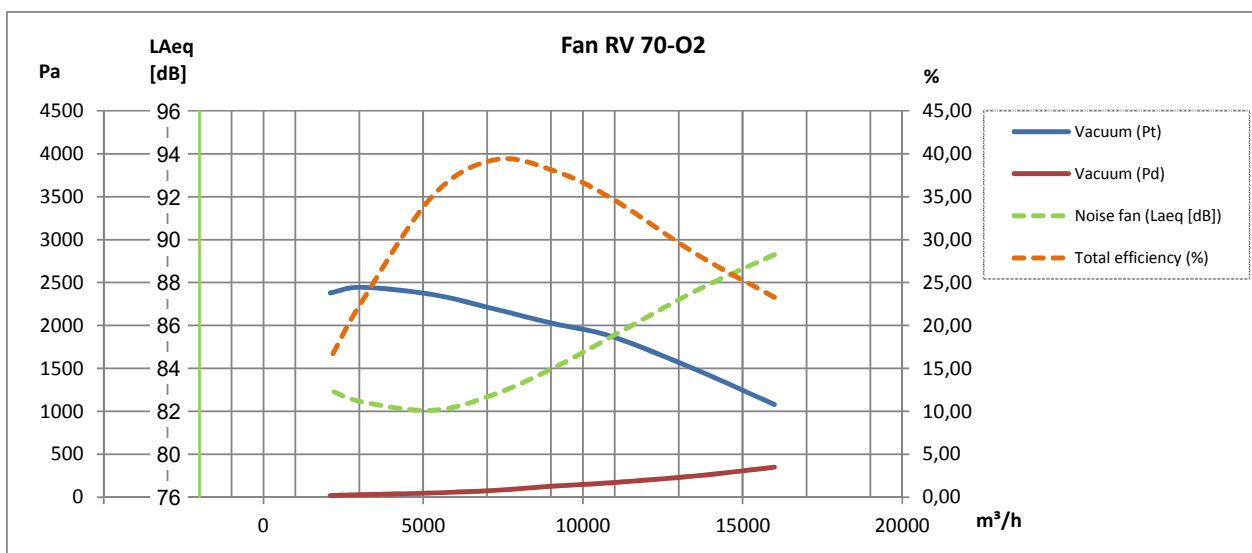
2-polig:



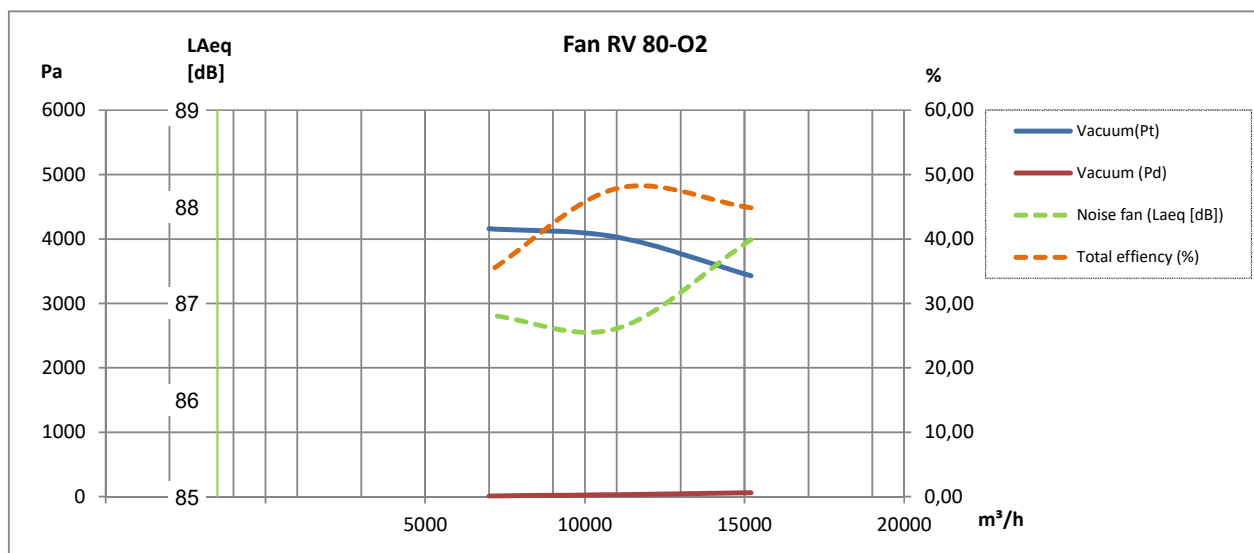
2-polig:



2-polig:

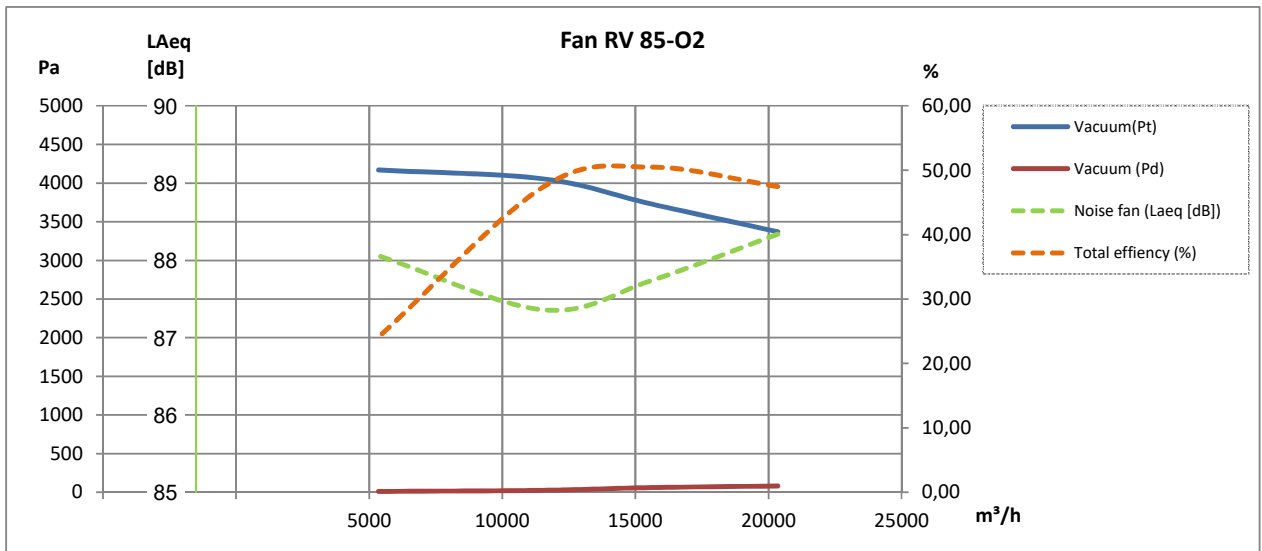


2-polig:

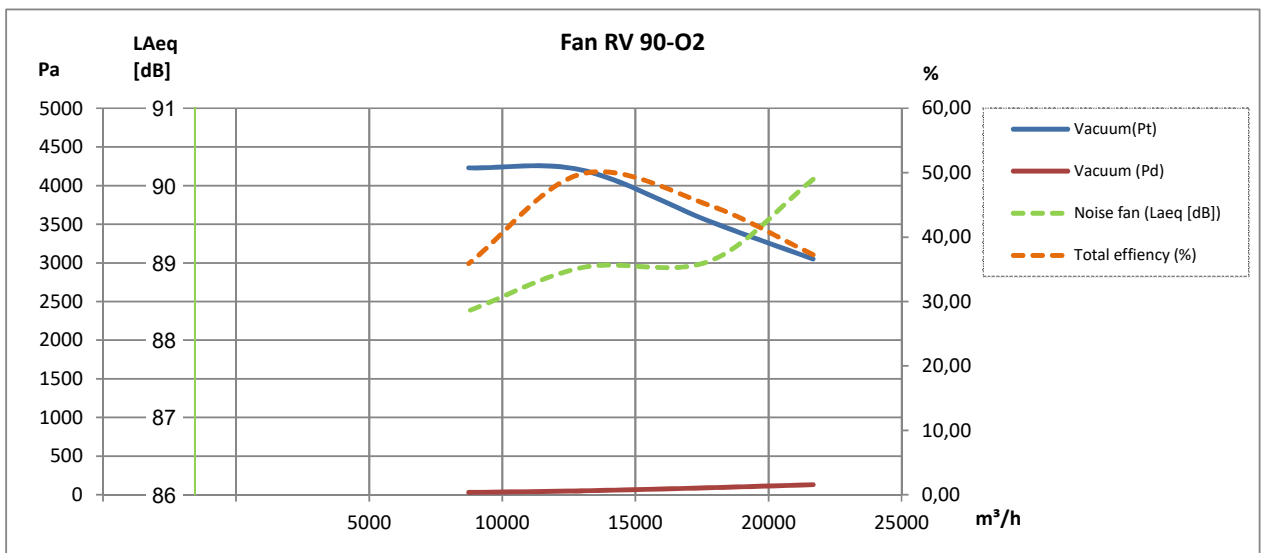


Rev. 07.19 Recht auf Änderungen bleibt vorbehalten.

2-polig:



2-polig:



Rev. 07.19 Recht auf Änderungen bleibt vorbehalten.

Beschreibung	Bestell-Nr.
Zulage für 60Hz Betrieb (ausschl. möglicher Sondermotor)	09 185 000

**Alle Ausführungen des Ventilators Typ RV-O ist auch in einer verzinkten Ausführung mit Funkenschutz in Kupfer (Cu) an der Einlaufdüse erhältlich!**



## Ventilatorrad:

Typ	Nabe [mm]	Ventilator Typ*	[Hz]	Bestell-Nr.
RV 35	ø28	O2	50	03 401 205
RV 45	ø38	O2	50	03 406 605
RV 50	ø38	O2	50	03 410 605
RV 60	ø42	O2	50	03 415 20501
RV 70	ø48	O2	50	03 417 405
RV 80	ø55	O2	50	03 418 20501
RV 85	ø55	O2	50	03 418 60501
RV 90	ø55	O2	50	03 419 20501
RV 35	ø28	O2	60	03 401 265
RV 45	ø38	O2	60	03 406 665
RV 50	ø38	O2	60	03 410 665
RV 60	ø42	O2	60	03 415 265
RV 70	ø48	O2	60	03 417 465
RV 80	ø55	O2	60	03 418 265
RV 85	ø55	O2	60	03 418 665
RV 90	ø55	O2	60	03 419 265



\*Open Transport



### Weiter sind lieferbar:

- Druckwache
- Montagebeschlag
- Schwingungsdämpfer
- Schutzgitter
- FLEX flexible Verbindungen
- Explosionsgeschützte Konstruktion für Anwendung in ATEX-Zonen
- Motorstarter Y-D
- Frequenzumrichter

Foto:  
ABB Frequenzumrichter  
Typ ACH 580

Recht auf Änderungen bleibt vorbehalten.

Rev. 07.19