



Centrifugalventilator med åben ventilatorvinge, der anvendes til punktudsugning fra luftforurenende eller spångivende arbejdsprocesser. Transporteret luft må ikke indeholde klæbende eller klistrende dampe eller støv.

Arbejdsområde:

Max tryk: 2.500Pa

Max luftmængde: 4.200m³/h

Max støvmængde: 100g/m³, ikke klæbende

Max partikelstr.: 80x20x3mm, ikke klæbende.

Temperatur: Udsuget luft (transportluft i ventilator) = max. 60°C

Rumtemperatur = max. 40°C

Ventilator varenr.	Opnået virkningsgrad	Måleopstilling	Type virkningsgrad	Virkningsgrad klassificering	VSD	Produktionsår	Producent side	Modelnr./type	Motorindgangseffekt, volumenstrøm og vakuum v/optimal virkningsgrad			Omdr./min.	Trykforhold	Skrotning side	Mijø side	Opstilling måling side
									kW	m ³ /h	Pa (Ps)					
03 256 000	28,3	D	Total	■	NO	CE-mærke	0.B4	VH 900-O2	1,02	530	1980	2855	1,02	0.B4	0.B4	0.B4
03 261 000	44,8	D	Total	■	NO	CE-mærke	0.B4	VH 1800-O2	1,65	1231	2165	2897	1,02	0.B4	0.B4	0.B4
03 266 000	60,9	D	Total	■	NO	CE-mærke	0.B4	VH 2700-O2	1,75	1263	2475	2929	1,02	0.B4	0.B4	0.B4
03 281 000	51,1	D	Total	■	NO	CE-mærke	0.B4	VH 3800/1-O2	3,54	2934	2235	2945	1,02	0.B4	0.B4	0.B4
03 283 000	51,3	D	Total	■	NO	CE-mærke	0.B4	VH 3800/2-O2	4,51	3520	2135	2937	1,02	0.B4	0.B4	0.B4

■ Ikke godkendt i henhold til EU327/2011 ERP 2015
Må ind sættes på renluftside af Gram-filteranlæg som transportventilator jf. EU 327/2011 og EN 13349/2010

Konstruktion:

Radialventilator med åben ventilatorvinge monteret i opsvejst stålkabinet og med direkte koblet motor.

Model: O (Transport of chips)

Vinge: Løbehjul type T-G, åben vinge med bagudrettede lige, selvrensende skovlblade
Statisk/dynamisk afbalanceret jf. ISO 14694 (BV3 G 6,3)

Hus: Opsvejst i 2mm stålplade

Ventilatorhuset kan monteres med varierende udløbspositioner (RD0, RD90, RD180, RD270)

Standard lakering:

Pulverlak for indendørs montage (RAL 5007), for udendørs placering anbefales tillige galvanisering

Motor: IE3, B5 flangemotor uden bimetalføler

3x400V 50Hz (3 fasede motorer kan frekvensreguleres)

Ventilator type VH-O kan også leveres galvaniseret og i gnistfri udførelse (kobberring i indløb)

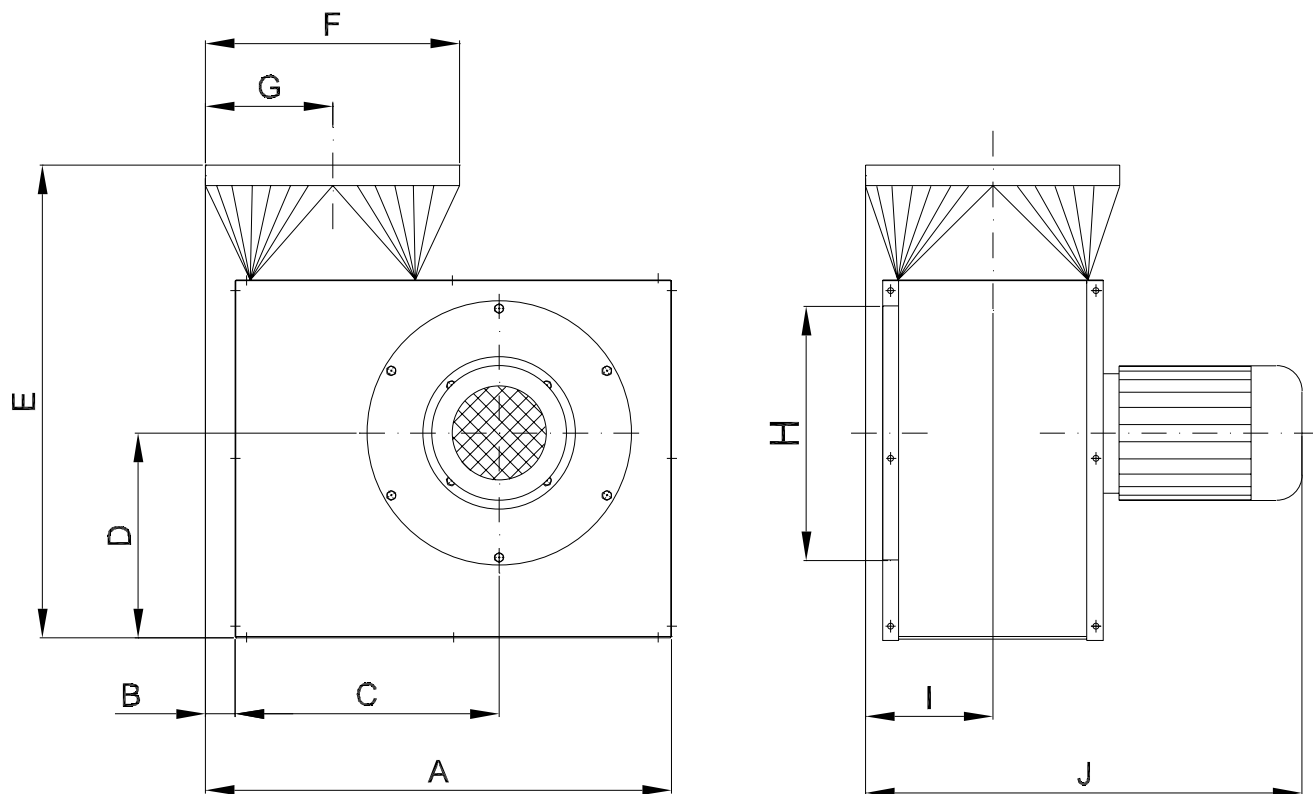
Konstrueret og testet i henhold til:

- Maskindirektivet 2006/42/EF
- EMC direktivet 2014/30/EU
- Direktiv 2014/35/EU om lavspænding
- Harmoniserede standarder: EN 12100, EN 60204-1, EN ISO 13857, ISO 12499
- Øvrige standarder: ISO 3746, ISO 5801
- Samt: EU forordning nr. 327/2011 (ERP 2013 og 2015)

Type	Varenr.	Volt [V]	[Omdr./min.]	[kW]	Mærkestrøm (Amp)	Startstrøm [I_L/I_N]	Vægt [kg]
VH 900-O2	03 256 000	3x400	2-polet	0,75	■	■	25
VH 1800-O2	03 261 000	3x400	2-polet	1,50	■	■	30
VH 2700-O2	03 266 000	3x400	2-polet	2,20	■	■	33
VH 3800/1-O2	03 281 000	3x400	2-polet	3,00	■	■	52
VH 3800/2-O2	03 283 000	3x400	2-polet	4,00	■	■	64

■ Se afsnittet "Generelle informationer" vedr. elektromotorer

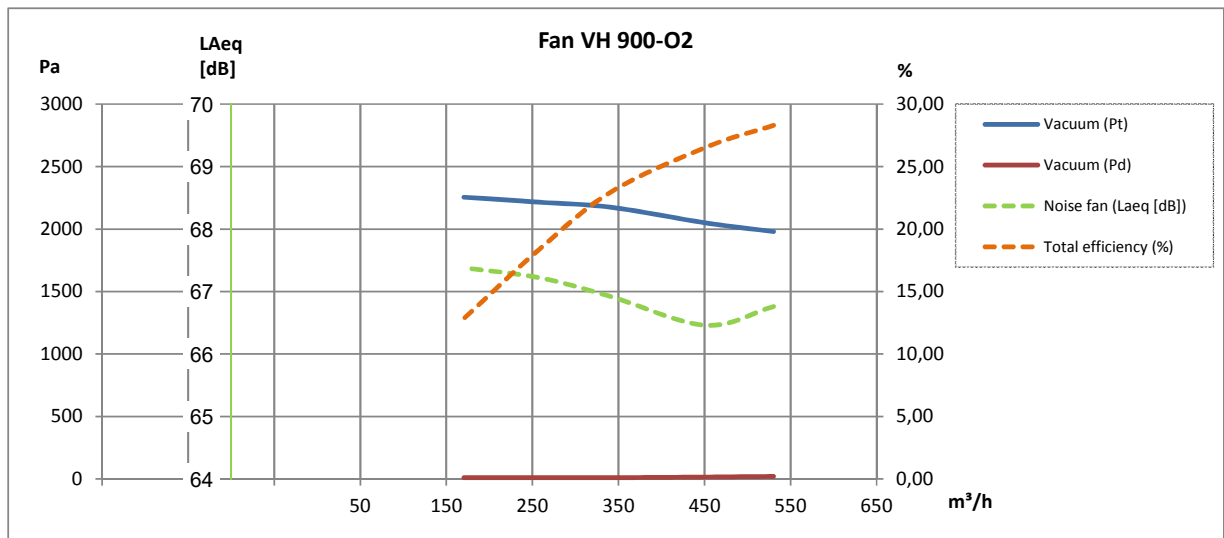
Motordata $\geq 0,75$ kW, 3x400V, jf. IE3-motorer.



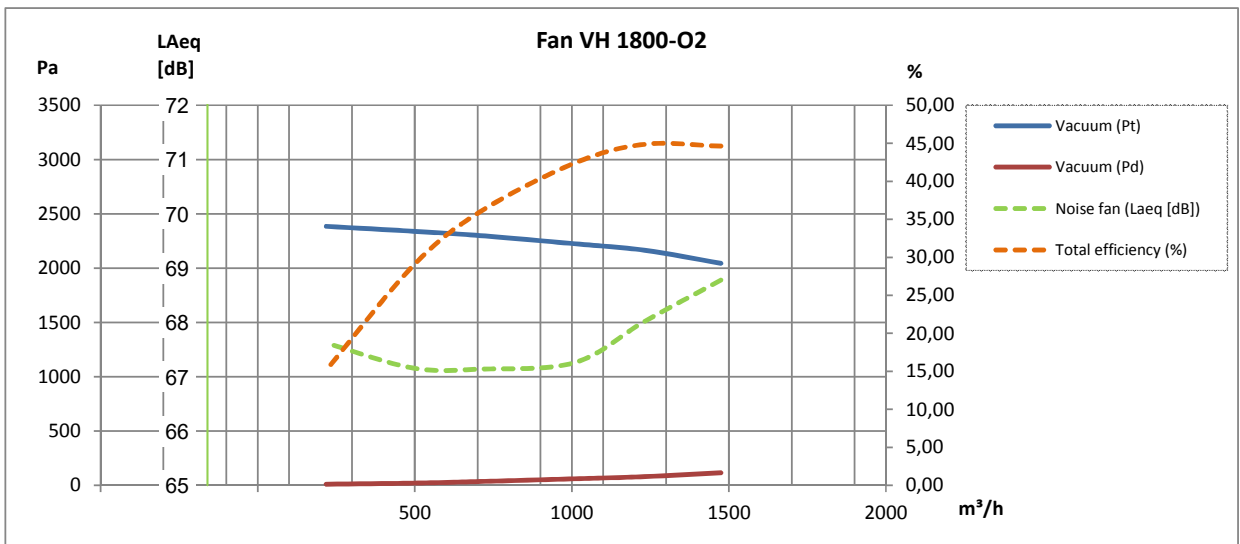
Type	Varenr.	A	B	C	D	E	F	G	H	I	J
VH 900-O2	03 256 000	613	0	374	278	633	∅125	125	∅125	88	392
VH 1800-O2	03 261 000	613	0	374	278	633	∅160	125	∅160	88	428
VH 2700-O2	03 266 000	613	0	374	278	633	∅200	125	∅200	100	435
VH 3800/1-O2	03 281 000	686	0	417	324	688	∅250	150	∅250	144	581
VH 3800/2-O2	03 283 000	686	0	417	324	688	∅250	150	∅250	144	591

Bemærk: Mål på studse er nippelmål

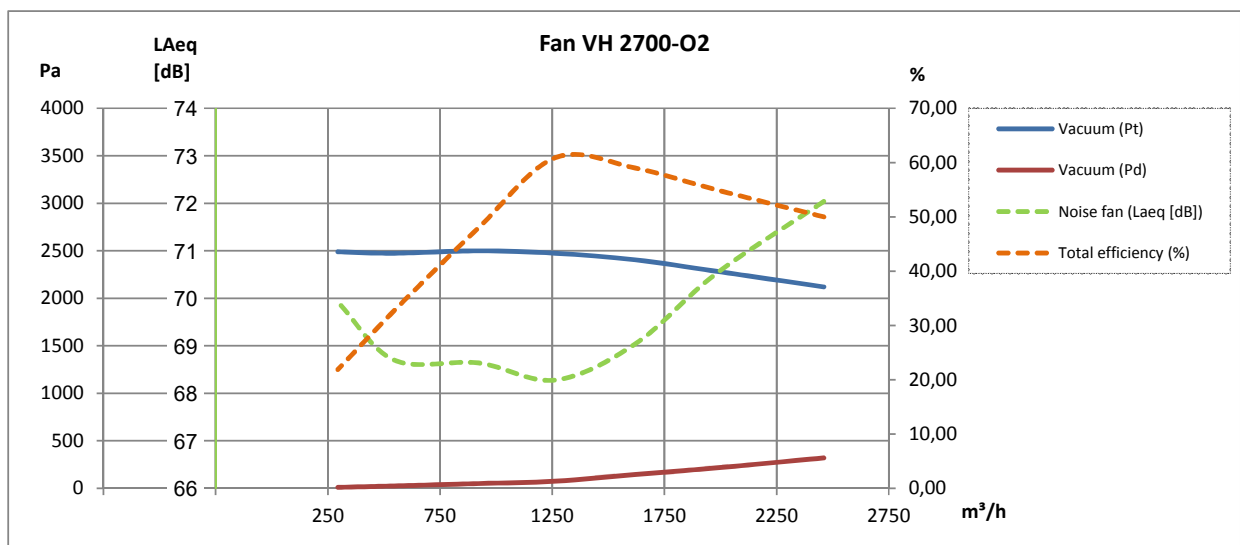
2-polet:



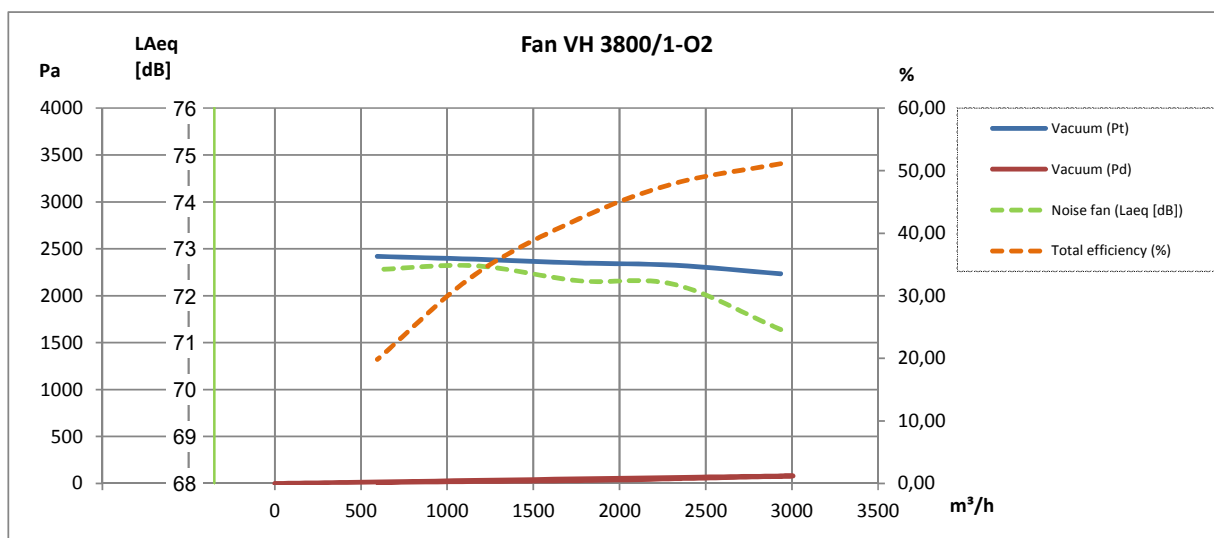
2-polet:



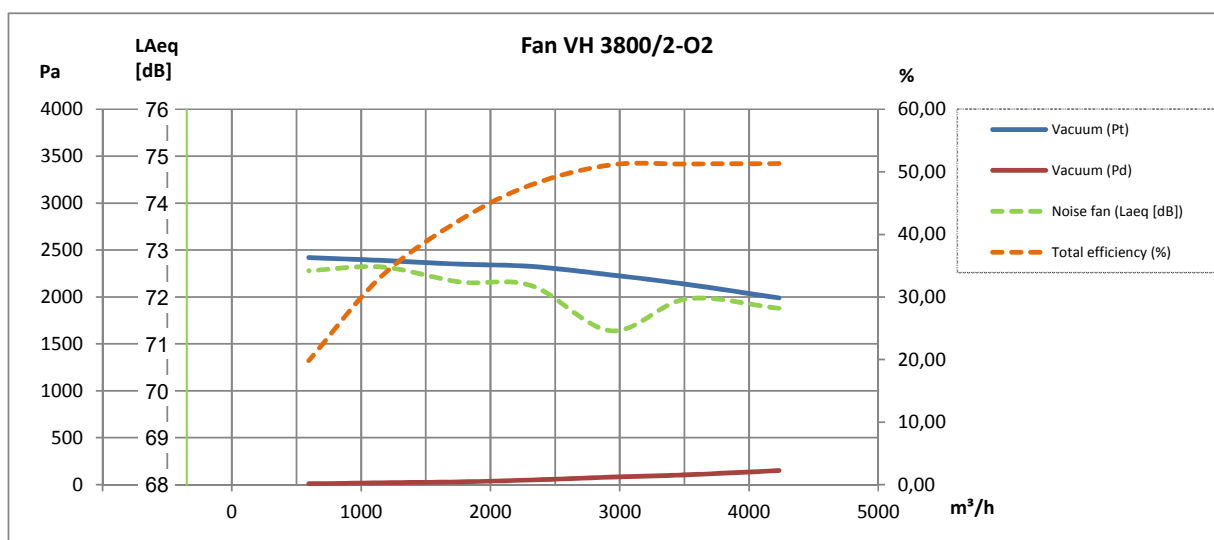
2-polet:



2-polet:



2-polet:



Beskrivelse	Varenr.
Tillæg for 60Hz drift (ekskl. evt. specialmotor)	09 185 000

Alle udgaver af ventilator type VH-O kan også leveres i en galvaniseret udgave med gnistsikring i kobber (Cu) på indløbsdysse!



Lyddæmpningskabinet type VB*:

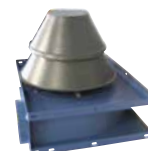
Type (Position RD0)	Varenr.
VH 900	03 190 000
VH 1800	03 191 000
VH 2700	03 192 000
VH 3800/1, VH 3800/2	03 246 000
Tillæg for lyddæmpningskabinet type VB med sideafkast, ventilatorposition RD0	03 550 000

* Kun for ren lufttransport



Vejrbeskyttet inddækning for luftkølingsindtag og -afkast for elektromotor:

Type	Varenr.
VH 900, VH 1800, VH 2700, VH 3800/1, VH 3800/2	03 010 800



Ventilatorvinger:

Type	Nav [mm]	Ventilatorstype**	[Hz]	Varenr.
VH 900	ø19	O2	50	03 255 005
VH 1800	ø24	O2	50	03 260 005
VH 2800	ø24	O2	50	03 270 005
VH 3800/1 VH 3800/2	ø28	O2	50	03 280 005
VH 900	ø19	O2	60	03 255 205
VH 1800	ø24	O2	60	03 260 205
VH 2800	ø24	O2	60	03 270 205
VH 3800/1 VH 3800/2	ø28	O2	60	03 280 205

**Open Transport



Desuden kan leveres:

- Trykvagt
- Montagebeslag
- Vibrationsdæmpere
- Sikkerhedsgitter
- FLEX fleksibel forbindelse
- Motorstarter Y-D
- Frekvensomformer

Foto:
ABB Frekvensomformer
type ACH 580