



Zentrifugalventilator mit geschlossenem Ventilatorrad, der für Punktabsaugung von verschmutzenden oder späneerzeugenden Arbeitsprozessen angewandt wird. Transportierte Luft darf nicht klebende oder klebrige Dämpfe oder Staub enthalten.

Arbeitsbereich:

Max. Druck: 2.150Pa

Max. Luftmenge: 2.100m³/h

Max. Staubmenge: 5g/m³, nicht-klebrig

Max. Partikelgrößen: 5x5x5mm, nicht-klebrig

Temperatur: Abgesaugte Luft (Transportluft im Ventilator) = Max. 60°C

Raumtemperatur: Max. 40°C

Ventilator Bestell-Nr.	Erreichte Effizienz	Meß-Aufstellung	Typ Effizienz	Effizienz-Einstufung	VSD	Produktionsjahr	Produzent Seite	Modellnr./ Typ	Motoreingangsleistung, Volumenstrom und Vakuum bei optimaler Effizienz			Upm.	Druckverhältnis	Verschrotung Seite	Umwelt Seite	Aufstellung Messung Seite
									kW	m ³ /h	Pa (Ps)					
03 013 000	43,0	D	Total	■	NO	CE-Marke	0.B4	VL 550-C2	0,61	750	1235	2867	1,01	0.B4	0.B4	0.B4
03 006 000	50,1	D	Total	■	NO	CE-Marke	0.B4	VL 750-C2	0,84	930	1600	2887	1,02	0.B4	0.B4	0.B4
03 008 000	52,0	D	Total	■	NO	CE-Marke	0.B4	VL 1100-C2	1,07	1435	1370	2902	1,02	0.B4	0.B4	0.B4
03 009 000	64,0	D	Total	■	NO	CE-Marke	0.B4	VL 1150-C2	1,51	1700	1815	2846	1,02	0.B4	0.B4	0.B4
03 008 300	33,3	D	Total	■	NO	CE-Marke	0.B4	VL 1100-C4	0,21	639	385	1484	1,00	0.B4	0.B4	0.B4

■ Nicht genehmigt gemäß EU327/2011 ERP 2015.

Darf auf der Reinfluftseite einer Gram Filteranlage als Transportventilator gemäß EU327/2011 und EN 13349/2010 eingesetzt werden.

Konstruktion:

Radialventilator mit geschlossenem Ventilatorrad montiert in aufgeschweißtem Stahlgehäuse und mit direkt gekoppeltem Motor.

Modell: C (Transport of dust)

Rad: Laufrad Typ P-G, geschlossenes Rad mit rückwärtig geraden, selbstreinigenden Schaufeln
Statisch/dynamisch ausgewuchtet gemäß ISO 14694 (BV3 G 6,3)

Gehäuse: In 2mm Stahlplatte aufgeschweißst

Ventilatorgehäuse kann mit unterschiedlich Auslaufpositionen montiert werden (RD0, RD90, RD180, RD270)

Standard Lackierung:

Pulverlack für Innenmontage (RAL 5007), für Außenmontage wird außerdem Verzinkung empfohlen

Motor: IE3 bei ≥ 0,75kW / IE1 oder IE2 bei < 0,75kW

B5 Flanschmotor ohne Bimetallfühler

3x400V 50Hz (3-phasige Motoren können frequenzreguliert werden)

Ventilator typ VL-C ist auch verzinkt und in funkenfreier Ausführung (Kupfering im Einlauf) erhältlich Für ATEX-Ventilatoren - sehen Sie Gruppe 10

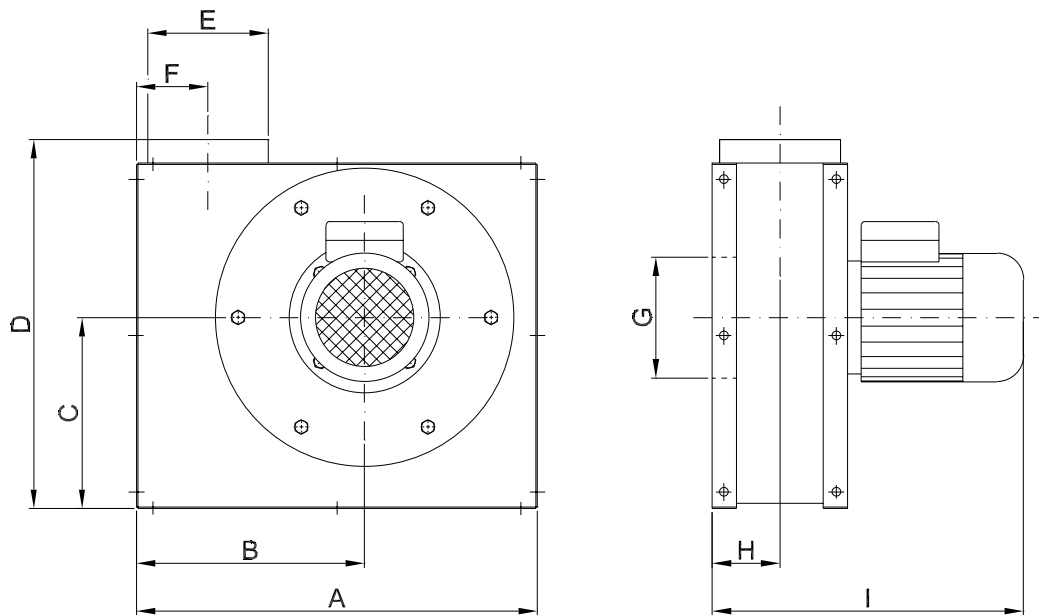
Konstruiert und geprüft gemäß:

- Maschinenrichtlinie 2006/42/EG
- EMV-Richtlinie 2014/30/EU (elektromagnetische Verträglichkeit)
- Niederspannungsrichtlinie 2014/35/EU
- Harmonisierte Standards: EN 12100, EN 60204-1, EN ISO 13857, ISO 12499
- Weitere Standards: ISO 3746, ISO 5801
- Sowie: EU-Verordnung Nr. 327/2011 (ERP 2013 und 2015)

Typ	Bestell-Nr.	Volt [V]	[Upm.]	[kW]	Nennstrom (Amp)	Startstrom [I_L/I_N]	Gewicht [kg]
VL 550-C2	03 013 000	3x400	2-polig	0,55	■	■	19,0
VL 750-C2	03 006 000	3x400	2-polig	0,75	■	■	19,0
VL 1100-C2	03 008 000	3x400	2-polig	1,10	■	■	23,0
VL 1150-C2	03 009 000	3x400	2-polig	1,10	■	■	23,0
VL 1100-C4	03 008 300	3x400	4-polig	0,55	■	■	21,0

■ Siehe Abschnitt "Generelle Informationen" bez. Elektromotoren

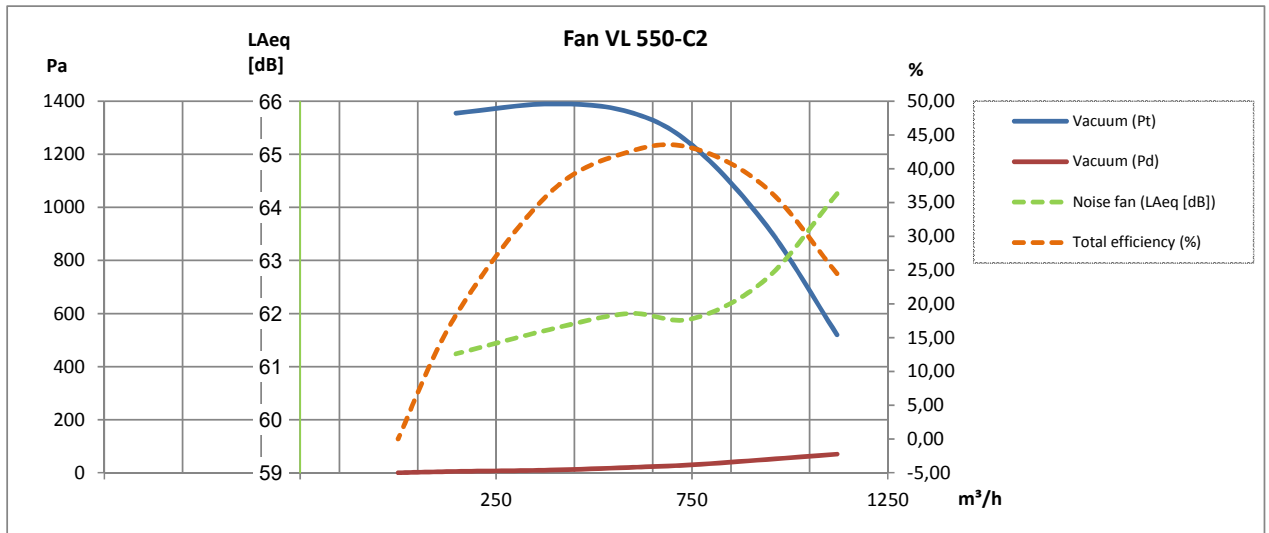
Motordaten $\geq 0,75\text{kW}$, 3x400V, gemäß IE3-Motoren.



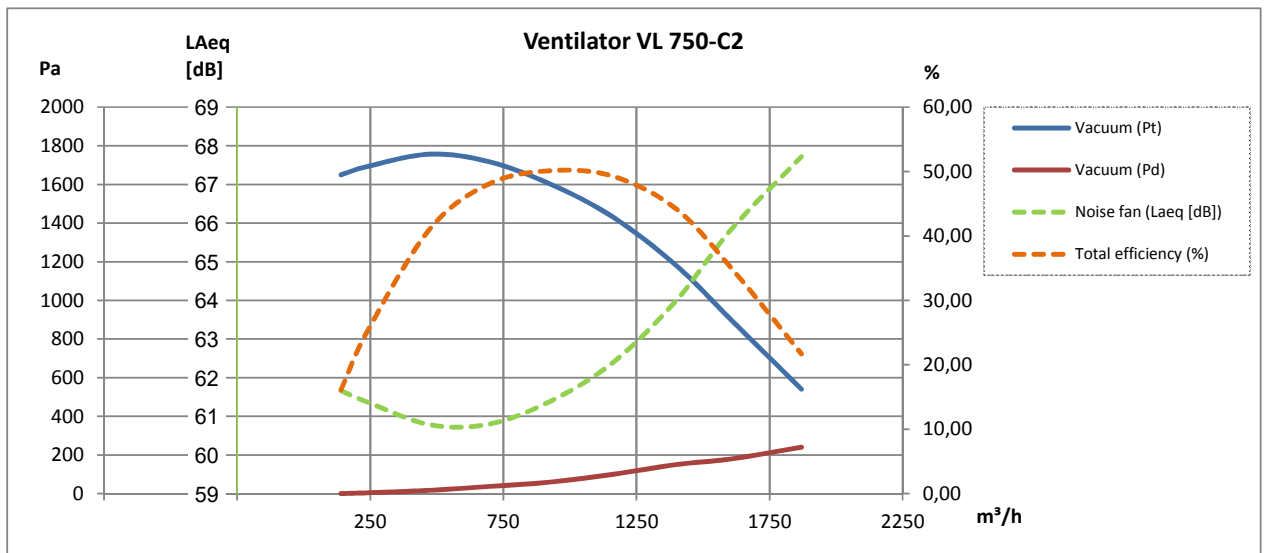
Typ	Bestell-Nr.	A	B	C	D	E	F	G	H	I
VL 550-C2	03 013 000	545	331	236	520	ø160	92	ø160	87	369
VL 750-C2	03 006 000	531	302	253	488	ø160	95	ø160	90	412
VL 1100-C2	03 008 000	531	302	253	488	ø200	104	ø200	107	484
VL 1150-C2	03 009 000	575	333	274	613	ø200	130	ø200	102	438
VL 1100-C4	03 008 300	531	302	253	488	ø200	104	ø200	107	484

Bitte, bemerken: Stützenmaße sind Nippelmaße

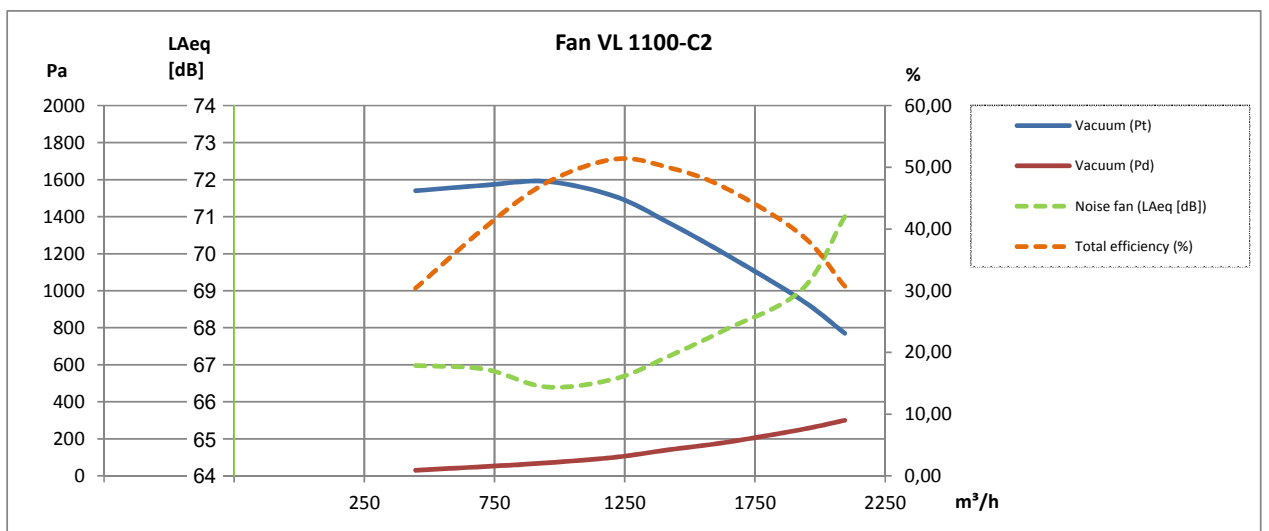
2-polig:



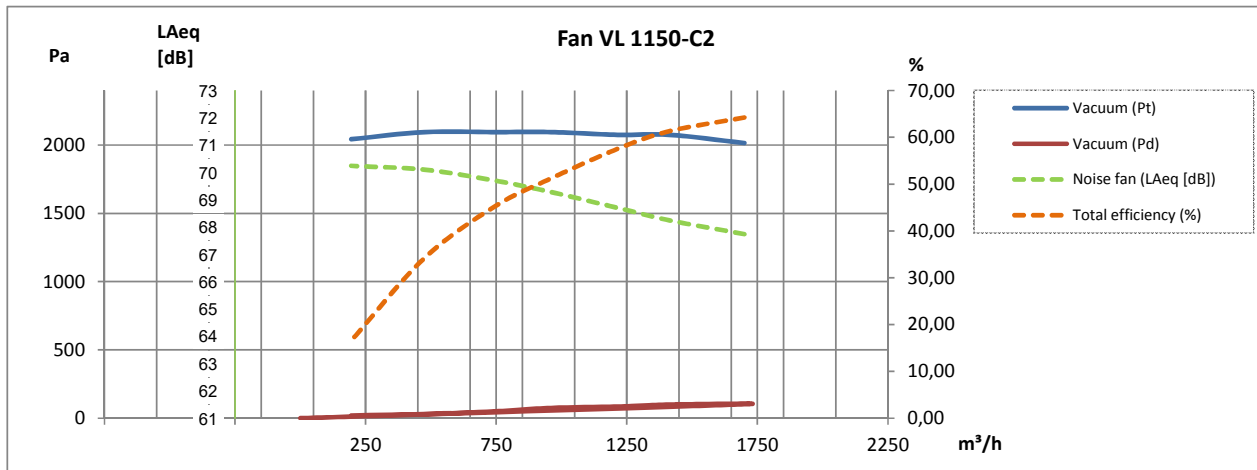
2-polig:



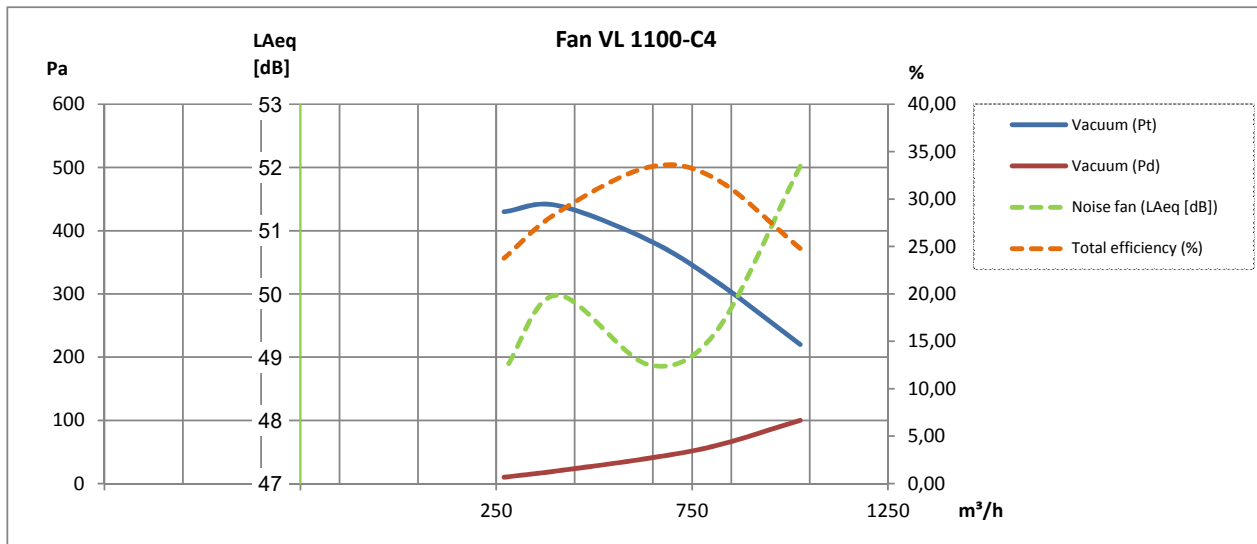
2-polig:



2-polig:



4-polig:



Rev. 06.19 Recht auf Änderungen bleibt vorbehalten.

Alle Ausführungen des Ventilators Typ VL-C ist auch in einer verzinkten Ausführung mit Funkenschutz in Kupfer (Cu) an der Einlaufdüse erhältlich!

Schallschutzhaube Typ VB*:

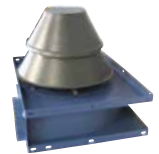
Type (Position RD0)	Bestell-Nr.
VL 550	03 182 000
VL 750	03 181 000
VL 1100	03 188 000
VL 1150	03 183 000
Zulage für Schallschutzhaube Typ VB mit Seitenabluft, Ventilatorposition RD0	03 550 000

* Nur für reine Lufttransport



Wettergeschützte Eindeckung für Luftkühlungseinlauf und -abluft für Elektro-Motoren:

Typ	Bestell-Nr.
VL 550	03 013 800
VL 750, VL 1100, VL 1150	03 030 800



Ventilatorrad:

Typ	Nabe [mm]	Ventilator typ**	[Hz]	Bestell-Nr.
VL 550	ø14	C2	50	03 034 205
VL 750	ø19	C2/C4	50	03 002 005
VL 1100	ø19	C2/C4	50	03 008 005
VL 1150	ø19	C2/C4	50	03 009 202

**Closed Transport



Foto:
ABB Frequenzumrichter
Typ ACH 580

Weiter sind lieferbar:

- Druckwache
- Montagebeschlag
- Schwingungsdämpfer
- Schutzgitter
- FLEX flexible Verbindungen
- Explosionsgeschützte Konstruktion für Anwendung in ATEX-Zonen
- Motorstarter Y-D
- Frequenzumrichter