



Centrifugalventilator med lukket ventilatorvinge, der anvendes til punktudsugning fra luftforurenende eller spångivende arbejdsprocesser. Transporteret luft må ikke indeholde klæbende eller klistrende dampe eller støv.

Arbejdsområde:

Max tryk: 5.800Pa

Max luftmængde: 4.300m³/h

Max støvmængde: 5g/m³, ikke klæbende

Max partikelstr.: 5x5x5mm, ikke klæbende.

Temperatur: Udsuget luft (transportluft i ventilator) = max. 60°C

Rumtemperatur = max. 40°C

Ventilator varenr.	Optimal virkningsgrad	Måleopstilling	Type virkningsgrad	Virkningsgrad klassificering	VSD	Produktionsår	Producent side	Modelnr./ type	Motorindgangseffekt, volumenstrøm og vakuum v/optimal virkningsgrad			Omdr./ min.	Trykforhold	Skrotnings side	Miljø side	Opstilling måling side
									kW	m ³ /h	Pa (Ps)					
03 346 000	51,0	D	Total	■	NO	CE-mærke	0.B4	VP 1600/2-C2	3,36	1216	4930	2941	1,05	0.B4	0.B4	0.B4
03 347 000	55,8	D	Total	■	NO	CE-mærke	0.B4	VP 1600/3-C2	4,67	1890	4820	2952	1,05	0.B4	0.B4	0.B4
03 349 000	58,5	D	Total	■	NO	CE-mærke	0.B4	VP 2600/1-C2	5,37	2035	5410	2938	1,05	0.B4	0.B4	0.B4
03 349 500	64,2	D	Total	■	NO	CE-mærke	0.B4	VP 2600/2-C2	5,89	2444	5350	2954	1,05	0.B4	0.B4	0.B4

■ Ikke godkendt i henhold til EU327/2011 ERP 2015
Må indsættes på renluftside af Gram-filteranlæg som transportventilator jf. EU 327/2011 og EN 13349/2010

Konstruktion:

Radialventilator med lukket ventilatorvinge monteret i fuldsvejst stål kabinet og med direkte koblet motor.

Model: D (Transport of dust)

Vinge: Løbehjul type P-G, lukket vinge med bagudrettede lige, selvrensende skovlblade
Statisk/dynamisk afbalanceret jf. ISO 14694 (BV3 G 6,3)

Hus: Opsvejt i 3 eller 4mm stålplade
Ventilatorhuset kan monteres med varierende udløbspositioner (RD0, RD90, RD180, RD270)
Standard lakering:

Pulverlak for indendørs montage (RAL 5007), for udendørs placering anbefales tillige galvanisering

Motor: IE3, B5 flangemotor med bimetalføler
3x400V 50Hz (3-fasede motorer kan frekvensreguleres)

**Ventilator type VP-C kan også leveres galvaniseret og i gnistfri udførelse (kobberring i indløb)
For ATEX-ventilatorer - se gruppe 10**

Konstrueret og testet i henhold til:

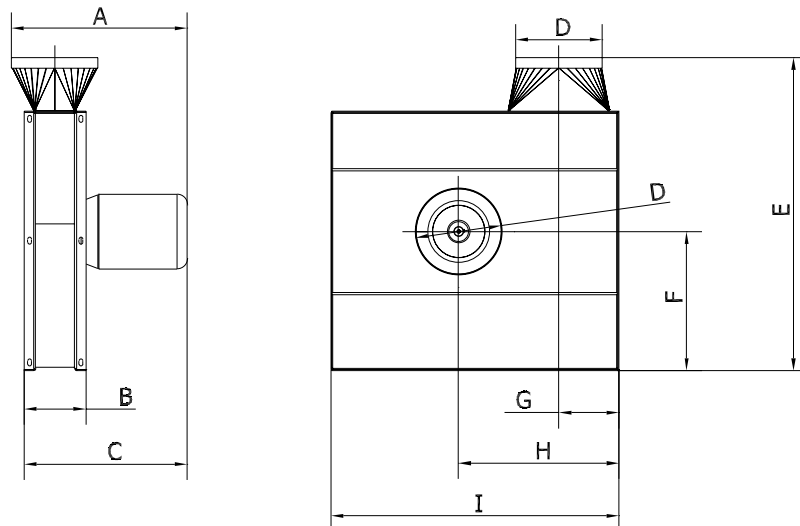
- Maskindirektivet 2006/42/EF
- EMC direktivet 2014/30/EU
- Direktiv 2014/35/EU om lavspænding
- Harmoniserede standarder: EN 12100, EN 60204-1, EN ISO 13857, ISO 12499
- Øvrige standarder: ISO 3746, ISO 5801
- Samt: EU forordning nr. 327/2011 (ERP 2013 og 2015)

Type	Varenr.	Volt [V]	[Omdr./min.]	[kW]	Mærkestrøm (Amp)	Startstrøm [I_L/I_N]	Vægt [kg]
VP 1600/2-C2*	03 346 000	3x400	2-polet	4,0	■	■	66
VP 1600/3-C2*	03 347 000	3x400	2-polet	5,5	■	■	87
VP 2600/1-C2*	03 349 000	3x400	2-polet	5,5	■	■	98
VP 2600/2-C2*	03 349 500	3x400	2-polet	7,5	■	■	120

* Tungt-startende
Leveres inkl. termoføler

Motordata $\geq 0,75$ kW, 3x400V, jf. IE3-motorer.

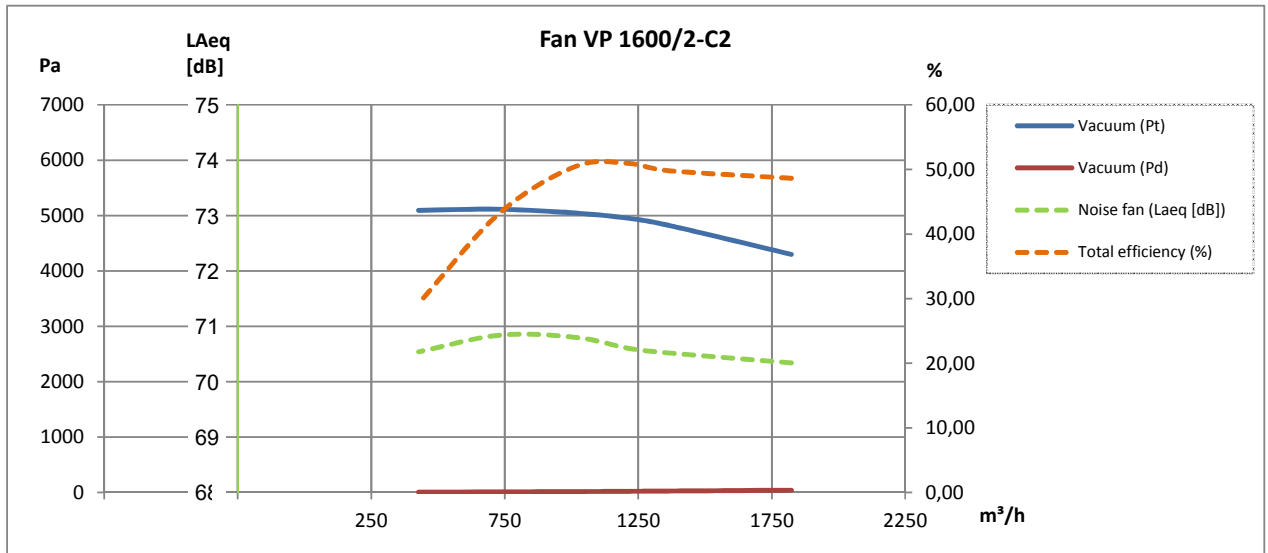
■ Se afsnittet "Generelle informationer" vedr. elektromotorer



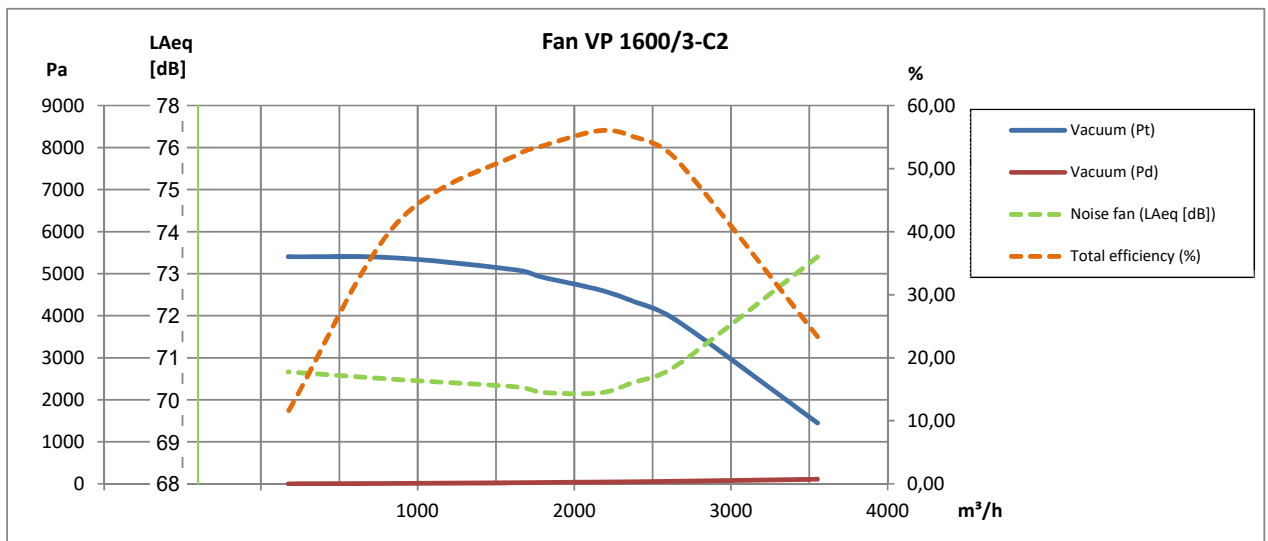
Type	Varenr.	A	B	C	D	E	F	G	H	I
VP 1600/2-C2	03 346 000	507	164	464	ø250	914	400	150	462	830
VP 1600/3-C2	03 347 000	515	178	478	ø250	902	400	173	462	830
VP 2600/1-C2	03 349 000	602	206	565	ø250	902	400	173	462	830
VP 2600/2-C2	03 349 500	640	206	603	ø250	902	400	173	462	830

Bemærk: Mål på studse er nippelmål

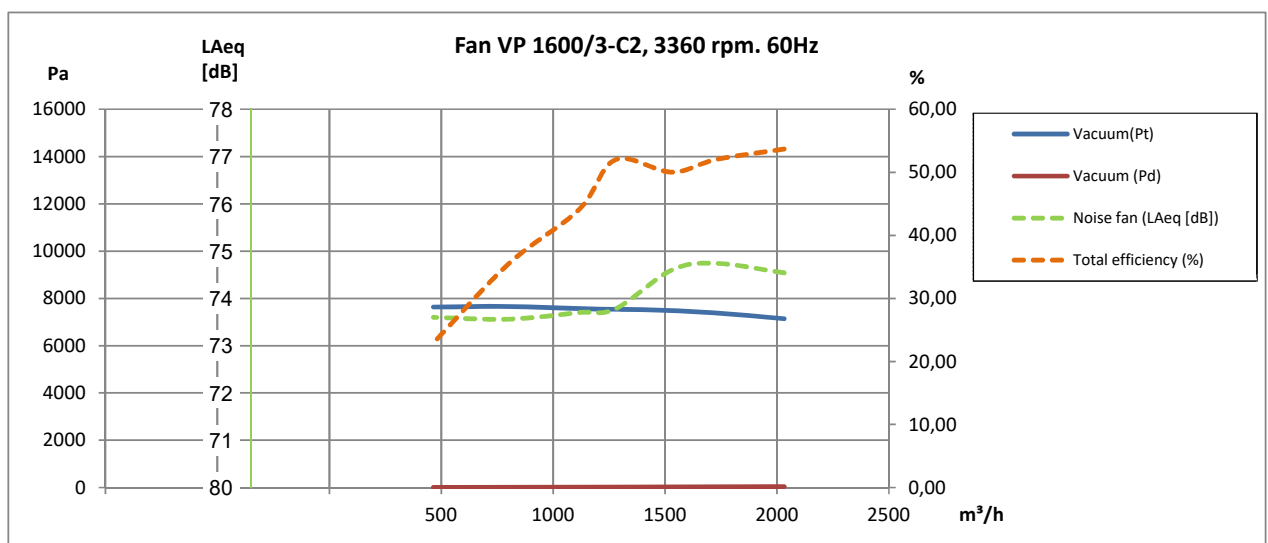
2-polet:



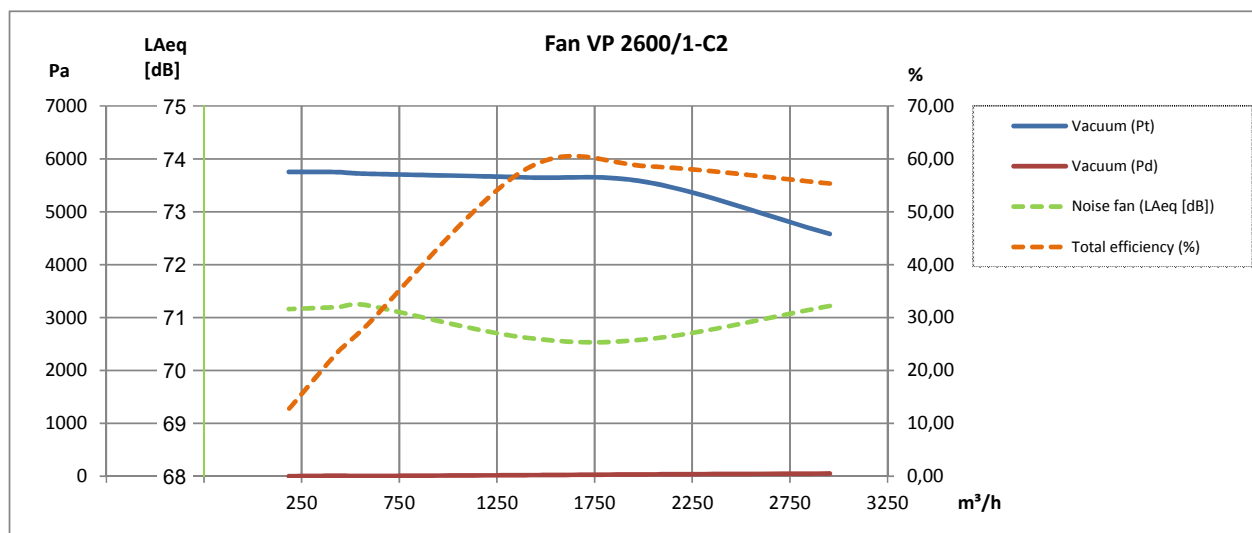
2-polet:



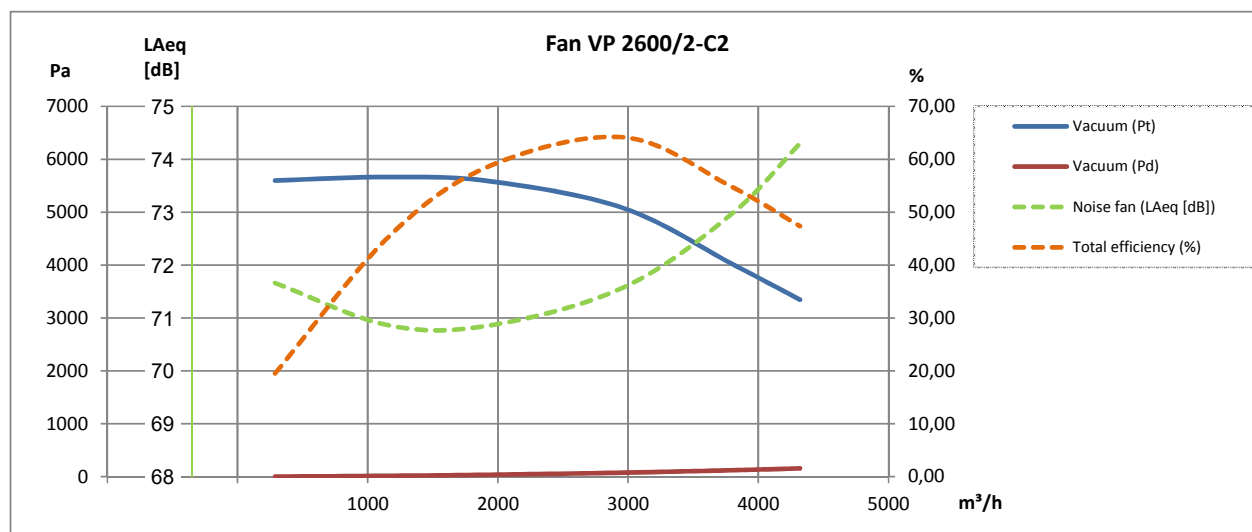
2-polet (60Hz):



2-polet:



2-polet:



Beskrivelse	Varenr.
Tillæg for 60Hz drift (ekskl. evt. specialmotor)	09 185 010

Alle udgaver af ventilator type VP-C kan også leveres i en galvaniseret udgave med gnistsikring i kobber (Cu) på indløbsdysse!



Lyddæmpningskabinet type VB*:

Type (Position RD0)	Varenr.
VP 1600/2	03 343 500
VP 1600/3	03 343 000
VP 2600/1, VP 2600/2	03 344 000
Tillæg for lyddæmpningskabinet type VB med sideafkast, ventilatorposition RD90	03 551 000



* Kun for ren lufttransport

Ventilatorvinger:

Type	Nav [mm]	Ventilatortype**	[Hz]	Varenr.
VP 1600/2	ø28	C2	50/60	03 345 005
VP 1600/3	ø38	C2	50/60	03 345 305
VP 2600/1	ø38	C2	50	03 349 005
VP 2600/2				
VP 2600/1	ø38	C2	60	03 349 065
VP 2600/2				



**Closed Transport



Foto:
ABB Frekvensomformer
type ACH 580

Desuden kan leveres:

- Trykvagt
- Montagebeslag
- Vibrationsdæmpere
- Sikkerhedsgitter
- FLEX fleksibel forbindelse
- Motorstarter Y-D
- Frekvensomformer