



Zentrifugalventilator mit offenem Ventilatorrad, der für Punktabsaugung von verschmutzenden oder spänerzeugenden Arbeitsprozessen angewandt wird. Transportierte Luft darf nicht klebende oder klebrige Dämpfe oder Staub enthalten.

Arbeitsbereich:

Max. Druck: 1.750Pa

Max. Luftmenge: 2.600m³/h

Max. Staubmenge: 100g/m³, nicht-klebrig

Max. Partikelgrößen: 80x20x3mm, nicht-klebrig

Temperatur: Abgesaugte Luft (Transportluft im Ventilator) = Max. 60°C

Raumtemperatur: Max. 40°C

Ventilator Bestell-Nr.	Erreichte Effizienz	Meß-Aufstellung	Typ Effizienz	Effizienz-Einstufung	VSD	Produktionsjahr	Produzent Seite	Modellnr./ Typ	Motoreingangsleistung, Volumenstrom und Vakuum bei optimaler Effizienz			Uprm.	Druckverhältnis	Verschrotung Seite	Umwelt Seite	Aufstellung Messung Seite
									kW	m ³ /h	Pa (Ps)					
03 021 000	13,2	D	Total	■	NO	CE-Marke	0.B4	VT 500-O4	0,09	315	155	1412	1,00	0.B4	0.B4	0.B4
03 041 000	20,8	D	Total	■	NO	CE-Marke	0.B4	VT 1000-O4	0,16	507	350	1446	1,00	0.B4	0.B4	0.B4
03 066 000	34,1	D	Total	■	NO	CE-Marke	0.B4	VT 2000-O4	0,19	758	310	1439	1,00	0.B4	0.B4	0.B4
03 011 000	38,2	D	Total	■	NO	CE-Marke	0.B4	VT 500-O2	0,24	302	1085	2896	1,01	0.B4	0.B4	0.B4
03 031 000	40,8	D	Total	■	NO	CE-Marke	0.B4	VT 1000-O2	0,78	793	1460	2899	1,01	0.B4	0.B4	0.B4
03 051 000	51,9	D	Total	■	NO	CE-Marke	0.B4	VT 2000-O2	1,02	1243	1500	2913	1,01	0.B4	0.B4	0.B4

■ Nicht genehmigt gemäß EU327/2011 ERP 2015.
Darf auf der Reinluftseite einer Gram Filteranlage als Transportventilator gemäß EU327/2011 und EN 13349/2010 eingesetzt werden.

Konstruktion:

Radialventilator mit offenem Ventilatorrad montiert in aufgeschweißtem Stahlgehäuse und mit direkt gekoppeltem Motor.

Modell: O (Transport of chips)

Rad: Laufrad Typ T-G, offenes Rad mit rückwärtig geraden, selbstreinigenden Schaufeln
Statisch/dynamisch ausgewuchtet gemäß ISO 14694 (BV3 G 6,3)

Gehäuse: In 2mm Stahlplatte aufgeschweißt

Ventilatorgehäuse kann mit unterschiedlich Auslaufpositionen montiert werden (RD0, RD90, RD180, RD270)

Standard Lackierung:

Pulverlack für Innenmontage (RAL 5007), für Außenmontage wird außerdem Verzinkung empfohlen

Motor: IE3 bei ≥ 0,75kW, 3x400V / IE1 oder IE2 bei < 0,75kW, 3x400V oder bei 1x230V

B5 Flanschmotor ohne Bimetallfühler

3x400V oder 1x230V / 50Hz (3-phasige Motoren können frequenzreguliert werden)

**Ventilator typ VT-O ist auch verzinkt und in funkenfreier Ausführung (Kupfering im Einlauf) erhältlich
Für ATEX-Ventilatoren - sehen Sie Gruppe 10**

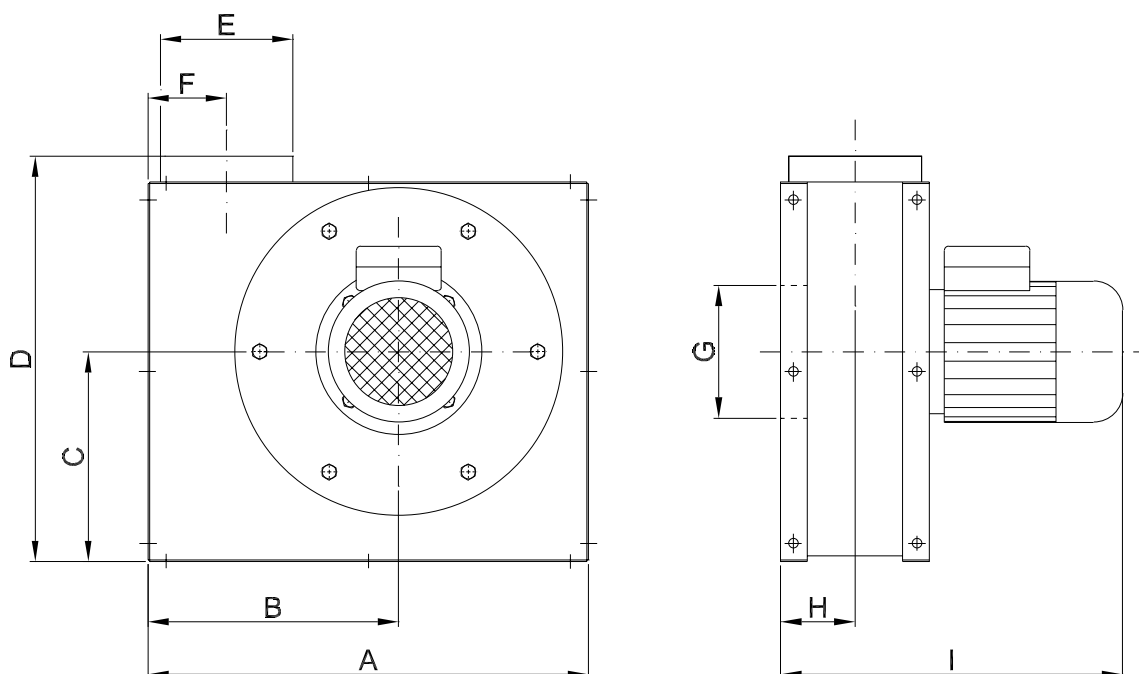
Konstruiert und geprüft gemäß:

- Maschinenrichtlinie 2006/42/EG
- EMV-Richtlinie 2014/30/EU (elektromagnetische Verträglichkeit)
- Niederspannungsrichtlinie 2014/35/EU
- Harmonisierte Standards: EN 12100, EN 60204-1, EN ISO 13857, ISO 12499
- Weitere Standards: ISO 3746, ISO 5801
- Sowie: EU-Verordnung Nr. 327/2011 (ERP 2013 und 2015)

Typ	Bestell-Nr.	Volt [V]	[Upm.]	[kW]	Nennstrom (Amp)	Startstrom [I_L/I_N]	Gewicht [kg]
VT 500-O2	03 011 000	3x400	2-polig	0,37	■	■	12,0
VT 1000-O2	03 031 000	3x400	2-polig	0,75	■	■	19,0
VT 2000-O2	03 051 000	3x400	2-polig	1,10	■	■	20,0
VT 500-O4	03 021 000	3x400	4-polig	0,25	■	■	12,0
VT 1000-O4	03 041 000	3x400	4-polig	0,55	■	■	19,0
VT 2000-O4	03 066 000	3x400	4-polig	0,55	■	■	20,0
VT 500-O2	03 015 000	1x230	2-polig	0,37	■	■	12,0
VT 1000-O2	03 035 000	1x230	2-polig	0,75	■	■	19,0
VT 2000-O2	03 061 000	1x230	2-polig	1,10	■	■	20,0
VT 500-O4	03 024 000	1x230	4-polig	0,25	■	■	13,0
VT 1000-O4	03 045 000	1x230	4-polig	0,55	■	■	19,0
VT 2000-O4	03 068 000	1x230	4-polig	0,55	■	■	18,0

■ Siehe Abschnitt "Generelle Informationen" bez. Elektromotoren

MotorDaten $\geq 0,75$ kW, 3x400V, gemäß IE3-Motoren.

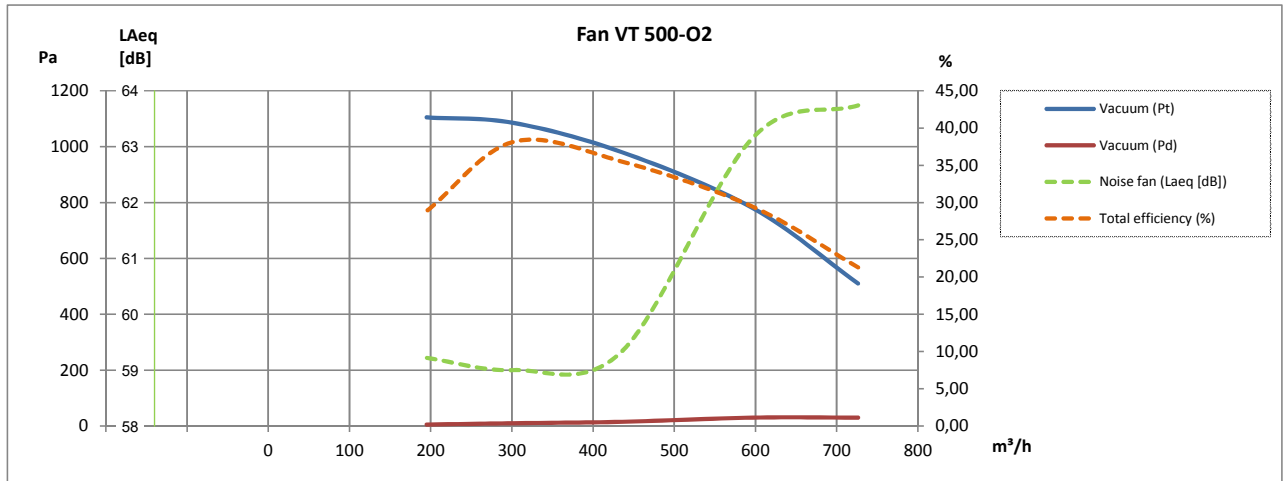


Typ	Bestell-Nr.	A	B	C	D	E	F	G	H	I
VT 500-O2	03 011 000	409	227	192	391	ø100	79	ø100	90	358
VT 1000-O2	03 031 000	531	302	253	488	ø160	94	ø125	90	372
VT 2000-O2	03 051 000	531	302	253	488	ø160	95	ø160	90	412
VT 500-O4	03 021 000	409	227	192	391	ø100	79	ø100	90	358
VT 1000-O4	03 041 000	531	302	253	488	ø160	94	ø125	90	372
VT 2000-O4	03 066 000	531	302	253	488	ø160	95	ø160	90	412
VT 500-O2	03 015 000	409	227	192	391	ø100	79	ø100	90	358
VT 1000-O2	03 035 000	531	302	253	488	ø160	94	ø125	90	372
VT 2000-O2	03 061 000	531	302	253	488	ø160	95	ø160	90	412
VT 500-O4	03 024 000	409	227	192	391	ø100	79	ø100	90	358
VT 1000-O4	03 045 000	531	302	253	488	ø160	94	ø125	90	372
VT 2000-O4	03 068 000	531	302	253	488	ø160	95	ø160	90	412

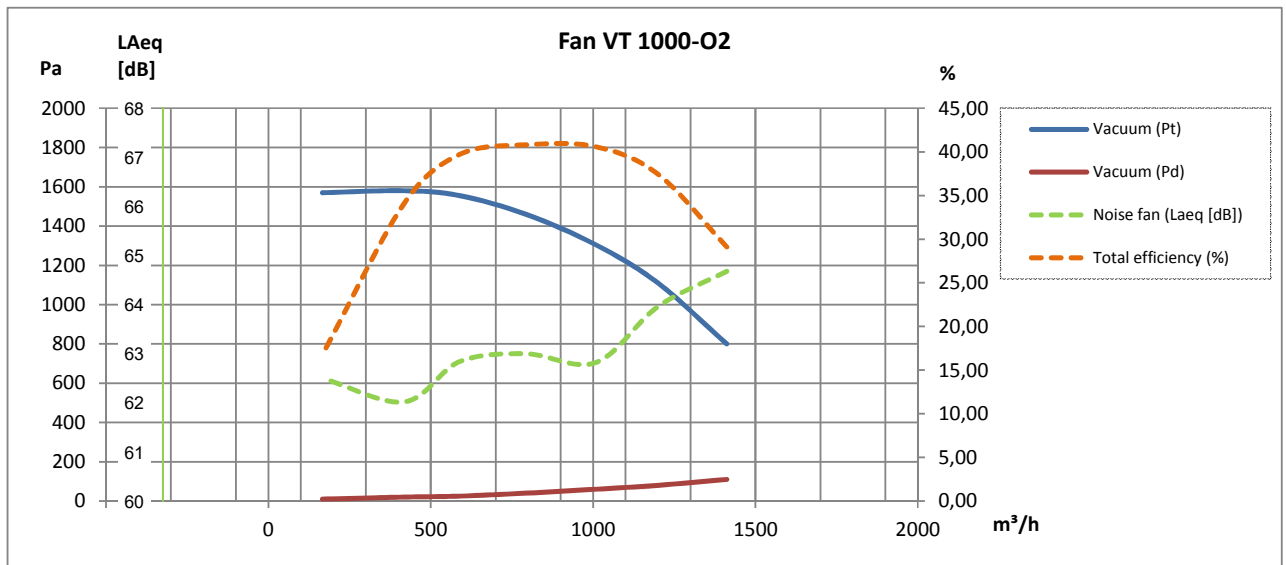
Bitte bemerken: Stützenmaße sind Nippelmaße

Rev. 06.19 Recht auf Änderungen bleibt vorbehalten.

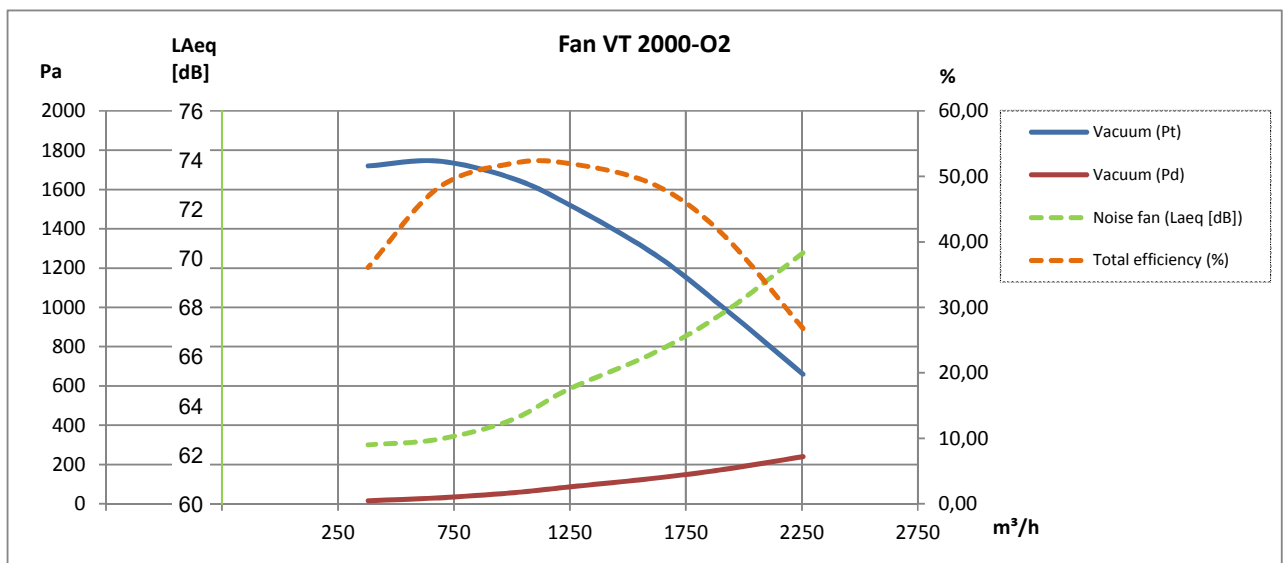
2-polig:



2-polig:

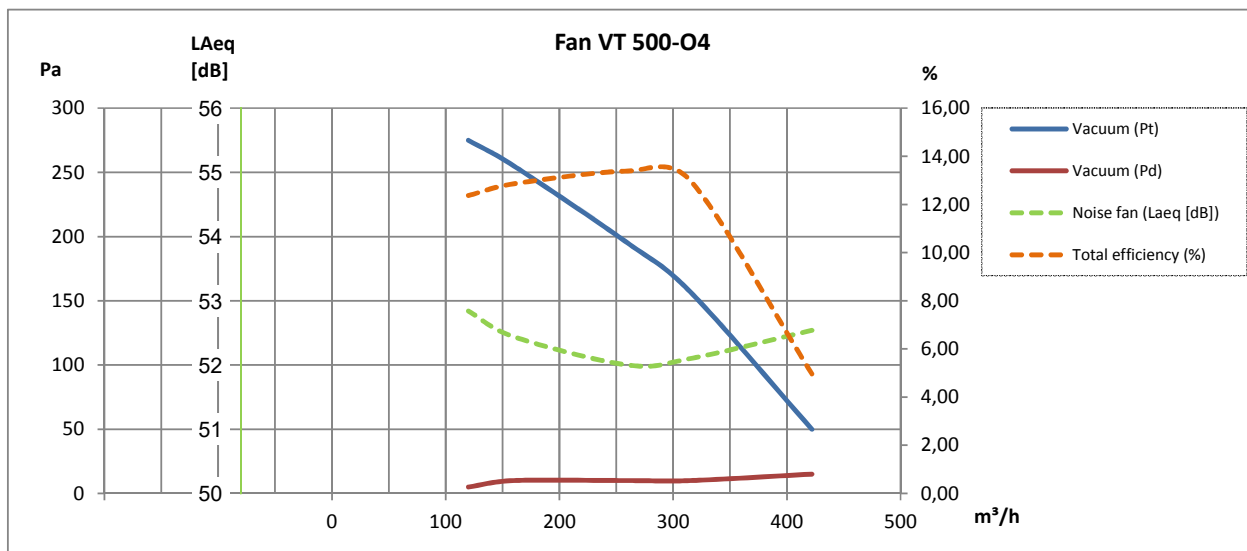


2-polig::

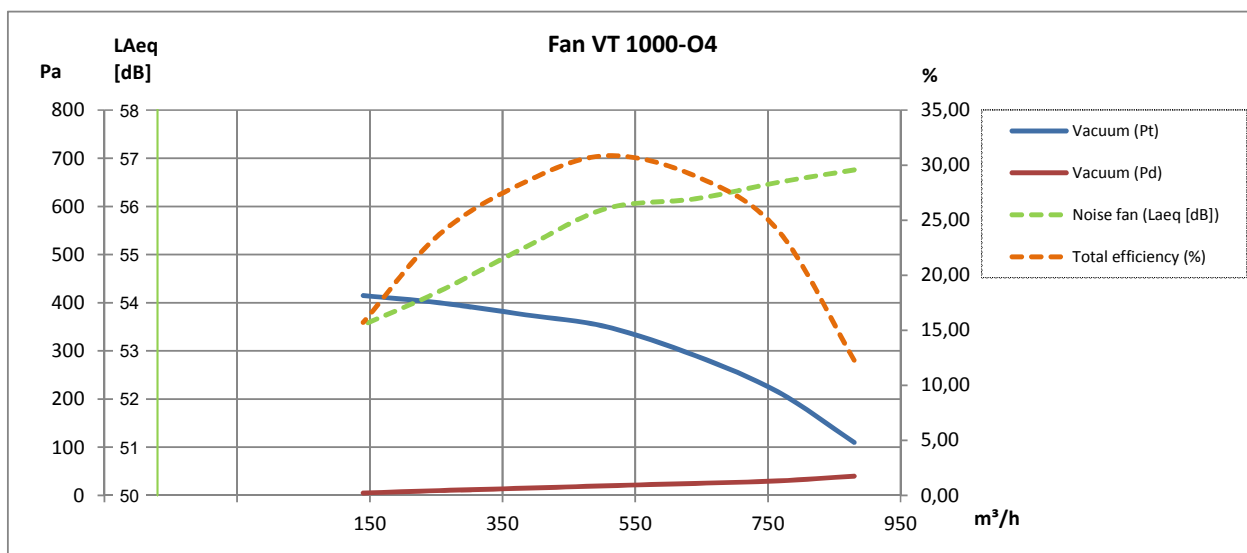


Rev. 06.19 Recht auf Änderungen bleibt vorbehalten.

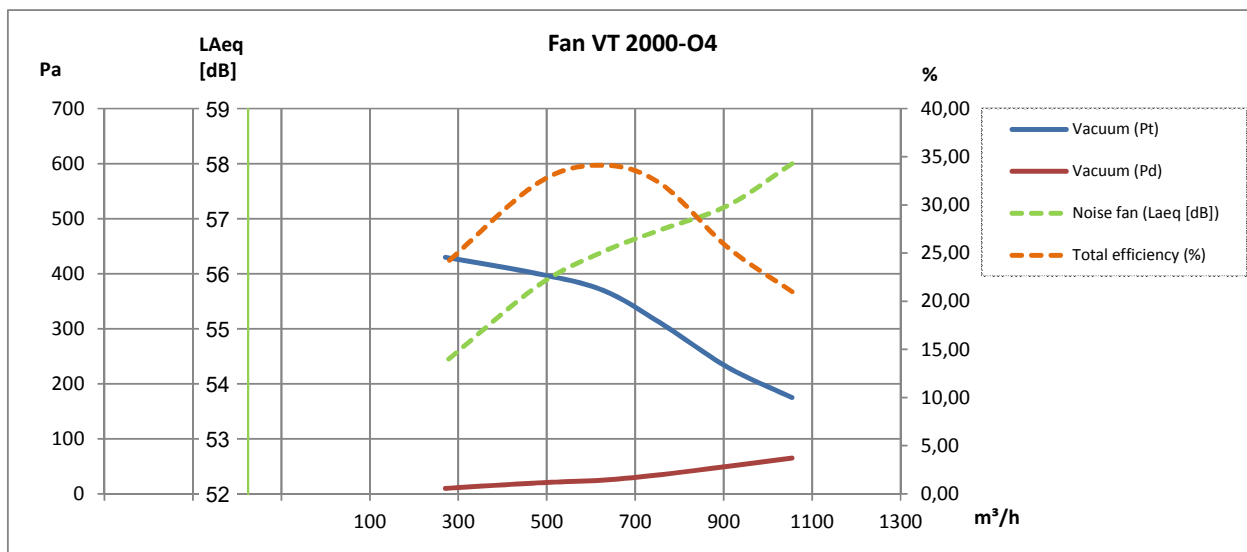
4-polig:



4-polig:



4-polig:



Rev. 06.19 Recht auf Änderungen bleibt vorbehalten.

Beschreibung	Bestell-Nr.
Zulage für 60Hz Betrieb (ausschl. möglicher Sondermotor)	09 185 000



Alle Ausführungen des Ventilators Typ VT-O ist auch in einer verzinkten Ausführung mit Funkenschutz in Kupfer (Cu) an der Einlaufdüse erhältlich!

Schallschutzhaube Typ VB*:

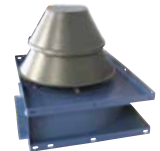
Typ (Position RD0)	Bestell-Nr.
VT 500	03 184 000
VT 1000	03 180 000
VT 2000	03 181 000
Zulage für Schallschutzhaube Typ VB mit Seitenabluft, Ventilatorposition RD0	03 550 000



* Nur für reine Lufttransport

Wettergeschützte Eindeckung für Luftkühlungseinlauf und -abluft für Elektro-Motoren:

Typ	Bestell-Nr.
VT 500	03 010 800
VT 1000, VT 2000	03 030 800



Ventilatorrad:

Typ	Nabe [mm]	Ventilatorrad**	[Hz]	Bestell-Nr.
VT 500	ø14	O2/O4	50	03 010 005
VT 1000	ø19	O2/O4	50	03 030 005
VT 2000	ø19	O2/O4	50	03 050 005
VT 500	ø14	O2/O4	60	03 010 105
VT 1000	ø19	O2/O4	60	03 030 305
VT 2000	ø19	O2/O4	60	03 050 305



**Open Transport



Weiter sind lieferbar:

- Druckwache
- Montagebeschlag
- Schwingungsdämpfer
- Schutzgitter
- FLEX flexible Verbindungen
- Explosionsgeschützte Konstruktion für Anwendung in ATEX-Zonen
- Motorstarter Y-D
- Frequenzumrichter

Foto:
ABB Frequenzumrichter
Typ ACH 580